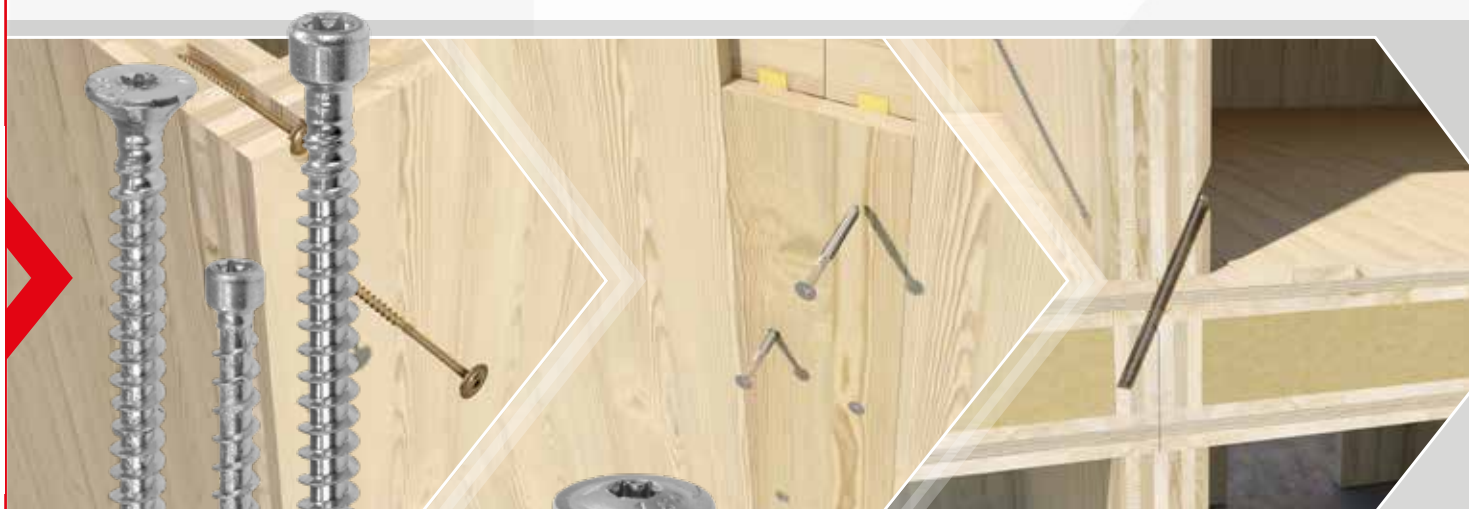


FORTS POUR DES GÉNÉRATIONS

KLIMAS

FASTENER TECHNOLOGIES



**VIS ET FIXATIONS POUR
CONSTRUCTIONS EN BOIS**

2024

Wkręt-met®
KLIMAS

producteur
POLONAIS

www.klimas.com

Klimas Wkręt-met – FORTS POUR DES GÉNÉRATIONS

Klimas Wkręt-met est une entreprise familiale fondée en 1990 par Joanna et Wojciech Klimas. D'abord exerçant ses activités localement, elle a rapidement acquis une couverture nationale puis européenne. Actuellement, l'entreprise développe la distribution sur des marchés étrangers et sa stratégie « GO GLOBAL » définit des orientations nouvelles et intéressantes.



Usine de production no 2 et entrepôt central - superficie totale de 30 000 m²
Nouvel investissement : les usines no 3 et 4 - superficie totale de 30 000 m²



Usine de production no 1 - superficie totale de 20 000 m²

4 SITES DE PRODUCTION
ET DE STOCKAGE D'UNE
SUPERFICIE TOTALE DE
80 k m²

La production de systèmes de fixation Klimas Wkręt-met se déroule dans 4 installations modernes, situées à Kuźnica Kiedrzyńska et Wanaty près de Częstochowa. La Société a lancé la production dans sa troisième usine de Wanaty qui, avec l'utilisation de technologies et d'applications de pointe, met en oeuvre le programme de l'industrie 4.0.

GARANTIE DU FABRICANT

Notre garantie du fabricant ne couvre pas seulement les produits que nous proposons. Grâce à notre propre production, à un processus de planification parfaitement organisé et à une chaîne d'approvisionnement adaptée, nous garantissons la disponibilité de nos produits et l'exécution des commandes dans les délais. Un réseau logistique bien localisé et efficace nous permet de garantir une livraison irréprochable dans plus de 65 pays à travers le monde.



Procédé de production de produits en acier:

- Matières premières de qualité supérieure provenant des aciéries européennes
- Diverses qualités d'acier.
- Propre service R&D.
- Vaste parc de machines.
- Durcissement (traitement thermique).
- Application de revêtements de protection
- Possibilité de peindre des têtes et des rondelles aux couleurs RAL.
- Contrôle de la qualité à chaque étape de production.
- Agréments techniques polonais et européens.



PLUS DE

400

MACHINES MODERNES



Processus de durcissement de vis:

- Parc de machines moderne comprenant 6 fours de durcissement.
- 2 fours modernes pour le durcissement des vis de plus de 200 mm de long tout en gardant une haute qualité des paramètres – pas de courbure.
- Ligne de durcissement automatisée – haute capacité.

7
FOURS DE
DURCISSEMENT



Revêtement personnalisé:

- Parc de machines performant: ZN jaune sans CR6+.
- Ligne de traitement avancée pour revêtement Ceramic SQ.
- Ligne automatique de passivation et de revêtement protecteur.
- Robots et bains à la fine pointe de la technologie pour l'étanchéité du revêtement.



Zinc blanc



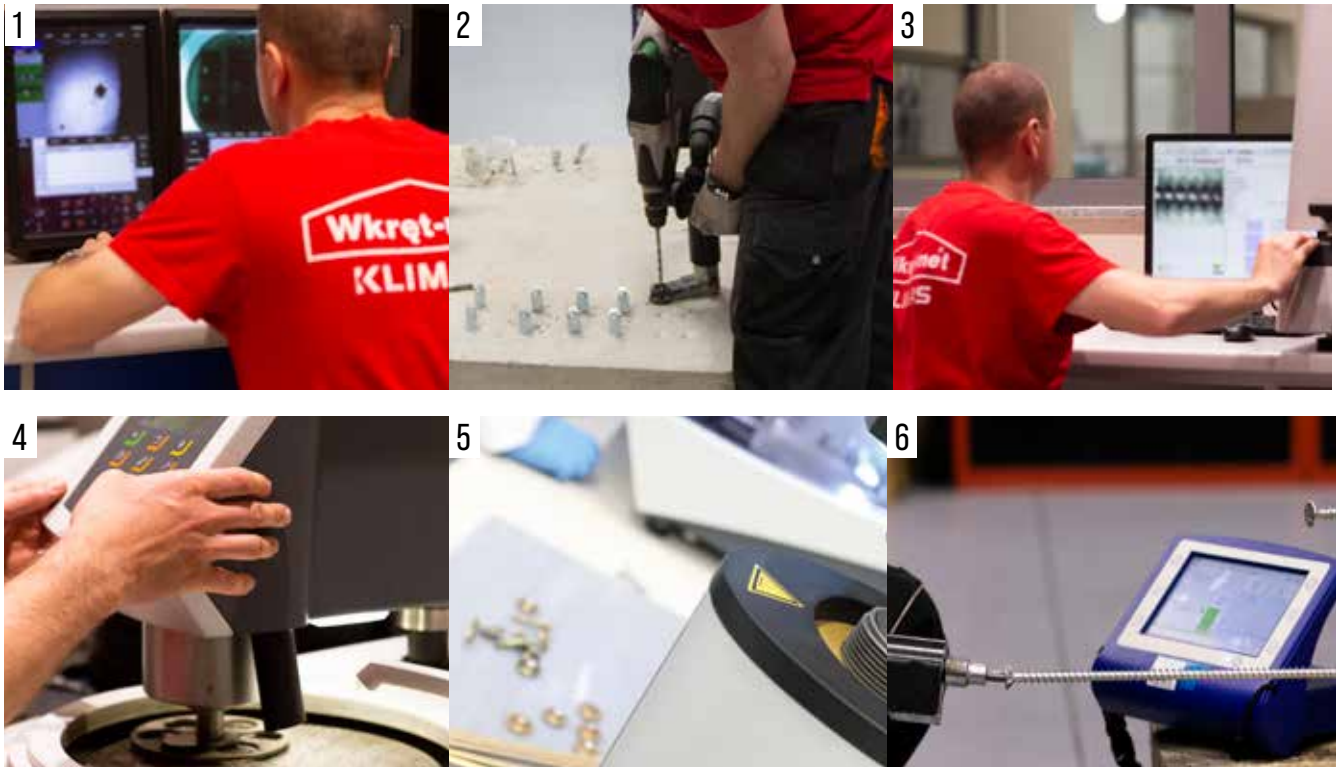
Zinc jaune



SQ Ceramic

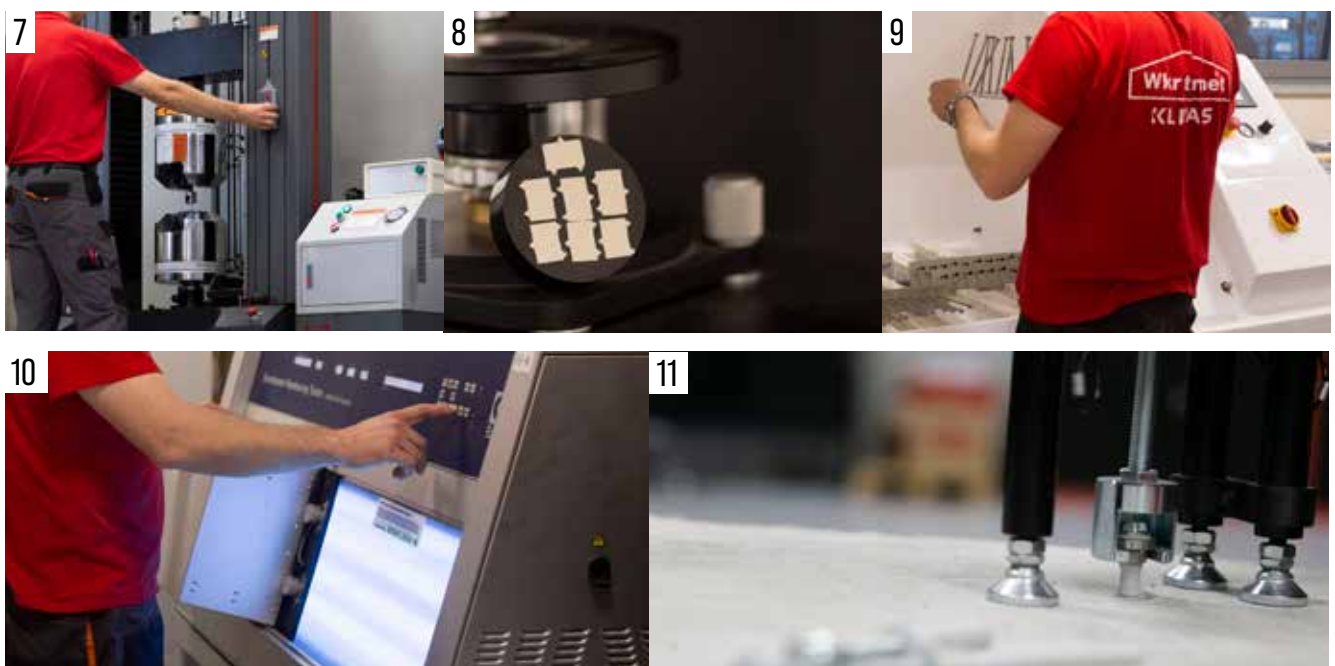


LIGNE DE TRAITEMENT AVANCÉE DEPARTEMENT DE DURCISSEMENT ET DE GALVANISATION



PARC DE MACHINES MODERNES DEPARTEMENT RECHERCHE & DEVELOPPEMENT

1. Badanie twardości i mikrotwardości metodą Vickersa. | 2. Testy montażowe i nośności we wszystkich kategoriach podłoży wg ETAG. | 3. Badanie grubości powłok antykorozyjnych przy pomocy spektrometru fluorescencji rentgenowskiej - Fischeroscope X-RAY XDL. Analiza składu chemicznego stali stopowych. | 4. Przygotowanie zglądów metalograficznych - badania metalograficzne. | 5. Badanie momentu siły montażu. | 6. Określanie wytrzymałości na rozciąganie drutu i wyrobów gotowych. | 7. Badanie metalograficzne - kontrola procesu obróbki cieplno-chemicznej, twardości, struktury. | 8. Badanie odporności na KORROZJĘ w komorze cyklicznej/solnej. | 9. Badanie przyspieszone starzenia powłok lakierniczych w komorze UV. | 10. Badania nośności zamocowań - siła wrywania z podłoża.



FORTS POUR DES GÉNÉRATIONS

KLIMAS
FASTENER TECHNOLOGIES

SUPER
QUALITY
SQ CERAMIC



Revêtement C4

QU'EST-CE QUE SQ CERAMIC?

La technologie d'application de revêtement lamellaire en SQ Ceramic est le moyen moderne de protection contre la corrosion. Les propriétés de la technologie d'application de revêtement lamellaire sont également utilisées dans les industries de l'automobile et de l'aérospatiale.

Le revêtement se compose d'un mélange de flocons de zinc et d'aluminium, et de résines de liaison. Le revêtement lamellaire se caractérise par une protection exceptionnellement efficace contre la corrosion malgré une couche relativement mince. Cela garantit une protection 10 fois plus élevée contre la corrosion par rapport au placage de zinc et une protection 2 fois plus élevée par rapport à la galvanisation à chaud (HDG).

Le revêtement a également une forte résistance aux produits chimiques et aux rayons UV, mais ne contient pas de métaux lourds, y compris le chrome hexavalent (VI).

www.klimas.com

SOMMAIRE

WKCP-B		Vis tête plate large Galvanisé - blanc, empreinte TX	8
WKCP		Vis tête plate large Galvanisé - jaune, empreinte TX	8
WKCP-D		Vis tête plate large SQ Ceramic, empreinte TX	12
WKCS-B		Vis à tête fraisée Galvanisé - blanc, empreinte TX	16
WKCS		Vis à tête fraisée Galvanisé - jaune, empreinte TX	16
PWKCS		Rondelle pour vis à tête fraisée	21
WKCS-D		Vis à tête fraisée SQ Ceramic, empreinte TX	22
PWKCS-D		Rondelle pour vis à tête fraisée	27
WKCR		Vis à tête ronde pour assemblages acier-bois Galvanisé - blanc, empreinte TX	28
WKCH		Vis à tête hexagonale pour assemblages acier-bois Galvanisé - blanc, empreinte TX	30
WKFC		Vis à tête cylindrique à filetage intégral Galvanisé - blanc, empreinte TX	34
WKFS		Vis à tête fraisée à filetage intégral pour la construction Galvanisé - blanc, empreinte TX	38
WKPC		Vis à double filetage pour l'isolation des sur chevrons Galvanisé - blanc, empreinte TX	42
WKSS		Vis d'écartement Galvanisé - blanc, empreinte TX	44
WKLC		Vis pour connecteurs de construction en bois (TX) Galvanisé - blanc, empreinte TX	46

SYSTÈMES DE FIXATION DE L'ISOLATION THERMIQUE DES MURS ETICS - CONNECTEURS SPÉCIAUX

DRIVE W		Fixation à vis avec tige métallique et rondelle d'appui de conception télescopique pour eps/xps sur le substrat en bois	50
DRIVE S		Fixation à visser pour fixer la laine minérale sur le support en bois	52
TD-060 TDP-060		Rondelle isolante avec capuchon	54



WKCP

Vis à tête rondelle, empreinte TX

Diamètre: \varnothing 5 mm | \varnothing 6 mm | \varnothing 8 mm | \varnothing 10 mm

Gamme de longueur: od 40 do 600 mm



Vis de construction à tête de bride avec entraînement TX pour les connexions structurales d'éléments en bois, y compris les panneaux pleins, liés et à base de bois.



EMPREINTE TX



AGRÈMENT
TECHNIQUE EUROPÉEN
ETA-18/0817

MATÉRIAU DE VIS - Acier au carbone

PROTECTION CONTRE LA CORROSION - Galvanisé (blanc / jaune)

CARACTÉRISTIQUES DU PRODUIT



TÊTE DE BRIDE - La tête de bride augmente la surface de roulement et garantit une connexion étanche, ainsi qu'une résistance nécessaire pour le passage de la tête.



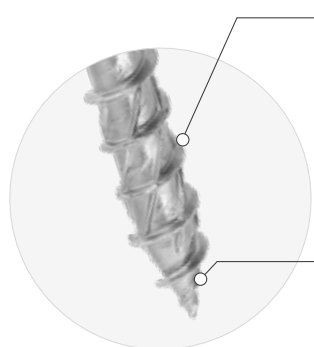
NERVURES DE TIGE - Les nervures de tige réduisent le couple d'entraînement en alésant le trou.



COUPLE ÉLEVÉ - Permet de visser les vis sans tarauder, même dans les substrats en bois dur.



REVÊTEMENT DE CIRE - Le revêtement de cire appliqué pendant le processus de fabrication réduit considérablement le couple.



POINTE DE FRAISAGE / FILET DENTELÉ

La conception spéciale de la pointe de fraisage permet de réduire jusqu'à 20% la résistance pendant le vissage, ce qui prolonge la durée de vie des batteries et des outils électriques eux-mêmes. Des encoches spéciales sur le filetage coupent les fibres structurales du bois pendant l'avancement de la vis.

DOUBLE FILET

Les spires supplémentaires sur la pointe facilitent l'avancement - elles permettent d'assembler plus rapidement l'élément en bois avec moins de pression.

EXEMPLES D'APPLICATION



SUBSTRAT



Bois massif

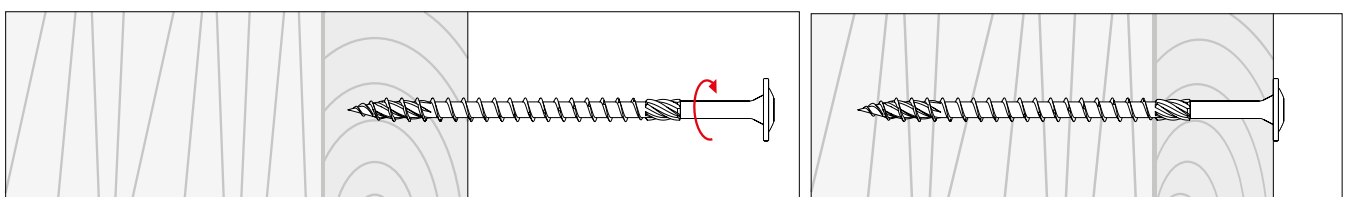


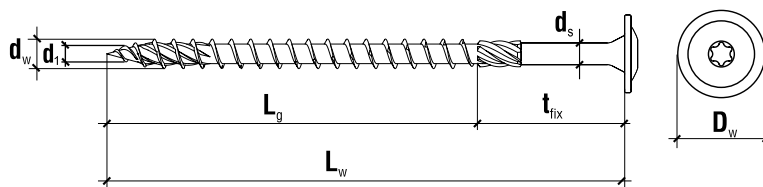
Bois lamellé-collé
CLT, KVH, BSH/GLT



Bois en placage
stratifié - LVL

INSTRUCTIONS DE MONTAGE (la vis ne nécessite pas de pré-perçage)



WKCP - Vis à tête rondelle, empreinte TX

TABLEAU DE SÉLECTION

Code produit		Dimensions	Longueur du filetage	Longueur utile max.	Type d'empreinte	Nombre	
Galvanisé - blanc	Galvanisé - blanc	$d_w \times L_w$ [mm]	L_g [mm]	t_{fix} [mm]	[-]	[unités]	
WKCP-5							
ø5	WKCP-05040-B	WKCP-05040	5x40	22	18	TX 25	500
	WKCP-05050-B	WKCP-05050	5x50	30	20	TX 25	300
	WKCP-05060-B	WKCP-05060	5x60	40	20	TX 25	200
	WKCP-05070-B	WKCP-05070	5x70	40	30	TX 25	200
	WKCP-05080-B	WKCP-05080	5x80	50	30	TX 25	200
	WKCP-05090-B	WKCP-05090	5x90	50	40	TX 25	200
	WKCP-05100-B	WKCP-05100	5x100	60	40	TX 25	200
WKCP-05120-B	WKCP-05120	5x120	60	60	TX 25	200	
WKCP-6							
ø6	WKCP-06050-B	WKCP-06050	6x50	30	20	TX 30	100
	WKCP-06060-B	WKCP-06060	6x60	30	30	TX 30	100
	WKCP-06070-B	WKCP-06070	6x70	40	30	TX 30	100
	WKCP-06080-B	WKCP-06080	6x80	50	30	TX 30	100
	WKCP-06090(100)-B	WKCP-06090(100)	6x90	50	40	TX 30	100
	WKCP-06100(100)-B	WKCP-06100(100)	6x100	60	40	TX 30	100
	WKCP-06120(100)-B	WKCP-06120(100)	6x120	75	45	TX 30	100
	WKCP-06140(100)-B	WKCP-06140(100)	6x140	75	65	TX 30	100
	WKCP-06160(100)-B	WKCP-06160(100)	6x160	75	85	TX 30	100
	WKCP-06180(100)-B	WKCP-06180(100)	6x180	75	105	TX 30	100
	WKCP-06200(100)-B	WKCP-06200(100)	6x200	75	125	TX 30	100
	WKCP-06220(100)-B	WKCP-06220(100)	6x220	75	145	TX 30	100
	WKCP-06240(100)-B	WKCP-06240(100)	6x240	75	165	TX 30	100
	WKCP-06260(100)-B	WKCP-06260(100)	6x260	75	185	TX 30	100
	WKCP-06280(100)-B	WKCP-06280(100)	6x280	75	205	TX 30	100
WKCP-06300(100)-B	WKCP-06300(100)	6x300	75	225	TX 30	100	

WKCP - Vis à tête rondelle, empreinte TX

TABLEAU DE SÉLECTION							
	Code produit		Dimensions	Longueur du filetage	Longueur utile max.	Type d'empreinte	Nombre
	Galvanisé - blanc	Galvanisé - blanc	d _w x L _w [mm]	L _g [mm]	t _{tx} [mm]	[-]	[unités]
WKCP-8							
ø8	WKCP-08040-B	WKCP-08040	8x40	35	5	TX 40	50
	WKCP-08050-B	WKCP-08050	8x50	45	5	TX 40	50
	WKCP-08060-B	WKCP-08060	8x60	50	10	TX 40	50
	WKCP-08080-B	WKCP-08080	8x80	50	30	TX 40	50
	WKCP-08100-B	WKCP-08100	8x100	50	50	TX 40	50
	WKCP-08120-B	WKCP-08120	8x120	80	40	TX 40	50
	WKCP-08140(25)-B	WKCP-08140(25)	8x140	100	40	TX 40	25
	WKCP-08160(25)-B	WKCP-08160(25)	8x160	100	60	TX 40	25
	WKCP-08180-B	WKCP-08180	8x180	100	80	TX 40	50
	WKCP-08200-B	WKCP-08200	8x200	100	100	TX 40	50
	WKCP-08220-B	WKCP-08220	8x220	100	120	TX 40	50
	WKCP-08240-B	WKCP-08240	8x240	100	140	TX 40	50
	WKCP-08260-B	WKCP-08260	8x260	100	160	TX 40	50
	WKCP-08280-B	WKCP-08280	8x280	100	180	TX 40	50
	WKCP-08300-B	WKCP-08300	8x300	100	200	TX 40	50
	WKCP-08320-B	WKCP-08320	8x320	100	220	TX 40	50
	WKCP-08340-B	WKCP-08340	8x340	100	240	TX 40	50
	WKCP-08360-B	WKCP-08360	8x360	100	260	TX 40	50
	WKCP-08380-B	WKCP-08380	8x380	100	280	TX 40	50
	WKCP-08400-B	WKCP-08400	8x400	100	300	TX 40	50
WKCP-08440-B*	WKCP-08440*	8x440	100	340	TX 40	50	
WKCP-08480-B*	WKCP-08480*	8x480	100	380	TX 40	50	
WKCP-08520-B*	WKCP-08520*	8x520	100	420	TX 40	50	
WKCP-08560-B*	WKCP-08560*	8x560	100	460	TX 40	50	
WKCP-08600-B*	WKCP-08600*	8x600	100	500	TX 40	50	
WKCP-10							
ø10	WKCP-10120(25)-B	WKCP-10120(25)	10x120	80	40	TX 40	25
	WKCP-10140(25)-B	WKCP-10140(25)	10x140	80	60	TX 40	25
	WKCP-10160(25)-B	WKCP-10160(25)	10x160	100	60	TX 40	25
	WKCP-10180(25)-B	WKCP-10180(25)	10x180	100	80	TX 40	25
	WKCP-10200(25)-B	WKCP-10200(25)	10x200	100	100	TX 40	25
	WKCP-10220-B	WKCP-10220	10x220	100	120	TX 40	25
	WKCP-10240-B	WKCP-10240	10x240	100	140	TX 40	25
	WKCP-10260-B	WKCP-10260	10x260	100	160	TX 40	25
	WKCP-10280-B	WKCP-10280	10x280	100	180	TX 40	25
	WKCP-10300-B	WKCP-10300	10x300	100	200	TX 40	25
	WKCP-10320-B	WKCP-10320	10x320	100	220	TX 40	25
	WKCP-10340-B	WKCP-10340	10x340	100	240	TX 40	25
	WKCP-10360-B	WKCP-10360	10x360	100	260	TX 40	25
	WKCP-10380-B	WKCP-10380	10x380	100	280	TX 40	25
	WKCP-10400-B	WKCP-10400	10x400	100	300	TX 40	25
	WKCP-10440-B*	WKCP-10440*	10x440	100	340	TX 40	25
	WKCP-10480-B*	WKCP-10480*	10x480	100	380	TX 40	25
	WKCP-10520-B*	WKCP-10520*	10x520	100	420	TX 40	25
	WKCP-10560-B*	WKCP-10560*	10x560	100	460	TX 40	25
	WKCP-10600-B*	WKCP-10600*	10x600	100	500	TX 40	25

WKCP-D (SQ Ceramic)

Vis à tête rondelle, empreinte TX

Diamètre: $\varnothing 5$ mm | $\varnothing 6$ mm | $\varnothing 8$ mm | $\varnothing 10$ mm

Gamme de longueur: od 40 do 600 mm



Vis de construction à tête de bride avec entraînement TX pour les connexions structurales d'éléments en bois, y compris les panneaux pleins, liés et à base de bois.



EMPREINTE TX



HAUTE RÉSISTANCE À LA CORROSION
C4 REVÊTEMENT



AGRÈMENT
TECHNIQUE EUROPÉEN
ETA-18/0817

MATÉRIAU DE VIS - Acier au carbone
PROTECTION CONTRE LA CORROSION - SQ Ceramic (C4)

CARACTÉRISTIQUES DU PRODUIT



TÊTE DE BRIDE - La tête de bride augmente la surface de roulement et garantit une connexion étanche, ainsi qu'une résistance nécessaire pour le passage de la tête.



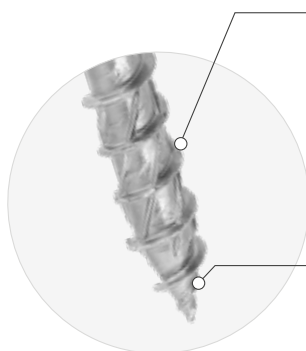
NERVURES DE TIGE - Les nervures de tige réduisent le couple d'entraînement en alésant le trou.



COUPLE ÉLEVÉ - Permet de visser les vis sans tarauder, même dans les substrats en bois dur.



REVÊTEMENT DE CIRE - Le revêtement de cire appliqué pendant le processus de fabrication réduit considérablement le couple.



POINTE DE FRAISAGE / FILET DENTÉLÉ

La conception spéciale de la pointe de fraisage permet de réduire jusqu'à 20% la résistance pendant le vissage, ce qui prolonge la durée de vie des batteries et des outils électriques eux-mêmes. Des encoches spéciales sur le filetage coupent les fibres structurales du bois pendant l'avancement de la vis.

DOUBLE FILET

Les spires supplémentaires sur la pointe facilitent l'avancement - elles permettent d'assembler plus rapidement l'élément en bois avec moins de pression.

EXEMPLES D'APPLICATION



SUBSTRAT



Bois massif

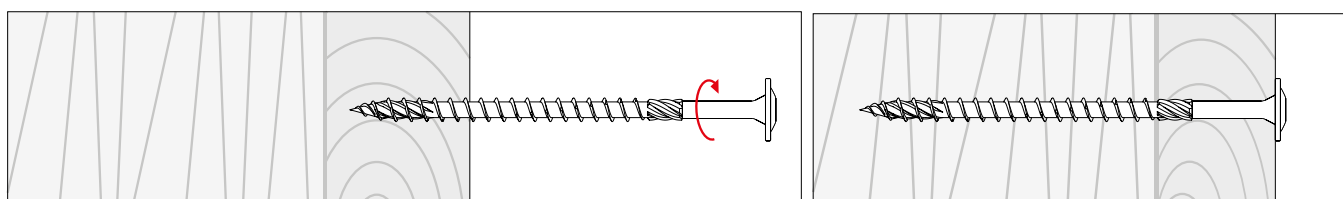


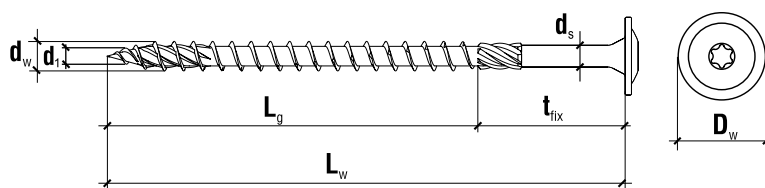
Bois lamellé-collé
CLT, KVH, BSH/GLT



Bois en placage
stratifié - LVL

INSTRUCTIONS DE MONTAGE (la vis ne nécessite pas de pré-perçage)



WKCP-D - Vis à tête rondelle, empreinte TX

TABLEAU DE SÉLECTION

	Code produit	Dimensions	Longueur du filetage	Longueur utile max.	Type d'empreinte	Nombre
	SQ Ceramic	$d_w \times L_w$ [mm]	L_g [mm]	t_{fix} [mm]	[-]	[unités]
WKCP-5-D						
ø5	WKCP-05040-D	5x40	22	18	TX 25	500
	WKCP-05050-D	5x50	30	20	TX 25	300
	WKCP-05060-D	5x60	40	20	TX 25	200
	WKCP-05070-D	5x70	40	30	TX 25	200
	WKCP-05080-D	5x80	50	30	TX 25	200
	WKCP-05090-D	5x90	50	40	TX 25	200
	WKCP-05100-D	5x100	60	40	TX 25	200
	WKCP-05120-D	5x120	60	60	TX 25	200
WKCP-6-D						
ø6	WKCP-06050-D	6x50	30	20	TX 30	100
	WKCP-06060-D	6x60	30	30	TX 30	100
	WKCP-06070-D	6x70	40	30	TX 30	100
	WKCP-06080-D	6x80	50	30	TX 30	100
	WKCP-06090(100)-D	6x90	50	40	TX 30	100
	WKCP-06100(100)-D	6x100	60	40	TX 30	100
	WKCP-06120(100)-D	6x120	75	45	TX 30	100
	WKCP-06140(100)-D	6x140	75	65	TX 30	100
	WKCP-06160(100)-D	6x160	75	85	TX 30	100
	WKCP-06180(100)-D	6x180	75	105	TX 30	100
	WKCP-06200(100)-D	6x200	75	125	TX 30	100
	WKCP-06220(100)-D	6x220	75	145	TX 30	100
	WKCP-06240(100)-D	6x240	75	165	TX 30	100
	WKCP-06260(100)-D	6x260	75	185	TX 30	100
	WKCP-06280(100)-D	6x280	75	205	TX 30	100
	WKCP-06300(100)-D	6x300	75	225	TX 30	100

WKCP-D - Vis à tête rondelle, empreinte TX

TABLEAU DE SÉLECTION						
	Code produit	Dimensions	Longueur du filetage	Longueur utile max.	Type d'empreinte	Nombre
	SQ Ceramic	d _w x L _w [mm]	L _g [mm]	t _{tx} [mm]	[-]	[unités]
WKCP-8-D						
ø8	WKCP-08040-D	8x40	35	5	TX 40	50
	WKCP-08050-D	8x50	45	5	TX 40	50
	WKCP-08060-D	8x60	50	10	TX 40	50
	WKCP-08080-D	8x80	50	30	TX 40	50
	WKCP-08100-D	8x100	50	50	TX 40	50
	WKCP-08120-D	8x120	80	40	TX 40	50
	WKCP-08140(25)-D	8x140	100	40	TX 40	25
	WKCP-08160(25)-D	8x160	100	60	TX 40	25
	WKCP-08180-D	8x180	100	80	TX 40	50
	WKCP-08200-D	8x200	100	100	TX 40	50
	WKCP-08220-D	8x220	100	120	TX 40	50
	WKCP-08240-D	8x240	100	140	TX 40	50
	WKCP-08260-D	8x260	100	160	TX 40	50
	WKCP-08280-D	8x280	100	180	TX 40	50
	WKCP-08300-D	8x300	100	200	TX 40	50
	WKCP-08320-D	8x320	100	220	TX 40	50
	WKCP-08340-D	8x340	100	240	TX 40	50
	WKCP-08360-D	8x360	100	260	TX 40	50
	WKCP-08380-D	8x380	100	280	TX 40	50
	WKCP-08400-D	8x400	100	300	TX 40	50
WKCP-08440-D*	8x440	100	340	TX 40	50	
WKCP-08480-D*	8x480	100	380	TX 40	50	
WKCP-08520-D*	8x520	100	420	TX 40	50	
WKCP-08560-D*	8x560	100	460	TX 40	50	
WKCP-08600-D*	8x600	100	500	TX 40	50	
WKCP-10-D						
ø10	WKCP-10120(25)-D	10x120	80	40	TX 40	25
	WKCP-10140(25)-D	10x140	80	60	TX 40	25
	WKCP-10160(25)-D	10x160	100	60	TX 40	25
	WKCP-10180(25)-D	10x180	100	80	TX 40	25
	WKCP-10200(25)-D	10x200	100	100	TX 40	25
	WKCP-10220-D	10x220	100	120	TX 40	25
	WKCP-10240-D	10x240	100	140	TX 40	25
	WKCP-10260-D	10x260	100	160	TX 40	25
	WKCP-10280-D	10x280	100	180	TX 40	25
	WKCP-10300-D	10x300	100	200	TX 40	25
	WKCP-10320-D	10x320	100	220	TX 40	25
	WKCP-10340-D	10x340	100	240	TX 40	25
	WKCP-10360-D	10x360	100	260	TX 40	25
	WKCP-10380-D	10x380	100	280	TX 40	25
	WKCP-10400-D	10x400	100	300	TX 40	25
	WKCP-10440-D*	10x440	100	340	TX 40	25
	WKCP-10480-D*	10x480	100	380	TX 40	25
	WKCP-10520-D*	10x520	100	420	TX 40	25
WKCP-10560-D*	10x560	100	460	TX 40	25	
WKCP-10600-D*	10x600	100	500	TX 40	25	

*sur demande

WKCS

Vis à tête fraisée, empreinte TX

Diamètre: $\varnothing 3$ mm | $\varnothing 3,5$ mm | $\varnothing 4$ mm | $\varnothing 4,5$ mm | $\varnothing 5$ mm | $\varnothing 6$ mm | $\varnothing 8$ mm | $\varnothing 10$ mm

Gamme de longueur: od 30 do 600 mm



Vis de construction à tête fraisée avec entraînement TX pour les connexions structurales d'éléments en bois, y compris les panneaux pleins, liés et à base de bois.



EMPREINTE TX



Zn
BLANC



Zn
JAUNE



AGRÈMENT
TECHNIQUE EUROPÉEN
ETA-18/0817

MATÉRIAU DE VIS - Acier au carbone

PROTECTION CONTRE LA CORROSION - Galvanisé (blanc / jaune)

CARACTÉRISTIQUES DU PRODUIT



TÊTE FRAISÉE - La tête fraisée garantit un affleurement de la vis dans l'élément installé.



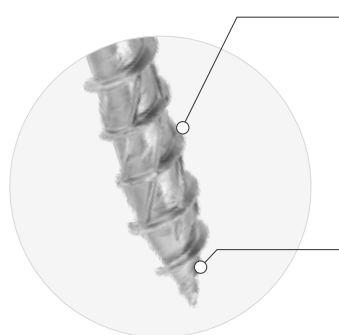
COUPLE ÉLEVÉ - Permet de visser les vis sans tarauder, même dans les substrats en bois dur.



NERVURES DE TIGE - Les nervures de tige réduisent le couple d'entraînement en alésant le trou.



REVÊTEMENT DE CIRE - Le revêtement de cire appliqué pendant le processus de fabrication réduit considérablement le couple.



POINTE DE FRAISAGE / FILET DENTÉLÉ

La conception spéciale de la pointe de fraisage permet de réduire jusqu'à 20% la résistance pendant le vissage, ce qui prolonge la durée de vie des batteries et des outils électriques eux-mêmes. Des encoches spéciales sur le filetage coupent les fibres structurales du bois pendant l'avancement de la vis.

DOUBLE FILET

Les spires supplémentaires sur la pointe facilitent l'avancement - elles permettent d'assembler plus rapidement l'élément en bois avec moins de pression.

EXEMPLES D'APPLICATION



SUBSTRAT



Bois massif

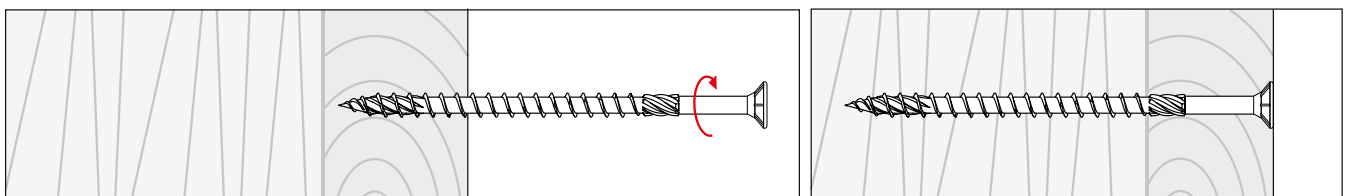


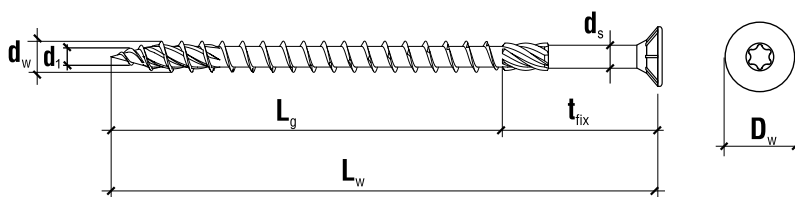
Bois lamellé-collé
CLT, KVH, BSH/GLT



Bois en placage
stratifié - LVL

INSTRUCTIONS DE MONTAGE (la vis ne nécessite pas de pré-perçage)

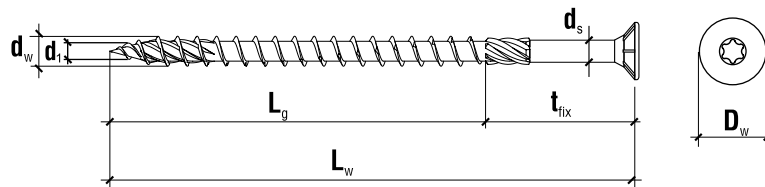


WKCS - Vis à tête fraisée, empreinte TX


	Code produit		Dimensions	Longueur du filetage	Longueur utile max.	Type d'empreinte	Nombre
	Galvanisé - blanc	Galvanisé - blanc	$d_w \times L_w$ [mm]	L_g [mm]	t_{fix} [mm]	[-]	[unités]
WKCS-3							
ø3	WKCS-30030-B	WKCS-30030	3x30	17	13	TX 10	500
	WKCS-30035-B	WKCS-30035	3x35	17	18	TX 10	500
	WKCS-30040-B	WKCS-30040	3x40	22	18	TX 10	500
WKCS-3.5							
ø3,5	WKCS-35030-B	WKCS-35030	3,5x30	17	13	TX 15	500
	WKCS-35035-B	WKCS-35035	3,5x35	17	18	TX 15	500
	WKCS-35040-B	WKCS-35040	3,5x40	22	18	TX 15	500
	WKCS-35050-B	WKCS-35050	3,5x50	30	20	TX 15	400
WKCS-4							
ø4	WKCS-40030-B	WKCS-40030	4x30	17	13	TX 20	500
	WKCS-40035-B	WKCS-40035	4x35	17	18	TX 20	500
	WKCS-40040(400)-B	WKCS-40040(400)	4x40	22	18	TX 20	400
	WKCS-40045-B	WKCS-40045	4x45	30	15	TX 20	300
	WKCS-40050-B	WKCS-40050	4x50	30	20	TX 20	300
	WKCS-40060-B	WKCS-40060	4x60	40	20	TX 20	250
	WKCS-40070(200)-B	WKCS-40070(200)	4x70	40	30	TX 20	200
WKCS-4.5							
ø4,5	WKCS-45040-B	WKCS-45040	4,5x40	22	18	TX 20	250
	WKCS-45050-B	WKCS-45050	4,5x50	30	20	TX 20	250
	WKCS-45060-B	WKCS-45060	4,5x60	40	20	TX 20	250
	WKCS-45070-B	WKCS-45070	4,5x70	40	30	TX 20	250
	WKCS-45080-B	WKCS-45080	4,5x80	50	30	TX 20	250
WKCS-5							
ø5	WKCS-50040-B	WKCS-50040	5x40	22	18	TX 25	500
	WKCS-50050-B	WKCS-50050	5x50	30	20	TX 25	300
	WKCS-50060-B	WKCS-50060	5x60	40	20	TX 25	200
	WKCS-50070-B	WKCS-50070	5x70	40	30	TX 25	200
	WKCS-50080-B	WKCS-50080	5x80	50	30	TX 25	200
	WKCS-50090-B	WKCS-50090	5x90	50	40	TX 25	200
	WKCS-50100-B	WKCS-50100	5x100	60	40	TX 25	200
	WKCS-50120-B	WKCS-50120	5x120	60	60	TX 25	200

WKCS - Vis à tête fraisée, empreinte TX

	Code produit		Dimensions	Longueur du filetage	Longueur utile max.	Type d'empreinte	Nombre
	Galvanisé - blanc	Galvanisé - blanc	d _w x L _w [mm]	L _g [mm]	t _{fix} [mm]	[-]	[unités]
WKCS-6							
ø6	WKCS-60050-D	WKCS-60050	6x50	30	20	TX 30	200
	WKCS-60060(100)-D	WKCS-60060(100)	6x60	30	30	TX 30	100
	WKCS-60070(100)-D	WKCS-60070(100)	6x70	40	30	TX 30	100
	WKCS-60080(100)-D	WKCS-60080(100)	6x80	50	30	TX 30	100
	WKCS-60090-D	WKCS-60090	6x90	50	40	TX 30	100
	WKCS-60100-D	WKCS-60100	6x100	60	40	TX 30	100
	WKCS-60120-D	WKCS-60120	6x120	75	45	TX 30	100
	WKCS-60140-D	WKCS-60140	6x140	75	65	TX 30	100
	WKCS-60160-D	WKCS-60160	6x160	75	85	TX 30	100
	WKCS-60180-D	WKCS-60180	6x180	75	105	TX 30	100
	WKCS-60200-D	WKCS-60200	6x200	75	125	TX 30	100
	WKCS-06220-D	WKCS-60220	6x220	75	145	TX 30	100
	WKCS-06240-D	WKCS-60240	6x240	75	165	TX 30	100
	WKCS-06260-D	WKCS-60260	6x260	75	185	TX 30	100
	WKCS-06280-D	WKCS-60280	6x280	75	205	TX 30	100
	WKCS-06300-D	WKCS-60300	6x300	75	225	TX 30	100
WKCS-8							
ø8	WKCS-08080-B	WKCS-08080(50)	8x80	50	30	TX 40	50
	WKCS-08100-B	WKCS-08100(50)	8x100	50	50	TX 40	50
	WKCS-08120-B	WKCS-08120(50)	8x120	80	40	TX 40	50
	WKCS-08140-B	WKCS-08140(50)	8x140	100	40	TX 40	50
	WKCS-08160-B	WKCS-08160(50)	8x160	100	60	TX 40	50
	WKCS-08180-B	WKCS-08180(50)	8x180	100	80	TX 40	50
	WKCS-08200-B	WKCS-08200(50)	8x200	100	100	TX 40	50
	WKCS-08220-B	WKCS-08220(50)	8x220	100	120	TX 40	50
	WKCS-08240-B	WKCS-08240(50)	8x240	100	140	TX 40	50
	WKCS-08260-B	WKCS-08260(50)	8x260	100	160	TX 40	50
	WKCS-08280-B	WKCS-08280(50)	8x280	100	180	TX 40	50
	WKCS-08300-B	WKCS-08300(50)	8x300	100	200	TX 40	50
	WKCS-08320-B	WKCS-08320(50)	8x320	100	220	TX 40	50
	WKCS-08340-B	WKCS-08340(50)	8x340	100	240	TX 40	50
	WKCS-08360-B	WKCS-08360(50)	8x360	100	260	TX 40	50
	WKCS-08380-B	WKCS-08380(50)	8x380	100	280	TX 40	50
	WKCS-08400-B	WKCS-08400(50)	8x400	100	300	TX 40	50
	WKCS-08440-B*	WKCS-08440(50)*	8x440	100	340	TX 40	50
	WKCS-08480-B*	WKCS-08480(50)*	8x480	100	380	TX 40	50
	WKCS-08520-B*	WKCS-08520(50)*	8x520	100	420	TX 40	50
WKCS-08560-B*	WKCS-08560(50)*	8x560	100	460	TX 40	50	
WKCS-08600-B*	WKCS-08600(50)*	8x600	100	500	TX 40	50	

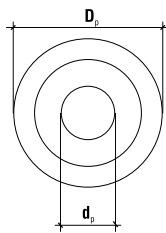
WKCS - Vis à tête fraisée, empreinte TX

TABLEAU DE SÉLECTION

	Code produit		Dimensions	Longueur du filetage	Longueur utile max.	Type d'empreinte	Nombre
	Galvanisé - blanc	Galvanisé - blanc	$d_w \times L_w$ [mm]	L_g [mm]	t_{fix} [mm]	[-]	[unités]
WKCS-10							
ø10	WKCS-10120-B	WKCS-10120	10x120	80	40	TX 40	50
	WKCS-10140-B	WKCS-10140	10x140	80	60	TX 40	50
	WKCS-10160(25)-B	WKCS-10160(25)	10x160	100	60	TX 40	25
	WKCS-10180(25)-B	WKCS-10180(25)	10x180	100	80	TX 40	25
	WKCS-10200(25)-B	WKCS-10200(25)	10x200	100	100	TX 40	25
	WKCS-10220-B	WKCS-10220	10x220	100	120	TX 40	25
	WKCS-10240-B	WKCS-10240	10x240	100	140	TX 40	25
	WKCS-10260-B	WKCS-10260	10x260	100	160	TX 40	25
	WKCS-10280-B	WKCS-10280	10x280	100	180	TX 40	25
	WKCS-10300-B	WKCS-10300	10x300	100	200	TX 40	25
	WKCS-10320-B	WKCS-10320	10x320	100	220	TX 40	25
	WKCS-10340-B	WKCS-10340	10x340	100	240	TX 40	25
	WKCS-10360-B	WKCS-10360	10x360	100	260	TX 40	25
	WKCS-10380-B	WKCS-10380	10x380	100	280	TX 40	25
	WKCS-10400-B	WKCS-10400	10x400	100	300	TX 40	25
	WKCS-10440-B*	WKCS-10440*	10x440	100	340	TX 40	25
	WKCS-10480-B*	WKCS-10480*	10x480	100	380	TX 40	25
	WKCS-10520-B*	WKCS-10520*	10x520	100	420	TX 40	25
WKCS-10560-B*	WKCS-10560*	10x560	100	460	TX 40	25	
WKCS-10600-B*	WKCS-10600*	10x600	100	500	TX 40	25	

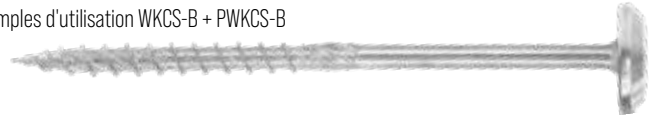
*sur demande

PWKCS-B (Galvanisé - blanc)

Rondelle pour vis à tête fraisée



Exemples d'utilisation WKCS-B + PWKCS-B

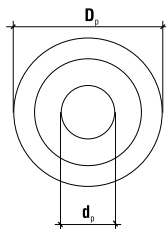
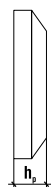


Code produit	Dimensions	Diamètre	Nombre
Galvanisé - blanc	$D_p \times h_p$ [mm]	d_p [mm]	[unités]
PWKCS-6(100)-B*	20 x 4	7,5	50
PWKCS-8(100)-B*	25 x 5	8,5	50
PWKCS-10(100)-B*	32 x 6	11	50

*sur demande

PWKCS (Galvanisé - blanc)

Rondelle pour vis à tête fraisée



Exemples d'utilisation WKCS + PWKCS



Code produit	Dimensions	Diamètre	Nombre
Galvanisé - blanc	$D_p \times h_p$ [mm]	d_p [mm]	[unités]
PWKCS-6(100)	20 x 4	7,5	50
PWKCS-8(100)	25 x 5	8,5	50
PWKCS-10(100)	32 x 6	11	50





WKCS-D (SQ Ceramic)

Vis à tête fraisée, empreinte TX

Diamètre: $\varnothing 3$ mm | $\varnothing 3,5$ mm | $\varnothing 4$ mm | $\varnothing 4,5$ mm | $\varnothing 5$ mm | $\varnothing 6$ mm | $\varnothing 8$ mm | $\varnothing 10$ mm

Gamme de longueur: od 30 do 600 mm



Vis de construction à tête fraisée avec entraînement TX pour les connexions structurelles d'éléments en bois, y compris les panneaux pleins, liés et à base de bois.



EMPREINTE TX



HAUTE RÉSISTANCE À LA CORROSION
C4 REVÊTEMENT



AGRÈMENT
TECHNIQUE EUROPÉEN
ETA-18/0817

MATÉRIAU DE VIS - Acier au carbone
PROTECTION CONTRE LA CORROSION - SQ Ceramic (C4)

CARACTÉRISTIQUES DU PRODUIT



TÊTE FRAISÉE - La tête fraisée garantit un affleurement de la vis dans l'élément installé.



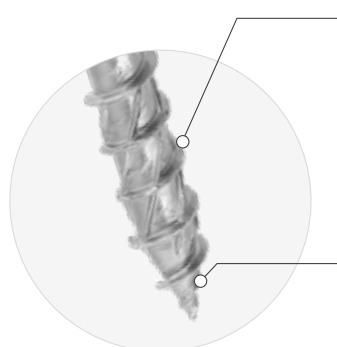
COUPLE ÉLEVÉ - Permet de visser les vis sans tarauder, même dans les substrats en bois dur.



NERVURES DE TIGE - Les nervures de tige réduisent le couple d'entraînement en alésant le trou.



REVÊTEMENT DE CIRE - Le revêtement de cire appliqué pendant le processus de fabrication réduit considérablement le couple.



POINTE DE FRAISAGE / FILET DENTELÉ

La conception spéciale de la pointe de fraisage permet de réduire jusqu'à 20% la résistance pendant le vissage, ce qui prolonge la durée de vie des batteries et des outils électriques eux-mêmes. Des encoches spéciales sur le filetage coupent les fibres structurelles du bois pendant l'avancement de la vis.

DOUBLE FILET

Les spires supplémentaires sur la pointe facilitent l'avancement - elles permettent d'assembler plus rapidement l'élément en bois avec moins de pression.

EXEMPLES D'APPLICATION



SUBSTRAT



Bois massif

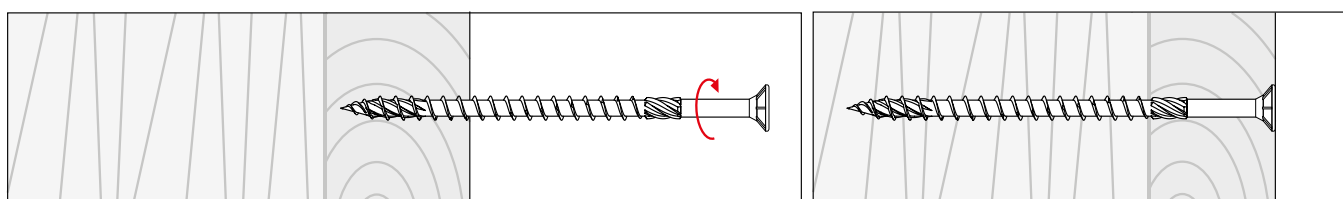


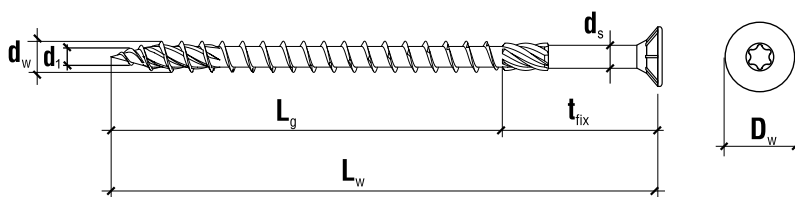
Bois lamellé-collé
CLT, KVH, BSH/GLT



Bois en placage stratifié - LVL

INSTRUCTIONS DE MONTAGE (la vis ne nécessite pas de pré-perçage)

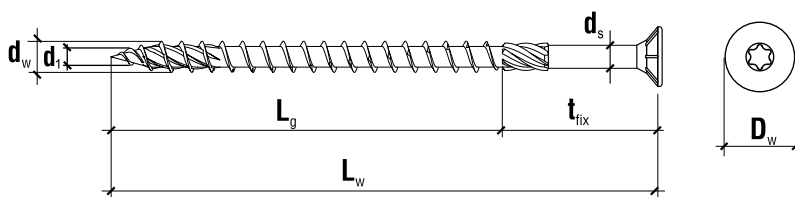


WKCS-D - Vis à tête fraisée, empreinte TX


	Code produit	Dimensions	Longueur du filetage	Longueur utile max.	Type d'empreinte	Nombre
	SQ Ceramic	$d_w \times L_w$ [mm]	L_g [mm]	t_{fix} [mm]	[-]	[unités]
WKCS-3						
ø3	WKCS-30030-D	3x30	17	13	TX 10	500
	WKCS-30035-D	3x35	17	18	TX 10	500
	WKCS-30040-D	3x40	22	18	TX 10	500
WKCS-3.5						
ø3,5	WKCS-35030-D	3,5x30	17	13	TX 15	500
	WKCS-35035-D	3,5x35	17	18	TX 15	500
	WKCS-35040-D	3,5x40	22	18	TX 15	500
	WKCS-35050-D	3,5x50	30	20	TX 15	400
WKCS-4						
ø4	WKCS-40030-D	4x30	17	13	TX 20	500
	WKCS-40035-D	4x35	17	18	TX 20	500
	WKCS-40040(400)-D	4x40	22	18	TX 20	400
	WKCS-40045-D	4x45	30	15	TX 20	300
	WKCS-40050-D	4x50	30	20	TX 20	300
	WKCS-40060-D	4x60	40	20	TX 20	250
	WKCS-40070(200)-D	4x70	40	30	TX 20	200
WKCS-4.5						
ø4,5	WKCS-45040-D	4,5x40	22	18	TX 20	250
	WKCS-45050-D	4,5x50	30	20	TX 20	250
	WKCS-45060-D	4,5x60	40	20	TX 20	250
	WKCS-45070-D	4,5x70	40	30	TX 20	250
	WKCS-45080-D	4,5x80	50	30	TX 20	250
WKCS-5						
ø5	WKCS-50040-D	5x40	22	18	TX 25	500
	WKCS-50050-D	5x50	30	20	TX 25	300
	WKCS-50060-D	5x60	40	20	TX 25	200
	WKCS-50070-D	5x70	40	30	TX 25	200
	WKCS-50080-D	5x80	50	30	TX 25	200
	WKCS-50090-D	5x90	50	40	TX 25	200
	WKCS-50100-D	5x100	60	40	TX 25	200
	WKCS-50120-D	5x120	70	50	TX 25	200

WKCS-D - Vis à tête fraisée, empreinte TX

	Code produit	Dimensions	Longueur du filetage	Longueur utile max.	Type d'empreinte	Nombre
	SQ Ceramic	$d_w \times L_w$ [mm]	L_g [mm]	t_{fix} [mm]	[-]	[unités]
WKCS-6						
ø6	WKCS-60050-D	6x50	30	20	TX 30	200
	WKCS-60060(100)-D	6x60	30	30	TX 30	100
	WKCS-60070(100)-D	6x70	40	30	TX 30	100
	WKCS-60080(100)-D	6x80	50	30	TX 30	100
	WKCS-60090-D	6x90	50	40	TX 30	100
	WKCS-60100-D	6x100	60	40	TX 30	100
	WKCS-60120-D	6x120	75	45	TX 30	100
	WKCS-60140-D	6x140	75	65	TX 30	100
	WKCS-60160-D	6x160	75	85	TX 30	100
	WKCS-60180-D	6x180	75	105	TX 30	100
	WKCS-60200-D	6x200	75	125	TX 30	100
	WKCS-06220-D	6x220	75	145	TX 30	100
	WKCS-06240-D	6x240	75	165	TX 30	100
	WKCS-06260-D	6x260	75	185	TX 30	100
	WKCS-06280-D	6x280	75	205	TX 30	100
	WKCS-06300-D	6x300	75	225	TX 30	100
WKCS-8						
ø8	WKCS-08080-D	8x80	50	30	TX 40	50
	WKCS-08100-D	8x100	50	50	TX 40	50
	WKCS-08120-D	8x120	80	40	TX 40	50
	WKCS-08140-D	8x140	100	40	TX 40	50
	WKCS-08160-D	8x160	100	60	TX 40	50
	WKCS-08180-D	8x180	100	80	TX 40	50
	WKCS-08200-D	8x200	100	100	TX 40	50
	WKCS-08220-D	8x220	100	120	TX 40	50
	WKCS-08240-D	8x240	100	140	TX 40	50
	WKCS-08260-D	8x260	100	160	TX 40	50
	WKCS-08280-D	8x280	100	180	TX 40	50
	WKCS-08300-D	8x300	100	200	TX 40	50
	WKCS-08320-D	8x320	100	220	TX 40	50
	WKCS-08340-D	8x340	100	240	TX 40	50
	WKCS-08360-D	8x360	100	260	TX 40	50
	WKCS-08380-D	8x380	100	280	TX 40	50
	WKCS-08400-D	8x400	100	300	TX 40	50
	WKCS-08440-D	8x440	100	340	TX 40	50
	WKCS-08480-D	8x480	100	380	TX 40	50
	WKCS-08520-D	8x520	100	420	TX 40	50
WKCS-08560-D	8x560	100	460	TX 40	50	
WKCS-08600-D	8x600	100	500	TX 40	50	

WKCS-D - Vis à tête fraisée, empreinte TX

TABLEAU DE SÉLECTION

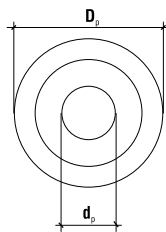
	Code produit	Dimensions	Longueur du filetage	Longueur utile max.	Type d'empreinte	Nombre
	SQ Ceramic	$d_w \times L_w$ [mm]	L_g [mm]	t_{fix} [mm]	[-]	[unités]
	WKCS-10-D					
ø10	WKCS-10120-D	10x120	80	40	TX 40	50
	WKCS-10140-D	10x140	80	60	TX 40	50
	WKCS-10160(25)-D	10x160	100	60	TX 40	25
	WKCS-10180(25)-D	10x180	100	80	TX 40	25
	WKCS-10200(25)-D	10x200	100	100	TX 40	25
	WKCS-10220-D	10x220	100	120	TX 40	25
	WKCS-10240-D	10x240	100	140	TX 40	25
	WKCS-10260-D	10x260	100	160	TX 40	25
	WKCS-10280-D	10x280	100	180	TX 40	25
	WKCS-10300-D	10x300	100	200	TX 40	25
	WKCS-10320-D	10x320	100	220	TX 40	25
	WKCS-10340-D	10x340	100	240	TX 40	25
	WKCS-10360-D	10x360	100	260	TX 40	25
	WKCS-10380-D	10x380	100	280	TX 40	25
	WKCS-10400-D	10x400	100	300	TX 40	25
	WKCS-10440-D*	10x440	100	340	TX 40	25
	WKCS-10480-D*	10x480	100	380	TX 40	25
	WKCS-10520-D*	10x520	100	420	TX 40	25
WKCS-10560-D*	10x560	100	460	TX 40	25	
WKCS-10600-D*	10x600	100	500	TX 40	25	

*sur demande

Rondelle pour vis à tête fraisée (SQ Ceramic)

PWKCS-D

 $\varnothing 3, \varnothing 3,5, \varnothing 4, \varnothing 4,5, \varnothing 5, \varnothing 6, \varnothing 8, \varnothing 10$

C4
 POWŁOKA


Exemples d'utilisation WKCS-D + PWKCS-D



Code produit	Dimensions	Diamètre	Nombre
SQ Ceramic	$D_p \times h_p$ [mm]	d_p [mm]	[unités]
PWKCS-6(100)-D*	20 x 4	7,5	100
PWKCS-8(100)-D*	25 x 5	8,5	100
PWKCS-10(100)-D*	32 x 6	11	100



WKCR

Vis à tête ronde pour assemblages acier-bois

Diamètre: $\varnothing 8$ mm | $\varnothing 10$ mm

Gamme de longueur: od 40 do 200 mm



Vis de construction à tête ronde pour les assemblages structurels d'éléments en bois, y compris les panneaux massifs, collés et à base de bois, ainsi que les assemblages acier-bois.



EMPREINTE TX



Zn
BLANC



AGRÉMENT
TECHNIQUE EUROPÉEN
ETA-18/0817

MATÉRIAU DE VIS - Acier au carbone

PROTECTION CONTRE LA CORROSION - Galvanisé (blanc)

CARACTÉRISTIQUES DU PRODUIT



TÊTE RONDE, empreinte TX - Fournit une pression appropriée sur l'élément assemblé. L'empreinte TX garantit un transfert de couple optimal.



NERVURES DE TIGE - Les nervures de tige réduisent le couple d'entraînement en alésant le trou.

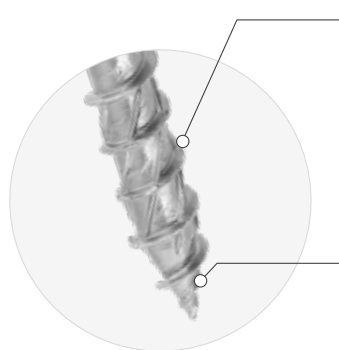
RENFORT SOUS LA TÊTE - Le diamètre élargi de la vis sous la tête augmente la résistance au cisaillement.



REVÊTEMENT DE CIRE - Le revêtement de cire appliqué pendant le processus de fabrication réduit considérablement le couple.



COUPLE ÉLEVÉ - Permet de visser les vis sans tarauder, même dans les substrats en bois dur.



POINTE DE FRAISAGE / FILET DENTÉLÉ

La conception spéciale de la pointe de fraisage permet de réduire jusqu'à 20% la résistance pendant le vissage, ce qui prolonge la durée de vie des batteries et des outils électriques eux-mêmes. Des encoches spéciales sur le filetage coupent les fibres structurelles du bois pendant l'avancement de la vis.

DOUBLE FILET

Les spires supplémentaires sur la pointe facilitent l'avancement - elles permettent d'assembler plus rapidement l'élément en bois avec moins de pression.

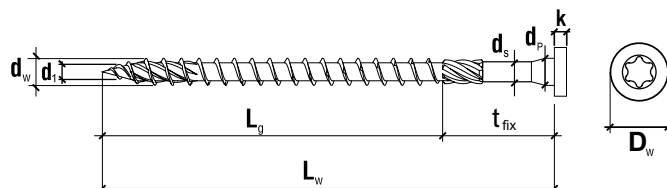


TABLEAU DE SÉLECTION

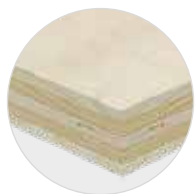
	Code produit	Dimensions	Longueur du filetage	Longueur utile max.	Type d'empreinte	Nombre
	Galvanisé - blanc	$d_w \times L_w$ [mm]	L_g [mm]	t_{fix} [mm]	[-]	[unités]
WKCH-8						
ø8	WKCR-08040-B	8x40	35	5	TX 40	50
	WKCR-08050-B	8x50	45	5	TX 40	50
	WKCR-08060-B	8x60	50	10	TX 40	50
	WKCR-08070-B	8x70	50	20	TX 40	50
	WKCR-08080-B	8x80	50	30	TX 40	50
	WKCR-08100-B	8x100	50	50	TX 40	50
	WKCR-08120-B	8x120	80	40	TX 40	50
	WKCR-08140-B	8x140	100	40	TX 40	50
	WKCR-08160-B	8x160	100	60	TX 40	50
	WKCR-08180-B	8x180	100	80	TX 40	50
WKCR-08200-B	8x200	100	100	TX 40	50	
WKCH-10						
ø10	WKCR-10060-B*	10x60	50	10	TX 40	50
	WKCR-10070-B*	10x70	50	20	TX 40	50
	WKCR-10080-B*	10x80	50	30	TX 40	50
	WKCR-10100-B*	10x100	50	50	TX 40	50
	WKCR-10120-B*	10x120	80	40	TX 40	50
	WKCR-10140-B*	10x140	80	60	TX 40	50
	WKCR-10160-B*	10x160	100	60	TX 40	50
	WKCR-10180-B*	10x180	100	80	TX 40	50
	WKCR-10200-B*	10x200	100	100	TX 40	50

*sur demande

SUBSTRAT

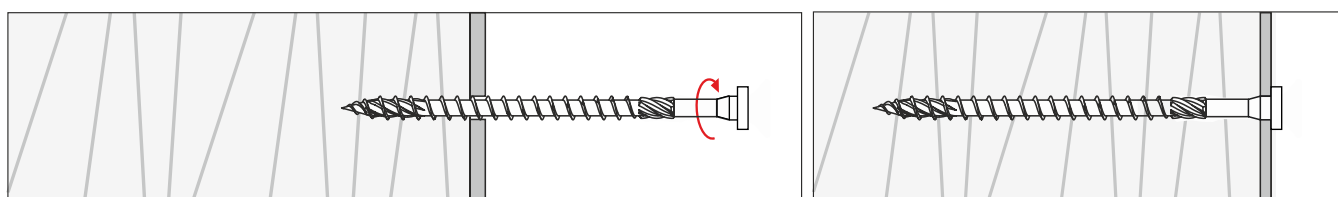


Bois massif

Bois lamellé-collé
CLT, KVH, BSH/GLT

Bois en placage stratifié - LVL

INSTRUCTIONS DE MONTAGE (la vis ne nécessite pas de pré-perçage)





WKCH

Vis à tête hexagonale pour assemblages acier-bois

Diamètre: $\varnothing 6$ mm | $\varnothing 8$ mm | $\varnothing 10$ mm

Gamme de longueur: od 50 do 400 mm



Vis de construction à tête hexagonale, empreinte TX pour les assemblages structurels d'éléments en bois, y compris les panneaux massifs, collés et à base de bois, ainsi que les assemblages acier-bois.



EMPREINTE TX



Zn
BLANC



AGRÈMENT
TECHNIQUE EUROPÉEN
ETA-18/0817

MATÉRIAU DE VIS - Acier au carbone
PROTECTION CONTRE LA CORROSION - Galvanisé (blanc)

CARACTÉRISTIQUES DU PRODUIT



TÊTE HEXAGONALE - La tête hexagonale assure une pression appropriée sur l'élément assemblé.



NERVURES DE TIGE - Les nervures de tige réduisent le couple d'entraînement en alésant le trou.

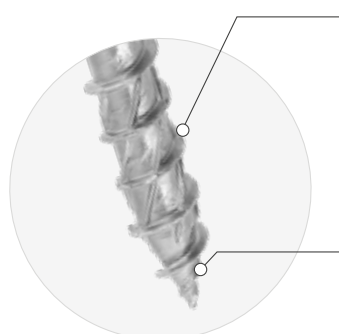
RENFORT SOUS LA TÊTE - Le diamètre élargi de la vis sous la tête augmente la résistance au cisaillement.



REVÊTEMENT DE CIRE - Le revêtement de cire appliqué pendant le processus de fabrication réduit considérablement le couple.



COUPLE ÉLEVÉ - Permet de visser les vis sans tarauder, même dans les substrats en bois dur.



POINTE DE FRAISAGE / FILET DENTÉLÉ

La conception spéciale de la pointe de fraisage permet de réduire jusqu'à 20% la résistance pendant le vissage, ce qui prolonge la durée de vie des batteries et des outils électriques eux-mêmes. Des encoches spéciales sur le filetage coupent les fibres structurelles du bois pendant l'avancement de la vis.

DOUBLE FILET

Les spires supplémentaires sur la pointe facilitent l'avancement - elles permettent d'assembler plus rapidement l'élément en bois avec moins de pression.

EXEMPLES D'APPLICATION



SUBSTRAT



Bois massif

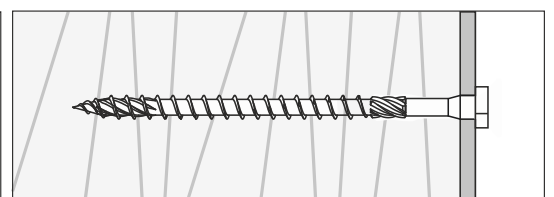
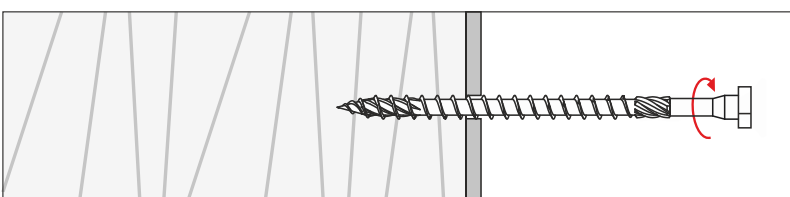


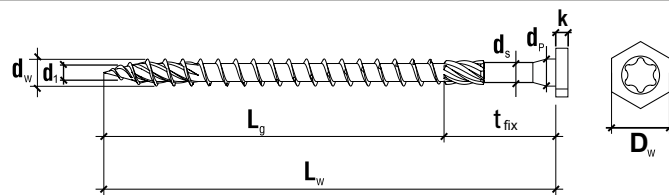
Bois lamellé-collé
CLT, KVH, BSH/GLT



Bois en placage
stratifié - LVL

INSTRUCTIONS DE MONTAGE (la vis ne nécessite pas de pré-perçage)



WKCH - Vis à tête hexagonale pour assemblages acier-bois


	Code produit	Dimensions	Longueur du filetage	Longueur utile max.	Type d'empreinte	Nombre
	Galvanisé - blanc	$d_w \times L_w$ [mm]	L_g [mm]	t_{fix} [mm]	[-]	[unités]
WKCH-6						
ø6	WKCH-06050-B	6x50	30	20	TX 30	100
	WKCH-06060-B	6x60	30	30	TX 30	100
	WKCH-06070-B	6x70	40	30	TX 30	100
	WKCH-06080-B	6x80	50	30	TX 30	100
	WKCH-06100-B	6x100	60	40	TX 30	100
WKCH-8						
ø8	WKCH-08040-B	8x40	35	5	TX 40	50
	WKCH-08050-B	8x50	45	5	TX 40	50
	WKCH-08060-B	8x60	50	10	TX 40	50
	WKCH-08070-B	8x70	50	20	TX 40	50
	WKCH-08080-B	8x80	50	30	TX 40	50
	WKCH-08100-B	8x100	50	50	TX 40	50
	WKCH-08120-B	8x120	80	40	TX 40	50
	WKCH-08140-B	8x140	100	40	TX 40	50
	WKCH-08160-B	8x160	100	60	TX 40	50
	WKCH-08180-B	8x180	100	80	TX 40	50
	WKCH-08200-B	8x200	100	100	TX 40	50
	WKCH-08220-B	8x220	100	120	TX 40	50
	WKCH-08240-B	8x240	100	140	TX 40	50
	WKCH-08260-B	8x260	100	160	TX 40	50
	WKCH-08280-B	8x280	100	180	TX 40	50
WKCH-08300-B	8x300	100	200	TX 40	50	
WKCH-10						
ø10	WKCH-10060-B	10x60	50	10	TX 40	50
	WKCH-10070-B	10x70	50	20	TX 40	50
	WKCH-10080-B	10x80	50	30	TX 40	50
	WKCH-10100-B	10x100	50	50	TX 40	50
	WKCH-10120-B	10x120	80	40	TX 40	25
	WKCH-10140-B	10x140	80	60	TX 40	25
	WKCH-10160-B	10x160	100	60	TX 40	25
	WKCH-10180-B	10x180	100	80	TX 40	25
	WKCH-10200-B	10x200	100	100	TX 40	25
	WKCH-10220-B	10x220	100	120	TX 40	25
	WKCH-10240-B	10x240	100	140	TX 40	25
	WKCH-10260-B	10x260	100	160	TX 40	25
	WKCH-10280-B	10x280	100	180	TX 40	25
	WKCH-10300-B	10x300	100	200	TX 40	25
	WKCH-10320-B	10x320	100	220	TX 40	25
	WKCH-10340-B	10x340	100	240	TX 40	25
	WKCH-10360-B	10x360	100	260	TX 40	25
WKCH-10380-B	10x380	100	280	TX 40	25	
WKCH-10400-B	10x400	100	300	TX 40	25	





WKFC

Vis à double filetage pour l'isolation des sur chevrons, empreinte TX

Diamètre: $\varnothing 6$ mm | $\varnothing 8$ mm | $\varnothing 10$ mm

Gamme de longueur: od 80 do 600 mm



Vis de construction à tête fraisée avec entraînement TX pour les connexions structurales d'éléments en bois, y compris les panneaux pleins, liés et à base de bois.



EMPREINTE TX



Zn
BLANC



AGRÉMENT
TECHNIQUE EUROPÉEN
ETA-18/0817

MATÉRIAU DE VIS - Acier au carbone
PROTECTION CONTRE LA CORROSION - Galvanisé (blanc)

CARACTÉRISTIQUES DU PRODUIT



TÊTE CYLINDRIQUE - Permet un montage rapide et affleurant de la vis dans l'élément à fixer. L'entraînement TX garantit un transfert de couple optimal.



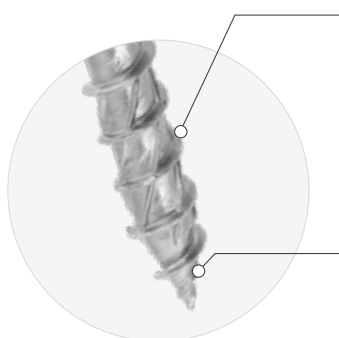
FILETAGE SOUS TÊTE - Permet une fixation optimale des contre-voliges et permet de transférer la charge de la contre-volige à travers la vis sur les chevrons, en omettant l'isolation.



COUPLE ÉLEVÉ - Permet de visser les vis sans tarauder, même dans les substrats en bois dur.



REVÊTEMENT DE CIRE - Le revêtement de cire appliqué pendant le processus de fabrication réduit considérablement le couple.



POINTE DE FRAISAGE / FILET DENTELÉ

La conception spéciale de la pointe de fraisage permet de réduire jusqu'à 20% la résistance pendant le vissage, ce qui prolonge la durée de vie des batteries et des outils électriques eux-mêmes. Des encoches spéciales sur le filetage coupent les fibres structurales du bois pendant l'avancement de la vis.

DOUBLE FILET

Les spires supplémentaires sur la pointe facilitent l'avancement - elles permettent d'assembler plus rapidement l'élément en bois avec moins de pression.

EXEMPLES D'APPLICATION



Renforcement avec des vis dans la zone de façade



Protection contre la fissuration de la poutre crantée



Renforcement à l'endroit du support



Renforcement par ajout d'une deuxième poutre



Renforcement à l'endroit fragilisé par l'existence d'un trou



Liaison de deux poutres



Connexion de deux poutres qui se croisent

SUBSTRAT



Bois massif

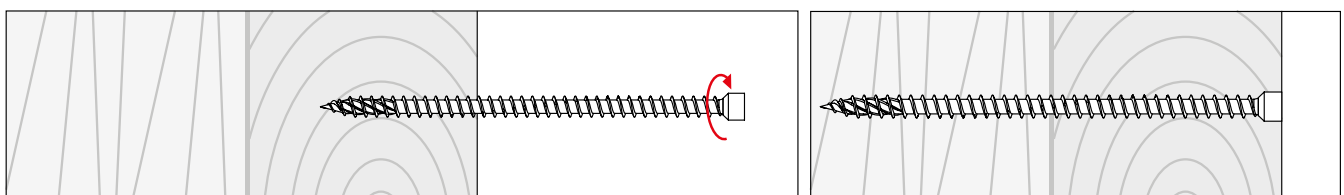


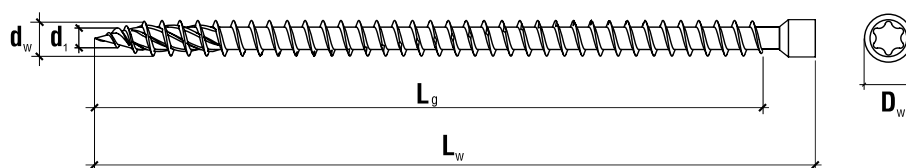
Bois lamellé-collé
CLT, KVH, BSH/GLT



Bois en placage stratifié - LVL

INSTRUCTIONS DE MONTAGE (la vis ne nécessite pas de pré-perçage)

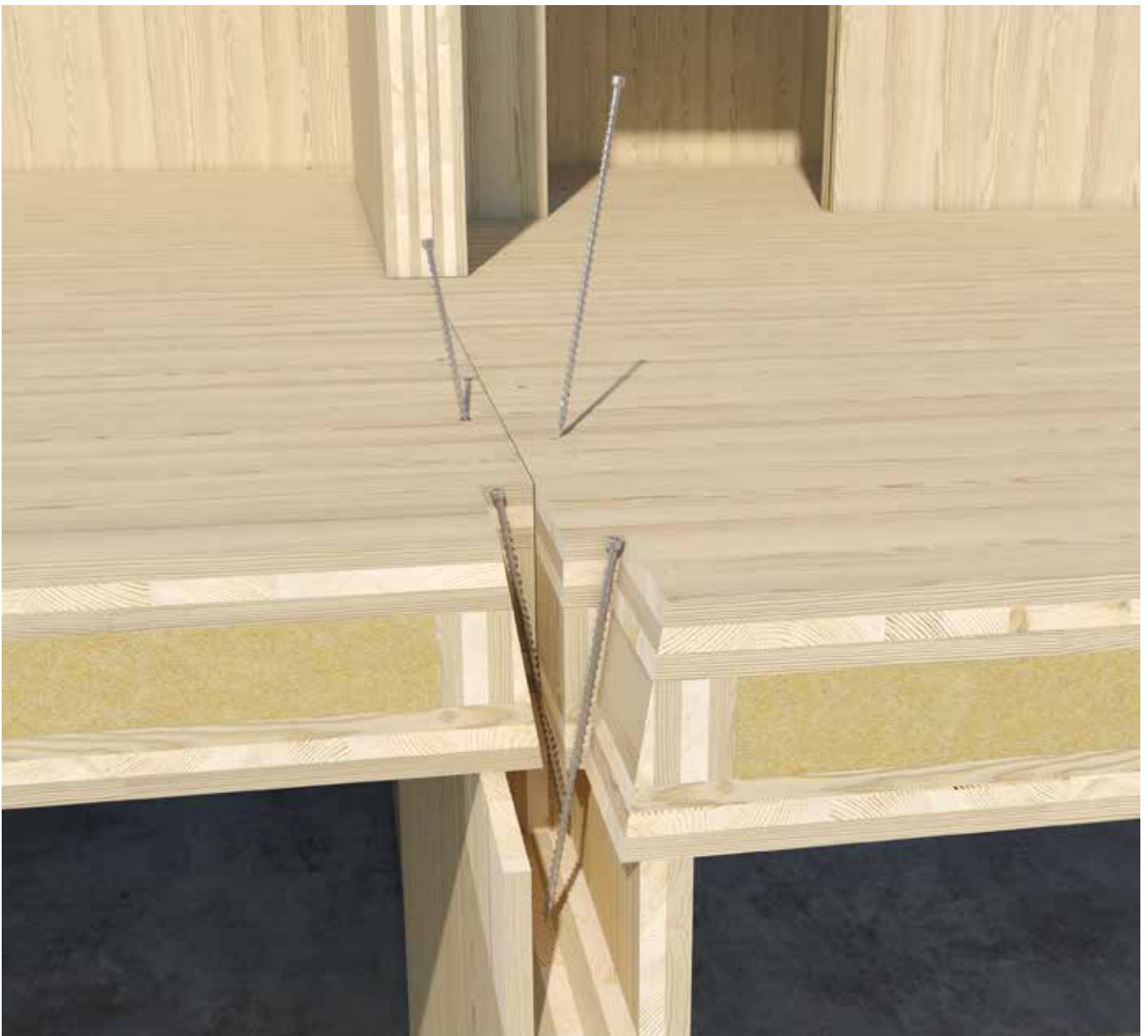


WKFC - Vis à double filetage pour l'isolation des sur chevrons, empreinte TX

TABLEAU DE SÉLECTION

	Code produit	Dimensions	Longueur du filetage	Type d'empreinte	Nombre
	Galvanisé - blanc	$d_w \times L_w$ [mm]	L_g [mm]	[-]	[unités]
WKFC-6					
ø6	WKFC-06080-B	6x80	72	TX 30	100
	WKFC-06100-B	6x100	92	TX 30	100
	WKFC-06120-B	6x120	112	TX 30	100
	WKFC-06140-B	6x140	132	TX 30	100
	WKFC-06160-B	6x160	152	TX 30	100
	WKFC-06180-B	6x180	172	TX 30	100
	WKFC-06200-B	6x200	192	TX 30	100
	WKFC-06220-B	6x220	212	TX 30	100
	WKFC-06240-B	6x240	232	TX 30	100
	WKFC-06260-B	6x260	252	TX 30	100
	WKFC-06280-B	6x280	272	TX 30	100
	WKFC-06300-B	6x300	292	TX 30	100
WKFC-8					
ø8	WKFC-08120-B	8x120	108	TX 40	50
	WKFC-08140-B	8x140	128	TX 40	50
	WKFC-08160-B	8x160	148	TX 40	50
	WKFC-08180-B	8x180	168	TX 40	50
	WKFC-08200-B	8x200	188	TX 40	50
	WKFC-08220-B	8x220	208	TX 40	50
	WKFC-08240-B	8x240	228	TX 40	50
	WKFC-08260-B	8x260	248	TX 40	50
	WKFC-08280-B	8x280	268	TX 40	50
	WKFC-08300-B	8x300	288	TX 40	50
	WKFC-08350-B	8x350	338	TX 40	50
	WKFC-08400-B	8x400	388	TX 40	50
	WKFC-08450-B	8x450	438	TX 40	50
	WKFC-08500-B	8x500	488	TX 40	50

WKFC - Vis à double filetage pour l'isolation des sur chevrons, empreinte TX

TABLEAU DE SÉLECTION					
	Code produit	Dimensions	Longueur du filetage	Type d'empreinte	Nombre
	Galvanisé - blanc	$d_w \times L_w$ [mm]	L_f [mm]	[-]	[unités]
WKFC-10					
ø10	WKFC-10300-B	10x300	285	TX 50	25
	WKFC-10330-B	10x330	315	TX 50	25
	WKFC-10360-B	10x360	345	TX 50	25
	WKFC-10400-B	10x400	385	TX 50	25
	WKFC-10450-B	10x450	435	TX 50	25
	WKFC-10500-B	10x500	485	TX 50	25
	WKFC-10550-B	10x550	535	TX 50	25
	WKFC-10600-B	10x600	585	TX 50	25





WKFS

Vis à tête fraisée à filetage intégral pour la construction, empreinte TX

Diamètre: $\varnothing 8$ mm | $\varnothing 10$ mm

Gamme de longueur: od 120 do 600 mm



Vis à tête fraisée avec filetage complet et entraînement TX pour les connexions structurelles et les renforts d'éléments en bois.



EMPREINTE TX



Zn
BLANC



AGRÈMENT
TECHNIQUE EUROPÉEN
ETA-18/0817

MATÉRIAU DE VIS - Acier au carbone

PROTECTION CONTRE LA CORROSION - Galvanisé (blanc)

CARACTÉRISTIQUES DU PRODUIT



TÊTE FRAISÉE - Permet un montage rapide et affleurant de la vis dans l'élément à fixer. L'entraînement TX garantit un transfert de couple optimal.



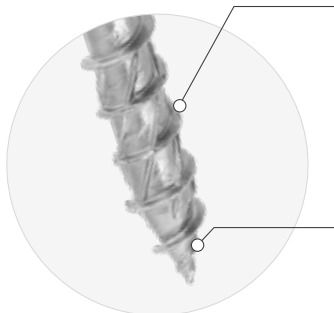
FILETAGE SOUS TÊTE - Permet une fixation optimale des contre-voliges et permet de transférer la charge de la contre-volige à travers la vis sur les chevrons, en omettant l'isolation.



COUPLE ÉLEVÉ - Permet de visser les vis sans tarauder, même dans les substrats en bois dur.



REVÊTEMENT DE CIRE - Le revêtement de cire appliqué pendant le processus de fabrication réduit considérablement le couple.



POINTE DE FRAISAGE / FILET DENTELÉ

La conception spéciale de la pointe de fraisage permet de réduire jusqu'à 20% la résistance pendant le vissage, ce qui prolonge la durée de vie des batteries et des outils électriques eux-mêmes. Des encoches spéciales sur le filetage coupent les fibres structurelles du bois pendant l'avancement de la vis.

DOUBLE FILET

Les spires supplémentaires sur la pointe facilitent l'avancement - elles permettent d'assembler plus rapidement l'élément en bois avec moins de pression.

EXEMPLES D'APPLICATION



Renforcement avec des vis dans la zone de faite



Protection contre la fissuration de la poutre crantée



Renforcement à l'endroit du support



Renforcement par ajout d'une deuxième poutre



Renforcement à l'endroit fragilisé par l'existence d'un trou



Liaison de deux poutres

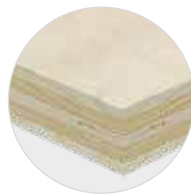


Connexion de deux poutres qui se croisent

SUBSTRAT



Bois massif

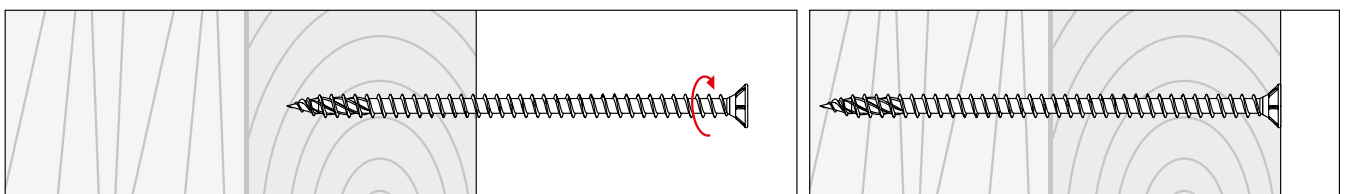


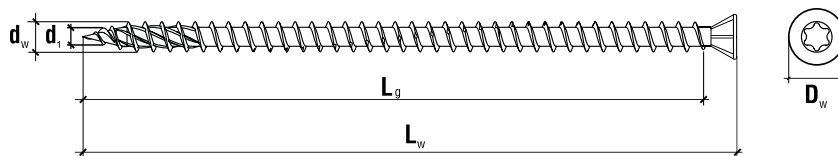
Bois lamellé-collé
CLT, KVH, BSH/GLT



Bois en placage stratifié - LVL

INSTALLATION INSTRUCTIONS



WKFS - Vis à tête fraisée à filetage intégral pour la construction, empreinte TX

TABLEAU DE SÉLECTION

	Code produit	Dimensions	Longueur du filetage	Type d'empreinte	Nombre
	Galvanisé - blanc	$d_w \times L_w$ [mm]	L_g [mm]	[-]	[unités]
WKFS-8					
ø8	WKFS-08120-B	8x120	108	TX 40	50
	WKFS-08140-B	8x140	128	TX 40	50
	WKFS-08160-B	8x160	148	TX 40	50
	WKFS-08180-B	8x180	168	TX 40	50
	WKFS-08200-B	8x200	188	TX 40	50
	WKFS-08220-B	8x220	208	TX 40	50
	WKFS-08240-B	8x240	228	TX 40	50
	WKFS-08260-B	8x260	248	TX 40	50
	WKFS-08280-B	8x280	268	TX 40	50
	WKFS-08300-B	8x300	288	TX 40	50
	WKFS-08350-B	8x350	338	TX 40	50
	WKFS-08400-B	8x400	388	TX 40	50
	WKFS-08450-B	8x450	438	TX 40	50
WKFS-08500-B	8x500	488	TX 40	50	
WKFS-10					
ø10	WKFS-10300-B	10x300	285	TX 50	25
	WKFS-10330-B	10x330	315	TX 50	25
	WKFS-10360-B	10x360	345	TX 50	25
	WKFS-10400-B	10x400	385	TX 50	25
	WKFS-10450-B	10x450	435	TX 50	25
	WKFS-10500-B	10x500	485	TX 50	25
	WKFS-10550-B	10x550	535	TX 50	25
	WKFS-10600-B	10x600	585	TX 50	25



WKPC

Vis à double filetage pour l'isolation des sur chevrons, empreinte TX

Diamètre: $\varnothing 8$ mm

Gamme de longueur: od 165 do 472 mm



Vis de construction à tête fraisée avec entraînement TX pour les connexions structurelles d'éléments en bois, y compris les panneaux pleins, liés et à base de bois.



EMPREINTE TX



Zn
BLANC



AGRÉMENT
TECHNIQUE EUROPÉEN
ETA-18/0817

MATÉRIAU DE VIS - Acier au carbone
PROTECTION CONTRE LA CORROSION - Galvanisé (blanc)

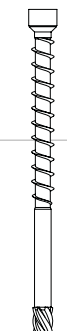
CARACTÉRISTIQUES DU PRODUIT



TÊTE CYLINDRIQUE - Permet un montage rapide et affleurant de la vis dans l'élément à fixer. L'entraînement TX garantit un transfert de couple optimal.



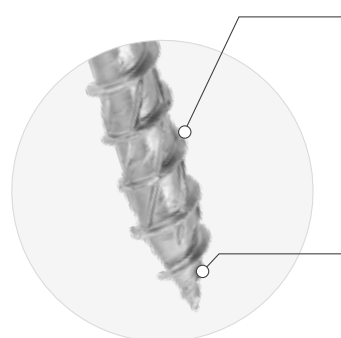
COUPLE ÉLEVÉ - Permet de visser les vis sans tarauder, même dans les substrats en bois dur.



FILETAGE SOUS TÊTE - Permet une fixation optimale des contre-voliges et permet de transférer la charge de la contre-volige à travers la vis sur les chevrons, en omettant l'isolation.



REVÊTEMENT DE CIRE - Le revêtement de cire appliqué pendant le processus de fabrication réduit considérablement le couple.



POINTE DE FRAISAGE / FILET DENTÉLÉ

La conception spéciale de la pointe de fraisage permet de réduire jusqu'à 20% la résistance pendant le vissage, ce qui prolonge la durée de vie des batteries et des outils électriques eux-mêmes. Des encoches spéciales sur le filetage coupent les fibres structurelles du bois pendant l'avancement de la vis.

DOUBLE FILET

Les spires supplémentaires sur la pointe facilitent l'avancement - elles permettent d'assembler plus rapidement l'élément en bois avec moins de pression.

EXEMPLES D'APPLICATION

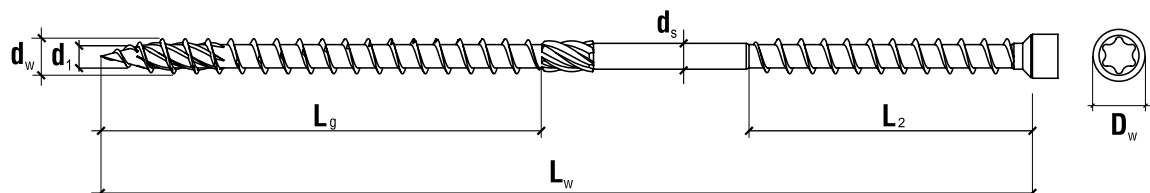


TABLEAU DE SÉLECTION

	Code produit	Dimensions	Longueur du filetage	Longueur du filetage pod Item	Type d'empreinte	Nombre
	Galvanisé - blanc	$d_w \times L_w$ [mm]	L_g [mm]	L_2 [mm]	[-]	[unités]
	WKPC-8					
Ø8	WKPC-08165-B	8x165	80	60	TX 40	50
	WKPC-08195-B	8x195	100	60	TX 40	50
	WKPC-08225-B	8x225	100	60	TX 40	50
	WKPC-08235-B	8x235	100	60	TX 40	50
	WKPC-08255-B	8x255	100	60	TX 40	50
	WKPC-08275-B	8x275	100	60	TX 40	50
	WKPC-08302-B	8x302	100	60	TX 40	50
	WKPC-08335-B	8x335	100	60	TX 40	50
	WKPC-08365-B	8x365	100	60	TX 40	50
	WKPC-08397-B	8x397	100	60	TX 40	50
	WKPC-08435-B	8x435	100	60	TX 40	50
	WKPC-08472-B	8x472	100	60	TX 40	50

WKSS

Vis d'écartement, empreinte TX

Diamètre: $\varnothing 6$ mm

Gamme de longueur: od 60 do 160 mm



Vis d'écartement à tête fraisée avec entraînement TX pour le nivellement des lattes structurales.



EMPREINTE TX



Zn
BLANC



AGRÈMENT
TECHNIQUE EUROPÉEN
ETA-18/0817

MATÉRIAU DE VIS - Acier au carbone
PROTECTION CONTRE LA CORROSION - Galvanisé (blanc)

CARACTÉRISTIQUES DU PRODUIT



NERVURES DE COUPE - La tête auto-fraiseuse garantit un résultat de finition esthétique.



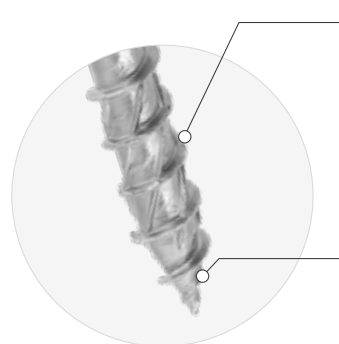
FILETAGE SOUS TÊTE - Une forme spéciale asymétrique du filetage permet un nivellement simple de l'élément fixé.



COUPLE ÉLEVÉ - Permet de visser les vis sans tarauder, même dans les substrats en bois dur.



REVÊTEMENT DE CIRE - Le revêtement de cire appliqué pendant le processus de fabrication réduit considérablement le couple.



POINTE DE FRAISAGE / FILET DENTELÉ

La conception spéciale de la pointe de fraisage permet de réduire jusqu'à 20% la résistance pendant le vissage, ce qui prolonge la durée de vie des batteries et des outils électriques eux-mêmes. Des encoches spéciales sur le filetage coupent les fibres structurales du bois pendant l'avancement de la vis.

DOUBLE FILET

Les spires supplémentaires sur la pointe facilitent l'avancement - elles permettent d'assembler plus rapidement l'élément en bois avec moins de pression.

EXEMPLES D'APPLICATION



SUBSTRAT



Bois massif

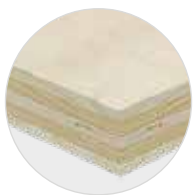
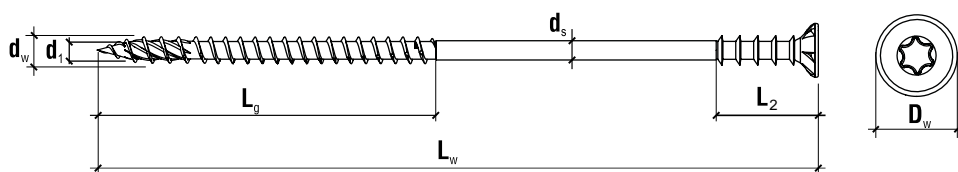
Bois lamellé-collé
CLT, KVH, BSH/GLTBois en placage
stratifié - LVL

TABLEAU DE SÉLECTION

	Code produit	Dimensions	Longueur du filetage	Longueur du filetage pod l'em	Type d'empreinte	Nombre
	Galvanisé - blanc	$d_w \times L_w$ [mm]	L_g [mm]	L_2 [mm]	[-]	[unités]
	WKSS-6					
ø6	WKSS-60060-B	6x60	30	25	TX 30	200
	WKSS-60070-B	6x70	40	25	TX 30	200
	WKSS-60080-B	6x80	50	25	TX 30	200
	WKSS-60090-B	6x90	60	25	TX 30	100
	WKSS-60100-B	6x100	60	25	TX 30	100
	WKSS-60110-B	6x110	60	25	TX 30	100
	WKSS-60120-B	6x120	75	25	TX 30	100
	WKSS-60130-B	6x130	75	25	TX 30	100
	WKSS-60145-B	6x145	75	25	TX 30	100
	WKSS-60160-B	6x160	75	25	TX 30	100

WKLC

Vis pour connecteurs de construction en bois, empreinte TX

Diamètre: \varnothing 5 mm

Gamme de longueur: od 30 do 70 mm



Vis à tête cylindrique avec entraînement TX pour connecteurs de structure en bois, utilisés pour la fixation des connecteurs de structure tridimensionnels en bois dans des substrats en bois.



EMPREINTE TX



Zn
BLANC



AGRÉMENT
TECHNIQUE EUROPÉEN
ETA-18/0817

MATÉRIAU DE VIS - Acier au carbone
PROTECTION CONTRE LA CORROSION - Galvanisé (blanc)

CARACTÉRISTIQUES DU PRODUIT



TÊTE CYLINDRIQUE - Permet un montage rapide et affleurant de la vis dans l'élément à fixer. L'entraînement TX garantit un transfert de couple optimal.



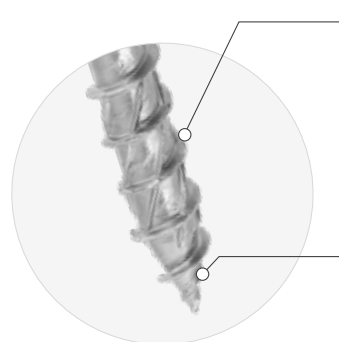
RENFORCEMENT SOUS TÊTE - Une vis d'un diamètre supérieur sous la tête améliore la résistance au cisaillement de la vis.



COUPLE ÉLEVÉ - Permet de visser les vis sans tauder, même dans les substrats en bois dur.



REVÊTEMENT DE CIRE - Le revêtement de cire appliqué pendant le processus de fabrication réduit considérablement le couple.



POINTE DE FRAISAGE / FILET DENTÉLÉ

La conception spéciale de la pointe de fraisage permet de réduire jusqu'à 20% la résistance pendant le vissage, ce qui prolonge la durée de vie des batteries et des outils électriques eux-mêmes. Des encoches spéciales sur le filetage coupent les fibres structurelles du bois pendant l'avancement de la vis.

DOUBLE FILET

Les spires supplémentaires sur la pointe facilitent l'avancement - elles permettent d'assembler plus rapidement l'élément en bois avec moins de pression.

EXEMPLES D'APPLICATION



SUBSTRAT



Bois massif



Bois lamellé-collé
CLT, KVH, BSH/GLT



Bois en placage stratifié - LVL

INSTRUCTIONS DE MONTAGE (la vis ne nécessite pas de pré-perçage)

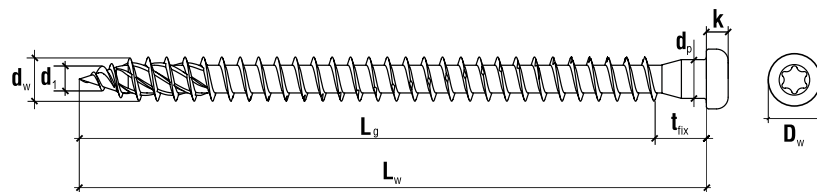
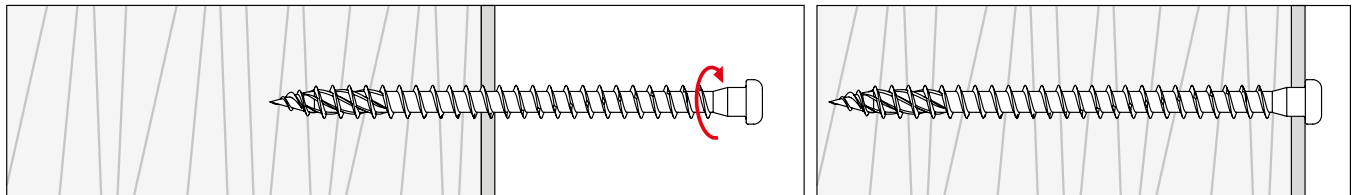


TABLEAU DE SÉLECTION

	Code produit	Dimensions	Longueur du filetage	Longueur utile max.	Type d'empreinte	Nombre
	Galvanisé - blanc	$d_w \times L_w$ [mm]	L_g [mm]	t_{fix} [mm]	[-]	[unités]
	WKLC-5					
Ø5	WKLC-50030-B	5x30	22	8	TX 20	250
	WKLC-50035-B	5x35	30	5	TX 20	250
	WKLC-50040-B	5x40	30	10	TX 20	250
	WKLC-50050-B	5x50	40	10	TX 20	250
	WKLC-50060-B	5x60	50	10	TX 20	250
	WKLC-50070-B	5x70	60	10	TX 20	250

FORTS POUR DES GÉNÉRATIONS

KLIMAS
FASTENER TECHNOLOGIES

SYSTÈMES DE FIXATION DE L'ISOLATION THERMIQUE DES MURS ETICS CONNECTEURS SPÉCIAUX

DRIVE W, DRIVE S

CONCEPTION INNOVANTE

Permet une installation facile et rapide sur un substrat en bois.

EMPREINTE TX DANS L'EMBOÛT DU CLOU

Montage par vissage sans marteau.

CLOU AVEC FILETAGE POUR LE BOIS

Installation sûre dans des substrats en bois.

CONCEPTION INNOVANTE DE LA GAINÉ (DRIVE W)

Un grand nombre de « poches et saillies » de la colle sur la collerette d'appui augmente l'adhérence du mortier adhésif.

ZULASSUNG
DIBt-Z-9.1-875



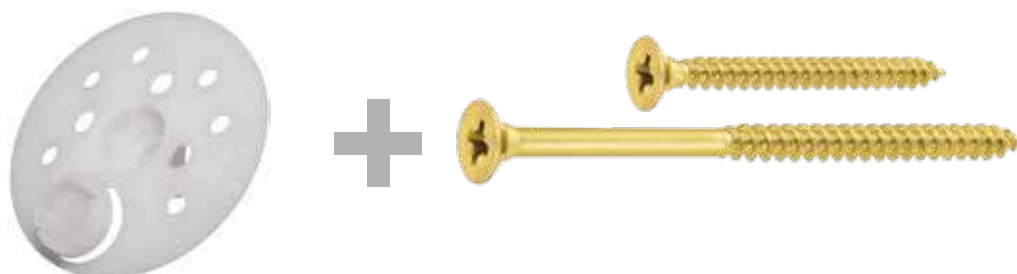
Agrément technique
ITB-KOT-2019/0913 - wyd. 1



DRIVE W	Fixation à visser pour fixer la laine minérale sur le support en bois	50
ø6	Gamme de longueur: 110 - 310 mm	Clou en acier + embout recouvert de polyamide avec fibre de verre



DRIVE S	Fixation à visser pour fixer le polystyrène sur le support en bois	52
ø6	Gamme de longueur: 110 - 310 mm	Clou en acier + embout recouvert de polyamide avec fibre de verre



TD-060, TDP-060	Connecteur spécial avec vis	54
ø6,4	Polyamide (TD-060) / Polypropylène (TDP-060)	

Fixation à visser pour fixer la laine minérale sur le support en bois

DRIVE W

ø6

Un connecteur moderne à faible conductivité thermique pour la fixation de la laine minérale sur le support en bois selon ETAG 014, dans les systèmes ETICS.



SUBSTRATS



Bois C22



Panneau OSB, contre-plaqué
panneau de particules de
ciment



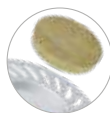
Panneau de fibres
de ciment

MATÉRIAU DE LA GAINÉ	Polyamide (PA)
MATÉRIAUX DU CLOU	Acier carbone
MATÉRIAUX DE L'EMBOUT DU CLOU	Polyamide avec fibre de verre
PROTECTION CONTRE LA CORROSION	Galvanisé - blanc
MÉTHODE DE MONTAGE	Encastré
TYPE DU CONNECTEUR	À visser
TYPE DU MATÉRIAU ISOLANT	Laine minérale



CONCEPTION INNOVANTE DE LA ROSACE D'APPUI

Installation simple et rapide de laine minérale sans qu'il soit nécessaire d'utiliser des éléments d'appui supplémentaires. Une rosace très rigide d'un diamètre de 110 mm garantit un appui ferme sur le matériau isolant.



DISQUE DE LAINE MINÉRALE

Minimise la formation de ponts thermiques sur la façade et augmente l'esthétique de l'isolation.



CLOU AVEC FILETAGE POUR LE BOIS

Installation sûre dans des substrats en bois.



CONCEPTION INNOVANTE DE LA GAINÉ

Un grand nombre de « poches et saillies » de la colle sur la collerette d'appui augmente l'adhérence du mortier adhésif.



Clou en acier + embout recouvert de polyamide avec fibre de verre

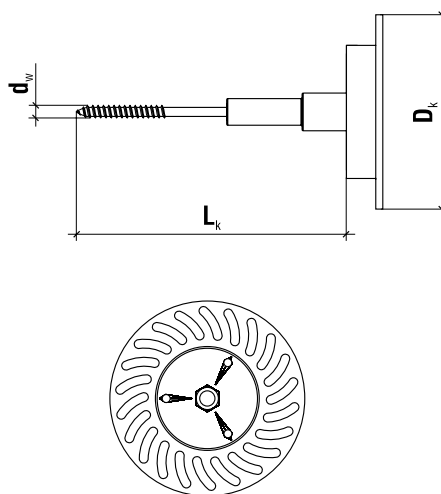
ø6

DRIVE W

Longueur d'utilisation: 110 - 320 mm

TABLEAU DE SÉLECTION

	Code produit	Taille de la vis	Épaisseur de l'isolation	Nombre
		$d_k \times L_k$ [mm]	[mm]	[unités]
DRIVE W				
ø6	DRIVE-W-06120(50)	6x110	90	50
	DRIVE-W-06140(50)	6x130	110	50
	DRIVE-W-06160(50)	6x150	130	50
	DRIVE-W-06180(50)	6x170	150	50
	DRIVE-W-06200(50)	6x190	170	50
	DRIVE-W-06220(50)	6x210	190	50
	DRIVE-W-06240(50)	6x230	210	50
	DRIVE-W-06260(50)	6x250	230	50
	DRIVE-W-06280(50)	6x270	250	50
	DRIVE-W-06300(50)	6x290	270	50
DRIVE-W-06320(50)	6x310	290	50	



PARAMÈTRES TECHNIQUES

Paramètre	Unité	Valeur
Diamètre de la fixation	d_k [mm]	6
Diamètre de la plaque	D_k [mm]	110
Conductivité thermique ponctuelle	χ [W/K]	0,000
Rigidité de la plaque	S [kN/mm]	0,60
Matériau de la fixation	-	PA
Matériau de la tige	-	Acier au carbone tête recouverte de PA + GF
Agrément DiBT (Zulassung)	-	Z-9.1-875
Agrément technique	-	ITB-KOT-2019/0913 (wyd. 1)

ACCESSOIRES DE MONTAGE

Dispositif pour visser

EDST-W Dimensions ø65 mm

Caractéristique

Outils pour visser les connecteurs
ECO-DRIVE W 8 et DRIVE W



RÉSISTANCE DE CALCUL À LA TRACTION EN [kN]

Type de substrat	Profondeur de fixation [mm]	Résistance de calcul
Bois C22÷C24	16	1,33
Bois C22÷C24	20÷40	1,52
OSB	15	0,84
Panneau de fibres de ciment	12	0,37

Disque de laine minérale

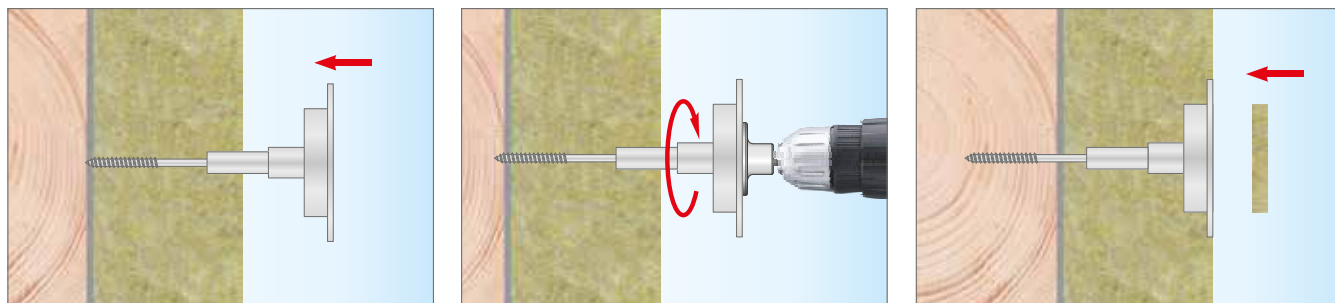
EDKW Dimensions ø67 mm / 10 mm

Caractéristique

Disque de laine minérale d'une densité de 135 kg/m³



Montage encastré avec disque de laine minérale



Fixation à visser pour fixer le polystyrène sur le support en bois

DRIVE S

ø6

Un connecteur moderne à faible conductivité thermique pour la fixation du polystyrène sur le support en bois selon ETAG 014, dans les systèmes ETICS.



SUBSTRATS



Bois C22



Panneau OSB, contre-plaqué
panneau de particules de
ciment



Panneau de fibres
de ciment

MATÉRIAU DE LA GAINÉ	Polyamide (PA)
MATÉRIAUX DU CLOU	Acier carbone
MATÉRIAUX DE L'EMBOÛT DU CLOU	Polyamide avec fibre de verre
PROTECTION CONTRE LA CORROSION	Galvanisé - blanc
MÉTHODE DE MONTAGE	Encastré
TYPE DU CONNECTEUR	À visser
TYPE DU MATÉRIAU ISOLANT	Polystyrène EPS



CONCEPTION INNOVANTE

Permet une installation facile et rapide du polystyrène sur un substrat en bois.



DISQUE POLYSTYRÈNE

Élimine la formation de ponts thermiques sur la façade, augmente l'esthétique de la connexion.



EMPREINTE TX DANS L'EMBOÛT DU CLOU

Montage par vissage sans marteau.



CLOU AVEC FILETAGE POUR LE BOIS

Installation sûre dans des substrats en bois.

Clou en acier + embout recouvert de polyamide avec fibre de verre

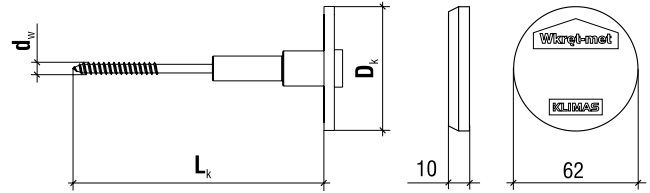
ø6

DRIVE S

Longueur d'utilisation: 110 - 320 mm

TABLEAU DE SÉLECTION

	Code produit	Taille de la vis	Épaisseur de l'isolation	Nombre
		$d_k \times L_k$ [mm]	[mm]	[unités]
ø6	DRIVE S			
	DRIVE-S-06120(100)	6x110	90	100
	DRIVE-S-06140(100)	6x130	110	100
	DRIVE-S-06160(100)	6x150	130	100
	DRIVE-S-06180(100)	6x170	150	100
	DRIVE-S-06200(100)	6x190	170	100
	DRIVE-S-06220(100)	6x210	190	100
	DRIVE-S-06240(100)	6x230	210	100
	DRIVE-S-06260(100)	6x250	230	100
	DRIVE-S-06280(100)	6x270	250	100
	DRIVE-S-06300(100)	6x290	270	100
	DRIVE-S-06320(100)	6x310	290	100



JAK CZYTAĆ Code produit, np. DRIVE-S-06120(100)?			
DRIVE-S	06	120	(100)
Typ łącznika	Średnica (mm)	Longueur (mm)	Unité w kartonie (szt.)

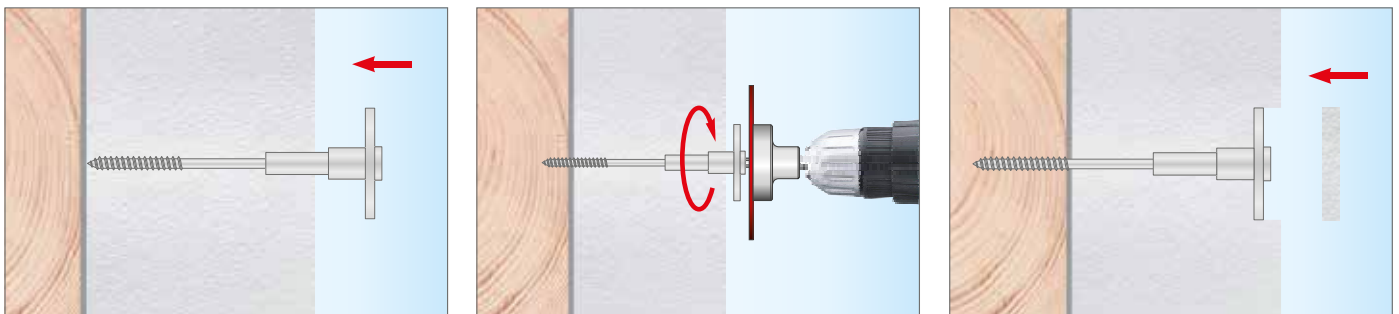
PARAMÈTRES TECHNIQUES

Paramètre	Unité	Valeur
Diamètre de la fixation	d_k [mm]	6
Diamètre de la plaque	D_k [mm]	60
Conductivité thermique ponctuelle	χ [W/K]	0,000
Rigidité de la plaque	S [kN/mm]	0,60
Matériau de la fixation	-	PA
Matériau de la tige	-	Clou en acier + embout recouvert de polyamide avec fibre de verre
Agrément DiBT (Zulassung)	-	Z-9-1-875
Agrément technique	-	ITB-KOT-2019/0913 (wyd. 1)

RÉSISTANCE DE CALCUL À LA TRACTION EN [kN]

Type de substrat	Profondeur de fixation [mm]	Résistance de calcul
Bois C22÷C24	16	1,33
Bois C22÷C24	20÷40	1,52
OSB	15	0,84
Panneau de fibres de ciment	12	0,37

Montage encastré avec disque de polystyrène



ACCESSOIRES DE MONTAGE

Dispositif pour visser

EDST

Dimensions ø120 mm, TX 40

Caractéristique:

- Outil à visser les connecteurs ECO-DRIVE 8, ECO-DRIVE S 8 et DRIVE S



Disque de polystyrène

EDKS*, EDKSG**

Dimensions ø62x10 mm

Caractéristique:

Disque de polystyrène blanc/graphite pour fermer le trou dans le polystyrène montage encastré pour utiliser avec les connecteurs

* - offert avec les connecteurs / ** - livré sur commande



Connecteur spécial avec vis

TD-060, TDP-060

Collerette d'appui avec vis en acier pour la fixation du polystyrène et de la laine minérale dans des substrats en tôles profilées minces et des substrats en bois, dans les systèmes ETICS.



KDH - POUR LE BOIS (PZ)
ø5,0 / 6,0 mm

VOIR PAGE 90

SUBSTRATS



Bois C22



Panneau OSB, contre-plaqué

MATÉRIAUX DU CORPS	<ul style="list-style-type: none"> · Polyamide (TD-060) · Polypropylène (TDP-060)
MATÉRIAU DE LA VIS	Acier zingué
TYPE DU MATÉRIAU ISOLANT	<ul style="list-style-type: none"> · Polystyrène EPS · Laine minérale
TYPE DU CONNECTEUR	À visser
MÉTHODE DE MONTAGE	En saillie
UTILISATION	Connecteur spécial à visser, avec une vis en acier pour substrats en tôles profilées minces et en bois - fixation de la laine minérale et du polystyrène.



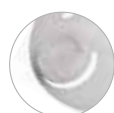
CONCEPTION DE LA COLLERETTE D'APPUI

Utilisation universelle pour la fixation de matériaux isolants les plus courants sur des substrats en bois ou des tôles d'acier.



COLLERETTE D'APPUI

Une large gamme de vis utilisées - possibilité de fixer des matériaux isolants d'épaisseurs différentes.

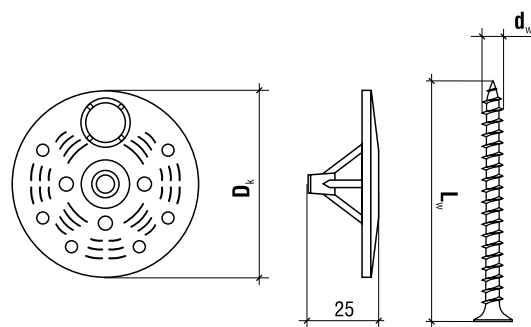


CAPUCHON INTÉGRÉ À LA COLLERETTE

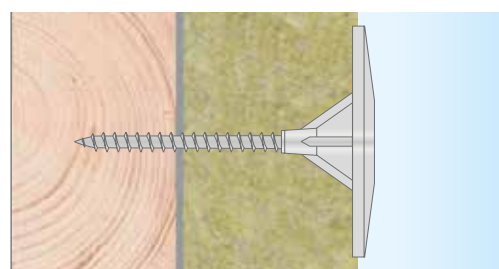
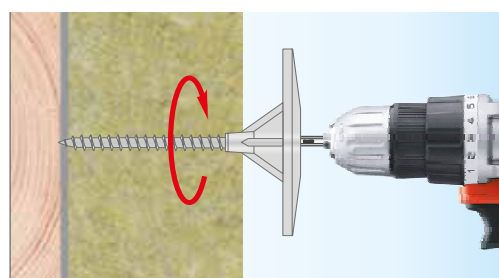
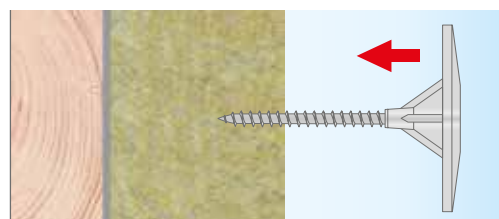
Élimine la formation de ponts thermiques, scelle la connexion.

TABEAU DE SÉLECTION

Épaisseur de l'isolation	Plaque	Bois C22, Panneau OSB	
			KDH
30	TD-60, TDP-60		KDH-05060
40	TD-60, TDP-60		KDH-05070
50	TD-60, TDP-60		KDH-05080
60	TD-60, TDP-60		KDH-05090
70	TD-60, TDP-60		KDH-05100
80	TD-60, TDP-60		KDH-06110
90	TD-60, TDP-60		KDH-06120
100	TD-60, TDP-60		KDH-06140
110	TD-60, TDP-60		KDH-06140
120	TD-60, TDP-60		KDH-06160
130	TD-60, TDP-60		KDH-06160
140	TD-60, TDP-60		KDH-06180
150	TD-60, TDP-60		KDH-06180
160	TD-60, TDP-60		KDH-06200
170	TD-60, TDP-60		KDH-06200
180	TD-60, TDP-60		KDH-06200



Montage visible



PARAMÈTRES TECHNIQUES

Paramètre	Unité	Bois C22, Panneau OSB
Diamètre du connecteur	d_w [mm]	5,0/6,0
Diamètre de la plaque	D_k [mm]	64
Matériau du connecteur	-	Poliamid PA Polipropylen PP
Matériau de la tige	-	Acier carbone zingué
Agrément	-	ITB-KOT-2019/0913 (wyd. 1)

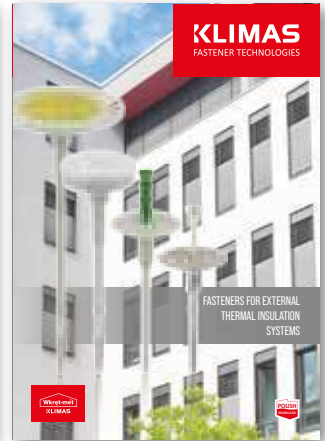
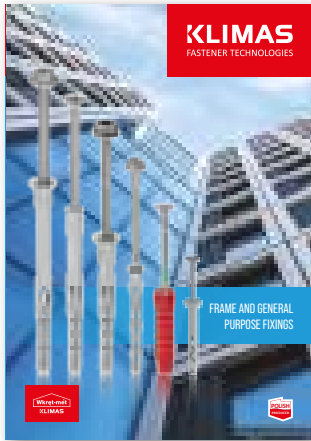
RÉSISTANCE DE CALCUL À LA TRACTION EN [kN]

Type de substrat	Épaisseur du substrat [mm]	Désignation du connecteur	Résistance de calcul kN	Désignation du connecteur	Résistance de calcul kN
Drewno konstrukcyjne C22	25	TD+KDH 5,0 / TDP+KDH 5,0	1,19 / 2,08	-	-
Drewno konstrukcyjne C22	30	-	-	TD+KDH 6,0 / TDP+KDH 6,0	2,08 / 2,47
Płyta drewnopochodna OSB	12,5	TD+KDH 5,0 / TDP+KDH 5,0	0,84 / 0,84	TD+KDH 6,0 / TDP+KDH 6,0	0,95 / 0,95
Płyta drewnopochodna OSB	18	TD+KDH 5,0 / TDP+KDH 5,0	1,19 / 1,26	TD+KDH 6,0 / TDP+KDH 6,0	1,38 / 1,38
Płyta cementowo-włóknista	12,5	TD+KDH 5,0 / TDP+KDH 5,0	0,86 / 0,86	TD+KDH 6,0 / TDP+KDH 6,0	0,86 / 0,86

FORTS POUR DES GÉNÉRATIONS

KLIMAS

FASTENER TECHNOLOGIES



Le catalogue est présenté à titre informatif uniquement et ne constitue pas une offre commerciale. Les données techniques sont recueillies avec le plus grand soin. Prenant en compte un développement constant des produits KLIMAS, nous nous réservons le droit de modifier notre offre de produits, ainsi que leurs spécifications techniques. Les couleurs sont présentées à titre indicatif uniquement, seulement le guide des couleurs RAL doit être pris en compte pour la spécification de la couleur. Les photos présentées le sont à titre informatif uniquement. Lors de la conception et de l'utilisation de nos produits, il est obligatoire de prendre en compte les règles techniques, ainsi que les réglementations concernant les travaux de construction et les normes de sécurité en vigueur. Les agréments techniques pour une utilisation dans le secteur du bâtiment et les agréments européens peuvent être téléchargés à l'adresse www.klimas.com. Aucun élément de nos catalogues, des images de produits, descriptions, tableaux ou informations techniques ne peuvent être copiés ou reproduits sans l'autorisation écrite préalable du propriétaire de la société Klimas Wkręt-met. Nos conditions générales de vente en vigueur sont disponibles à l'adresse www.klimas.com



KLIMAS Sp. z o.o.
ul. Wincentego Witosa 135/137,
Kuznica Kiedrzyńska
42-233 Mykanów, POLAND
www.klimas.com

R-KAT-WOOD-SCREWS-FR



www.klimas.com