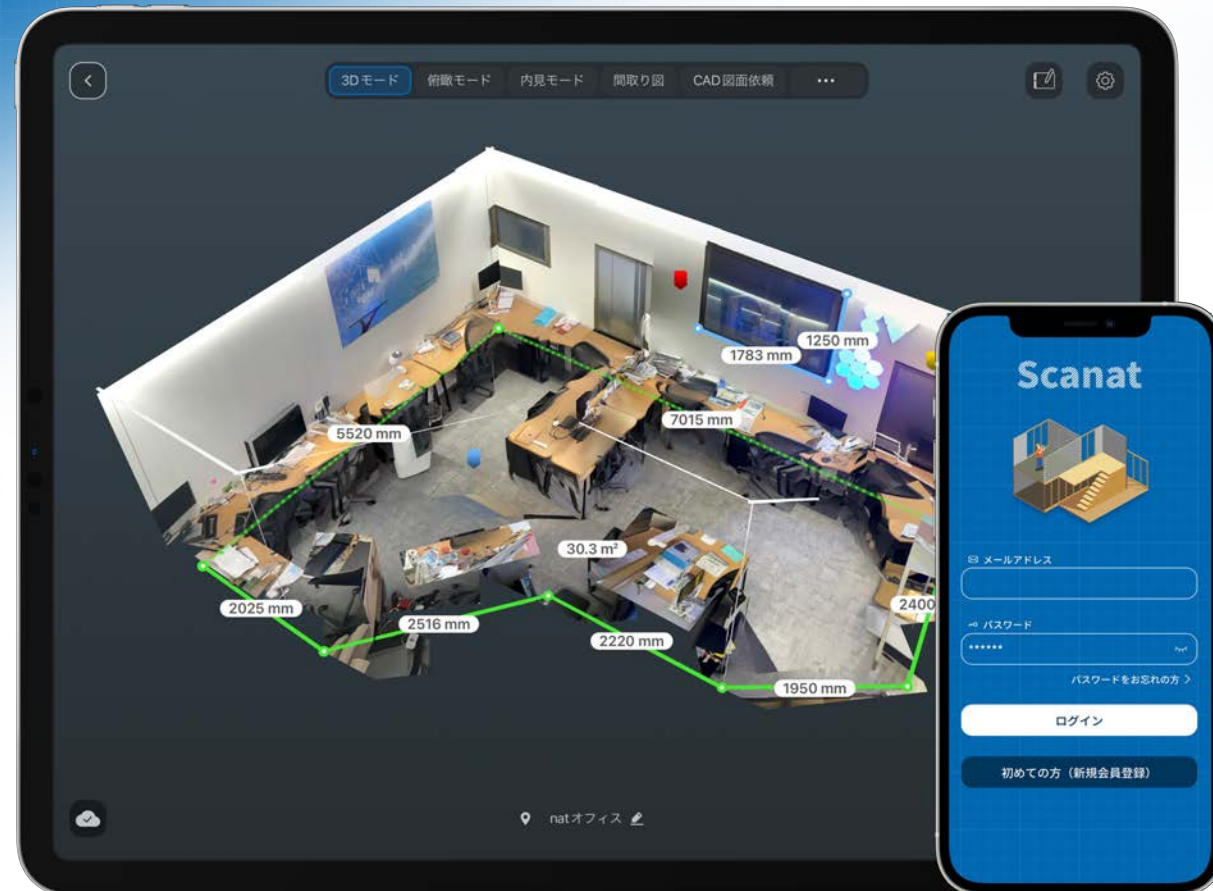


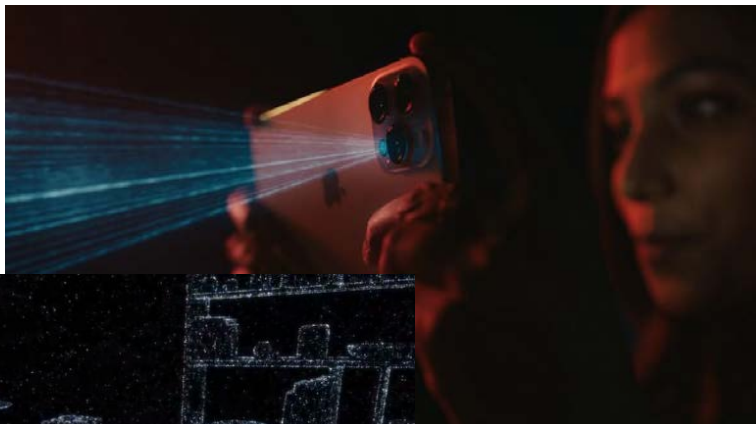
誰でも簡単に現実空間を高精度にデジタル化するアプリ

Scanat (スキャナット)

nat株式会社

2023年10月版





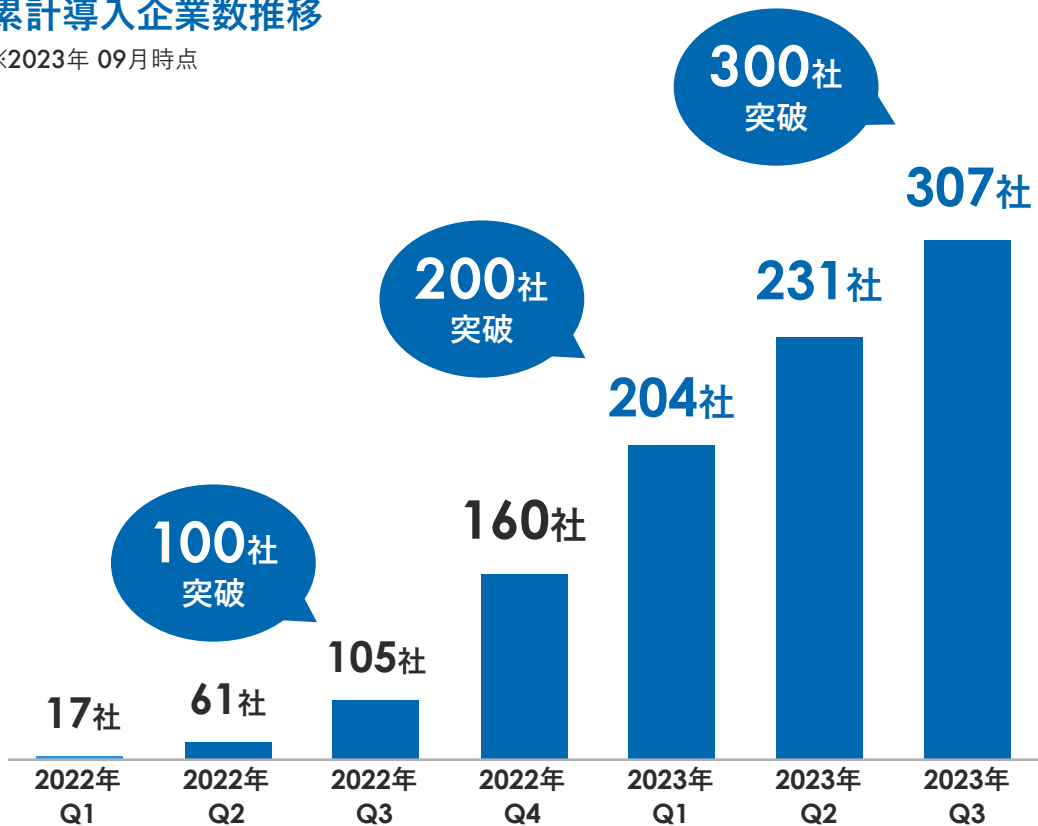
| | | |
|-------------------|--|-----------------------------------------------------------------------------------------------------------|
| 会社名 | | nat株式会社 (nat Inc.) |
| 所在地 | | 〒105-0001 東京都港区虎ノ門2-2-1 |
| 代表 | | 代表取締役 劉 榮駿 (Bruce Liu) |
| 設立 | | 2019年05月 |
| 事業 | | 現実空間を高精度に記録するiOSアプリ「Scanat」の開発と運営 |
| 資本金 (資本準備金を含む) | | 2.2億円 (2023年09月時点) |
| 主要株主 | | ユナイテッド株式会社 株式会社ANOBACA East Ventures株式会社 日揮ホールディングス株式会社 日揮株式会社 株式会社CoLife 株式会社フルタイムシステム |

サービス概要

Scanatは建設業界をはじめ、現場を記録と計測、図面作成する作業の標準化と品質向上を実現します。
2022年サービスリリース以来、日本全国42都道府県で、建設業界を中心に不動産業界、自治体など幅広い業界に導入実績があります。

累計導入企業数推移

※2023年 09月時点



導入エリア

※ 2023年 09月時点



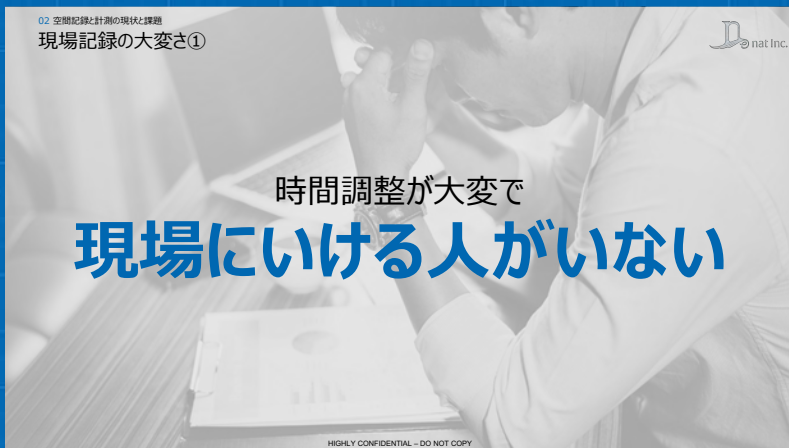
東京と大阪を中心に、全国

42都道府県

に導入実績！

現場を記録・計測する際の課題まとめ

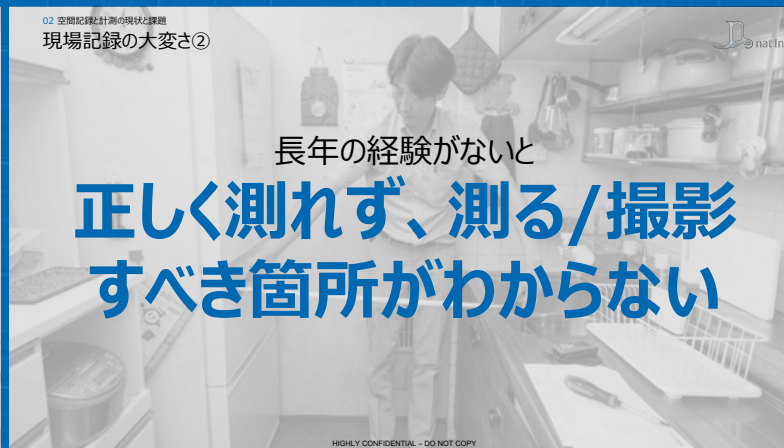
02 空間記録と計測の現状と課題
現場記録の大変さ①



時間調整が大変で
現場にいける人がいない

HIGHLY CONFIDENTIAL – DO NOT COPY

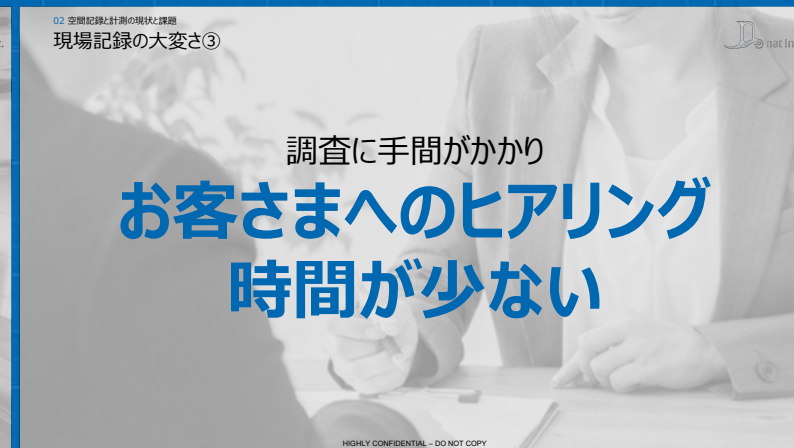
02 空間記録と計測の現状と課題
現場記録の大変さ②



長年の経験がないと
正しく測れず、測る/撮影すべき箇所がわからない

HIGHLY CONFIDENTIAL – DO NOT COPY

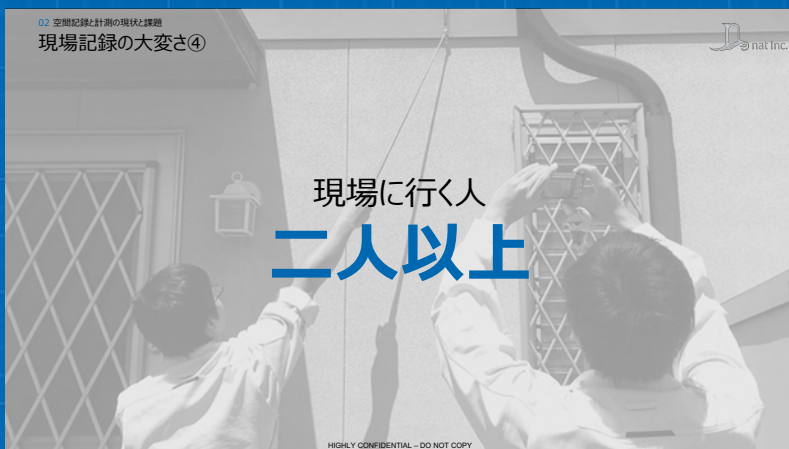
02 空間記録と計測の現状と課題
現場記録の大変さ③



調査に手間がかかり
お客さまへのヒアリング時間が少ない

HIGHLY CONFIDENTIAL – DO NOT COPY

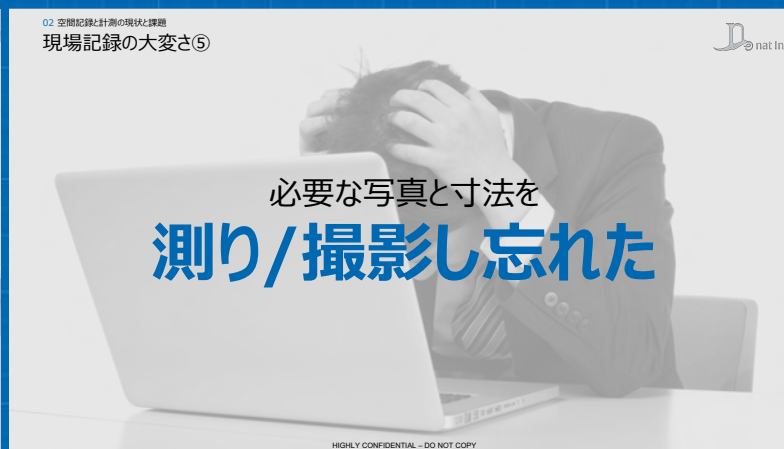
02 空間記録と計測の現状と課題
現場記録の大変さ④



現場に行く人
二人以上

HIGHLY CONFIDENTIAL – DO NOT COPY

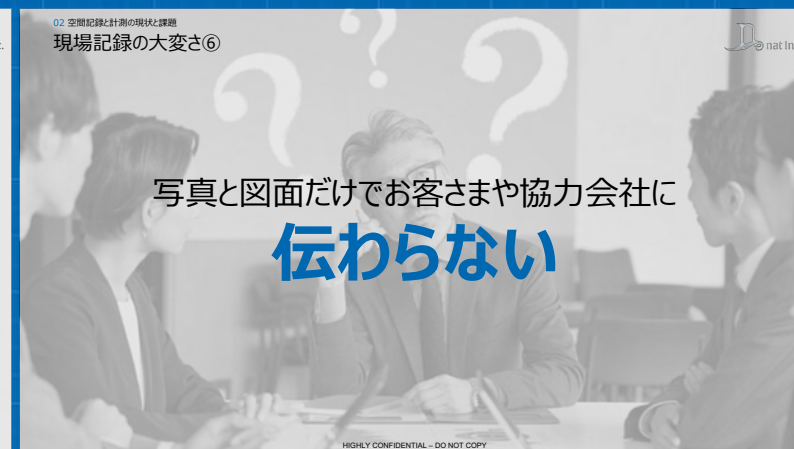
02 空間記録と計測の現状と課題
現場記録の大変さ⑤



必要な写真と寸法を
測り/撮影し忘れた

HIGHLY CONFIDENTIAL – DO NOT COPY

02 空間記録と計測の現状と課題
現場記録の大変さ⑥



写真と図面だけでお客さまや協力会社に
伝わらない

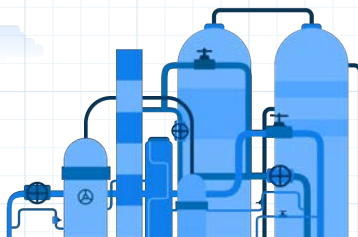
HIGHLY CONFIDENTIAL – DO NOT COPY

現場を確認・記録・計測する作業は多くの業界で行われている



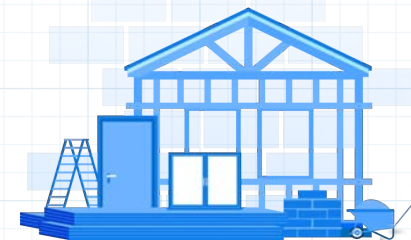
土木・建築業界

**現場確認・計測・写真撮影・
打ち合わせ・図面作成・設計、見積検討**



設備・メンテナンス業界

コミュニケーション・履歴化



住設・建材業界

計測・見積作成・設計検討



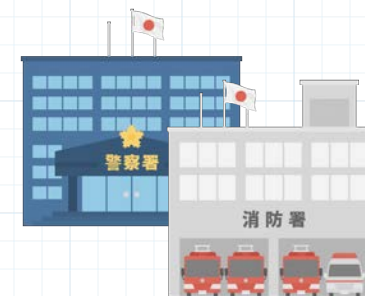
不動産業界

入居前の現状記録



物流・イベント・ディスプレイ業界

計測・作業検討



警察署・消防署

事件現場の記録・検証



工事における担い手不足

少子高齢化により、若手労働者の減少、工事従事者の高齢化が進んでいる。



現場業務に魅力を感じない

- ・現場作業は、厳しい環境下でも、工事品質を確保するため、作業が多岐にわたる。
- ・現場作業終了後に、帰社して書類作成・工事準備等、長時間労働になりやすい。
- ・各種図面・書類が紙で、手書きであるため、作成・確認に手間と時間がかかる

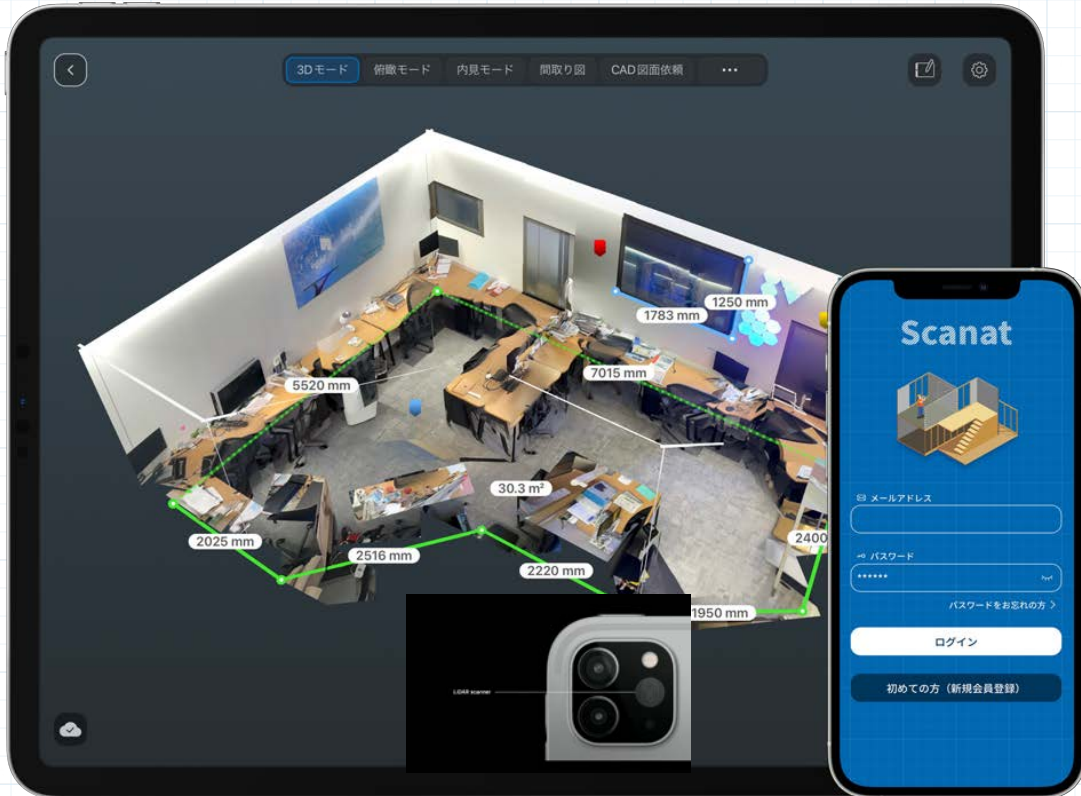


各種工事の需要が更に増加していく

年間の工事件数が多く、工事・品質管理の負荷が大きい。

『魅力があり』『働きやすく』『カッコいい』、次世代の業務構築が急務

Scanatは現場を記録と計測する作業を簡単にできるようにしたサービス



LiDARスキャン



空間情報の記録・計測作業はLiDARスキャン搭載のiPhone/iPadでスキャンするだけで簡単に実施できます。
2つのデータ収集（スキャン）モードがあるので、必要に応じて選択いただけます。



データ管理



FBX、OBJ、STLや点群（E57、XYZ）など様々な形式での3Dデータの出力に対応しているため、外部ソフトへの連携が可能です。
3Dモデルをクラウドにアップロードして保管もでき、Scanatユーザー間でリアルタイム共有もできます。

図面変換（手動・自動）



作成した3DモデルのCAD詳細図面作成代行をアプリ内からリクエスト（別途オプション費用必須）することができます。
『間取りスキャン』で作成した3Dモデルは自動で間取り図を作成可能。アプリ内の「間取り図」ボタンを押すだけで確認・出力（別途オプション費用不要）できます。

高精度計測



高精度な計測結果で、誤差は1%以下（※）、アプリ上でmm単位計測ができる唯一のアプリです。3点間以上のタップで面積の計算も可能です。

（※）東京都産技研での精度検証の結果、座標測定器及びレーザー干渉計で設定された5000.6mmにして、19.6mmの誤差（1%以下）と同種アプリ内最高精度を実績済みです。

ID一元管理



【法人プランのみ】

WEB上のMy Pageから管理者権限と使用者権限のアカウントを設定し、使用する現場と時期に合わせて、アカウントの付け替えなどの管理ができます。

すべてのアカウントでスキャンした3Dモデル・注文したCADデータ等の管理も可能です。

VR・AR機能



内見モードは3Dモデルの内部から閲覧できる（ウォークスルー）機能で、現地に行かなくても作業現場をリアルに確認できます。
賃貸物件などの内見にもご利用いただけます。

また、3Dモデルを実寸大で現実空間に投影することも可能です。



新しい労働力の活用

1. 特殊機材や専門知識が不要でLiDAR搭載のiPhone/iPadだけで完結
2. 現地調査の担当でない社員でも現地調査が行えるようになり、少人数の会社でも現場数を増やすことができる
3. 最新技術を活用することで、会社ブランドの向上になり、新規採用のアピールポイントになる



生産性・効率性の向上

1. 一人で短時間で高精度な空間作成
2. 測り忘れ・写真の撮り忘れによる再度現場に行くストレスと時間から解放される
3. 進捗確認を事務所内で行うことができ、移動の時間を減らせる
4. 協力業者とのコミュニケーション齟齬がなくなる
5. 今まで時間的に計測していなかったところもわかるようになるため、見積精度が上がる



SDGsの達成

1. ジェンダー、人や国の不平等をなくす

特別な訓練がなくても、未経験の若年層や、女性問わずに従事でき、ベテランの職人・男性中心の建設業界でも、雇用拡大が可能。とくに人手不足が続く建設業界でも、誰でも負担なく簡単な計測作業をかなえられる。

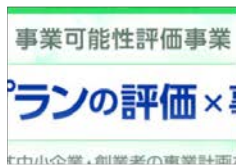
2. 産業と技術革新を通じて働きがいと経済成長を実現

大幅な工数削減ができれば、施工業務等の職人にとって働きがいのある付加価値の高い業務に従事することが可能。ディセント・ワークの推進だけでなく、長時間労働も解消できる。

3. サステナブルな「住」環境を実現

中古住宅を活用するリノベーションは、環境への負担が少ないことが大きな特徴です。例えば、CO2排出量は建替工事に比べて33分の1とわずか、廃棄物の発生も22分の1で済み、資源の節約に直結。より手軽なリノベーションやリフォームは、未来・次世代を見ずえた選択肢。

地域建設会社や自治体、各メディアでも高い評価を受けている



東京都中小企業振興公社の事業可能性評価事業で選出
～ビジネスプラン評価・事業化支援～



Tokyo Contents/Solution Business Award 2022 大賞



Shibuya QWS Startup Award #1 最優秀賞



B Dash Camp 2022 Fall in Fukuoka ノバセル賞



CCCJ Business Contest 2022 会長賞



CCA（地域建設業新未来研究会）Startup Conference
MVP(最優秀賞)&オーディエンス賞

日本経済新聞

東洋経済
TOYOKEIZAI
ONLINE

建設ITワールド
Construction IT World

リフォーム産業新聞
The Japan Journal of Remodeling

日刊木材新聞

住宅新報

事例紹介 | 株式会社松井工務店 様



株式会社松井工務店 創業55年 地域密着の工務店 新築工事、改修工事を行っている

代表取締役 **松井 佑太 様**

**現調時間が短縮化された分、
お客さまとのコミュニケーションを深くできました！**



Scanat導入前の課題感

- 現地調査ではもともと、ヒアリングと寸法の確認を行っています。ヒアリングに30~40分、寸法の確認に（規模にもよりますが）30~50分ほどかかっていました。リフォーム工事はお客様にもご迷惑をおかけする工事です。お客様の負担を減らし、さらにヒアリングに対して時間をとりたいです。
- 1つの現場につき①現調時、②工事の作業開始時、③中間、④竣工時の4回は少なくとも現場に行っていました。また、写真の撮り忘れがあったり、情報共有をしたつもりができていなかったり。そのせいで現場にもう一度確認に行かなくてはならないこともありました。
- これまでのITツールは初期費用が高い、メンテナンスが大変、というイメージがありました。また、専用の機械を使わなければ測定ができない、という話をよく耳にしました。

Scanat導入後の効果・評価

- ✓ Scanatを導入したことで、たとえヒアリングの時間をプラス30~40分長くとしたとしても寸法の確認時間を10~20分に減らすことができたため、トータルの現地調査にかかる時間を短縮することができました。ヒアリングに時間をかけることで、お客様の要望をより詳細に聞くことができ、お客様の満足度を高めることにも繋がりました。
- ✓ 訪問回数初回と竣工の2回に削減でき、事務所の中で社員と共有することで、工事期間の現場訪問回数を減らすことができたため、その分の移動時間などを他に充てることができました。
- ✓ iPad1台あれば計測まで全て終わる、という点で導入を決めました。使い慣れているiPadでそのまま作業ができるので、メンテナンスも自分たちで完結できると思いました。また、初期費用がなく、導入のハードルが低かったです。

事例紹介 | 合同会社にわけん様



合同会社にわけん ガーデニング・作庭・造園・外構・エクステリア・設計施工一式を行っている

代表社員&作庭事務所庭師 **須藤 謙 様**

**Scanatは外構でも大活躍！
見積精度が上がり、成約率が上がりました！**



Scanat導入前の課題感

- 測量業界の点群データを取る3Dスキャナーは、やはり結構高額で本格的なものが多くて、3Dモデル化する海外のアプリも試しましたが、英語なので説明書を見てもわからない上に、使いつらかったです。
- リフォームの現場は図面に残っていない場合もあります。古い外構の測量をするときは、いちいちスケールで高さを出したり幅を図ったり、それをものすごい時間をかけて測る必要がありました。いままで一軒当たり2時間ぐらいかけて測量し、図面を作っていました。
- 平らな土地はあまり問題がないのですが、山があって下ってといった地形になると、高さを拾い出すのがすごく大変です。測量の間違ひによって、追加工事を行わざるを得ないこともありました。実際ほとんどの場合は弊社側がその分を補うことにより、損失になって利益が減ることになります。そのため、今までは「若干の余裕を持って見積もりを出さざるを得ない」ということになります。

Scanat導入後の効果・評価

- ✓ 幕張メッセで行われた測量関連の展示会でScanatが出展していて、値段を聞いたらちょうど手頃な値段で導入しやすく、5回ぐらい練習すると、結構正確なデータを取ることができるようになりました。
- ✓ Scanatを導入してからは、外構の測量が約20分くらいになり、かなり時間の短縮ができました。時間を短縮できたことによって、その時間を使って経営的なことといったビジョンを考える時間になったり、デザインやアイデアを考えることに時間を使えるようになったりしました。
- ✓ Scanatを導入後はScanatで撮ったモデルを使ったパースで実際の数値や現場に合わせて見積もりを出すことでお客様からの信頼も高まり、成約率が上がりました。土のレベルがほぼ正確に測れるので、それによってブロックの基礎の高さを、知りたい場所ごとに出せるようになりました。外構では高さのレベルが大事なため、それがかなり正確に出せるようになったことで見積もりもより正確になりました。

事例紹介 | 某大手ゼネコン 様

T建設

某大手ゼネコン 建築、土木一式工事等に関する調査、企画、設計、監理、施工を行っている

建築工事部 **K.K課長 様**

保存が難しい改修プロジェクトで記録の効率化！



Scanat導入前の課題感

- 社内にある高性能3Dスキャナーは、屋外の大規模な空間測量には向いているが、屋内でスキャンすると**死角が生じる**ため、全てきれいにスキャンするために、**十数回にわたってスキャン**を行い、高性能PCで点群データを合成しなければならないため、できる人が限られ、手間もかかり、**費用対効果がイマイチ**でした。
- 天井裏にあるダクトなどの状況を360度カメラで撮影はしていますが、**寸法付きで把握することが難しく**、結局従来のやり方で寸法を把握しないとイケないため、苦勞していました。
- 改修工事の事前記録と進捗管理する際に、常に進捗状況をアップデートする必要があり、今まで**手作業で計測して、写真で記録**していました。こういった都度発生したり、細かいところを手軽に3D化を行えるツールがないかずっと探していました。

Scanat導入後の効果・評価

- ✓ Scanat導入時に一度レクチャーをしていただきましたが、定点の3Dスキャナーと違い、デバイスを持って**自由に移動**できるので、把握したいところを**一度にスキャン**できました。また、その後に**点群の合成も必要なく**、アプリで瞬時に処理できるため、**その場でmm単位で該当箇所を確認**でき今までの**処理待ちの時間ロスがなくなりました**。
- ✓ Scanatなら天井裏の情報でも簡単に取れるのではないかと思います、iPadで気軽に試しましたが、**ダクトのサイズ含めてほぼ正確に出**て、工事検討がとても楽になりました。
- ✓ Scanat導入後、スマホを持っていれば、**誰でもいつでもその時点での状況を記録**して共有できるため、毎日の進捗をデータで保存され、いつでもどこでもチェック可能になりました。

Scanatは多くの場面での業務を変革し、効果を発揮します。



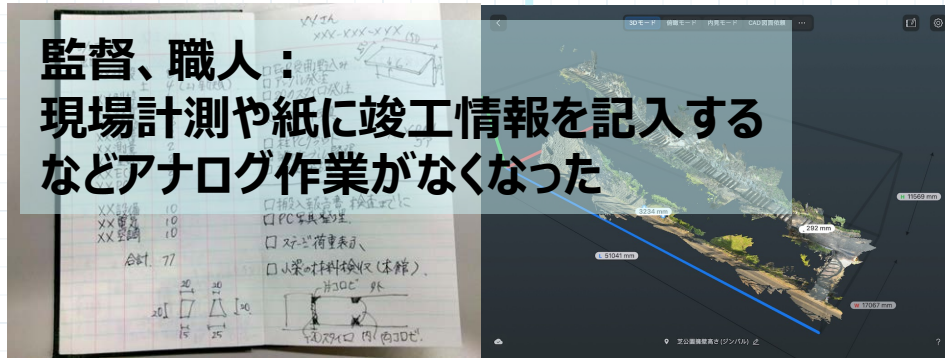
- ・ リードタイムの短縮
- ・ 教育コストの削減
- ・ 幅広い人材の活用

- ・ ウォーキング・メジャーと野帳からの業務標準化

- ・ CAD図面作成時間の完全削減

- ・ 写真だけでは分からない現場・配管状況の確認と検収の効率化

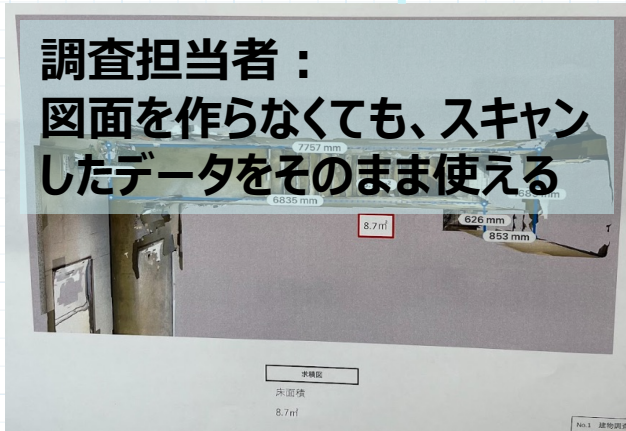
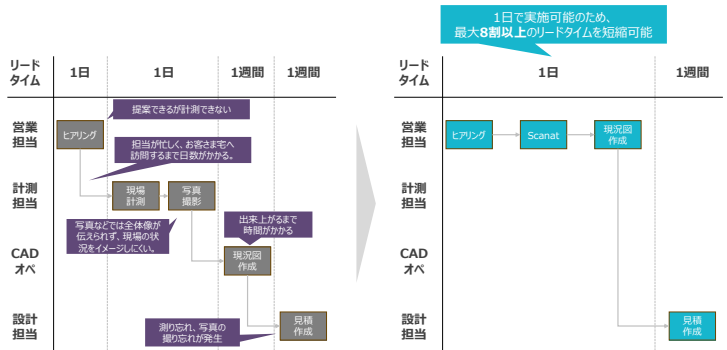
- ・ 現場3Dデータ保存
- ・ 補修箇所的位置がわかる



監督、職人：
現場計測や紙に竣工情報を記入するなどアナログ作業がなくなった

施工管理担当者：
現場にいなくても、いつでも確認できる

04 事例紹介・貴社課題ヒアリング
導入前と導入後の業務フロー比較（概算見積）



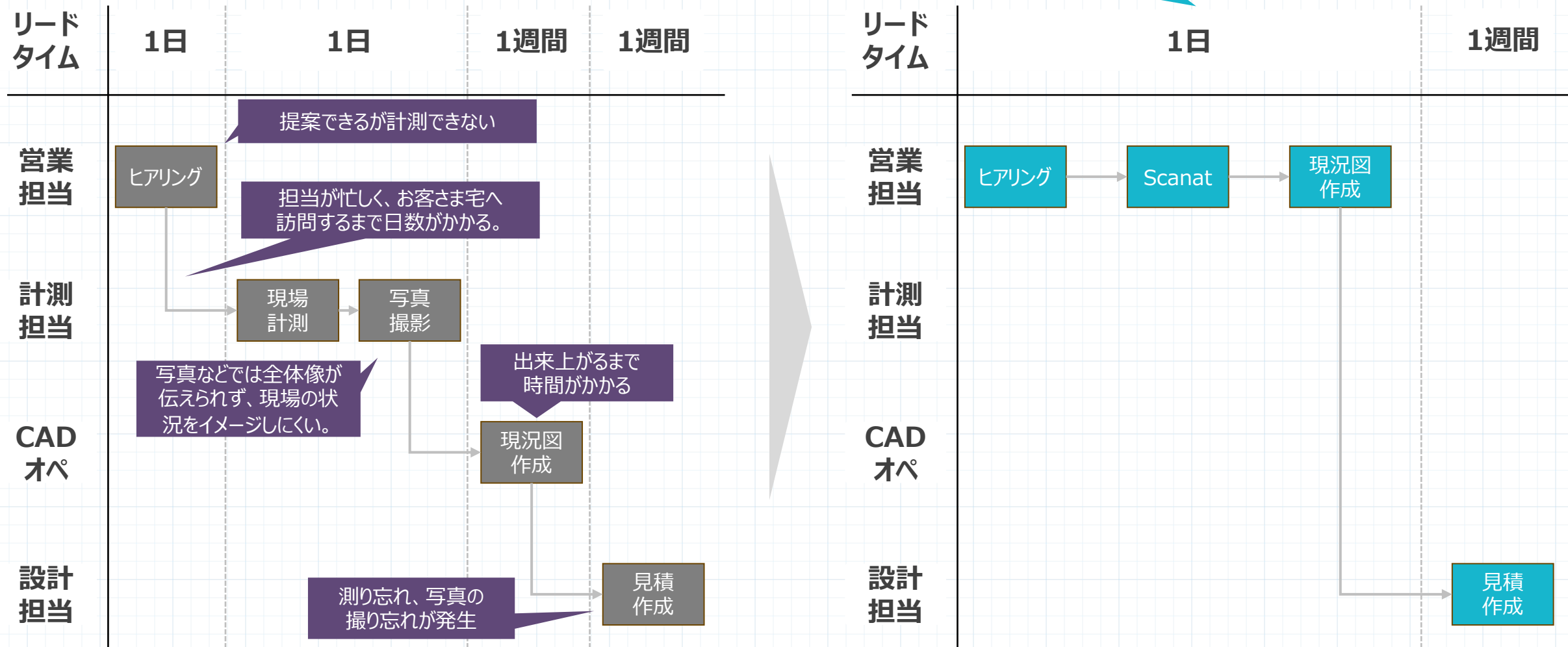
調査担当者：
図面を作らなくても、スキャンしたデータをそのまま使える



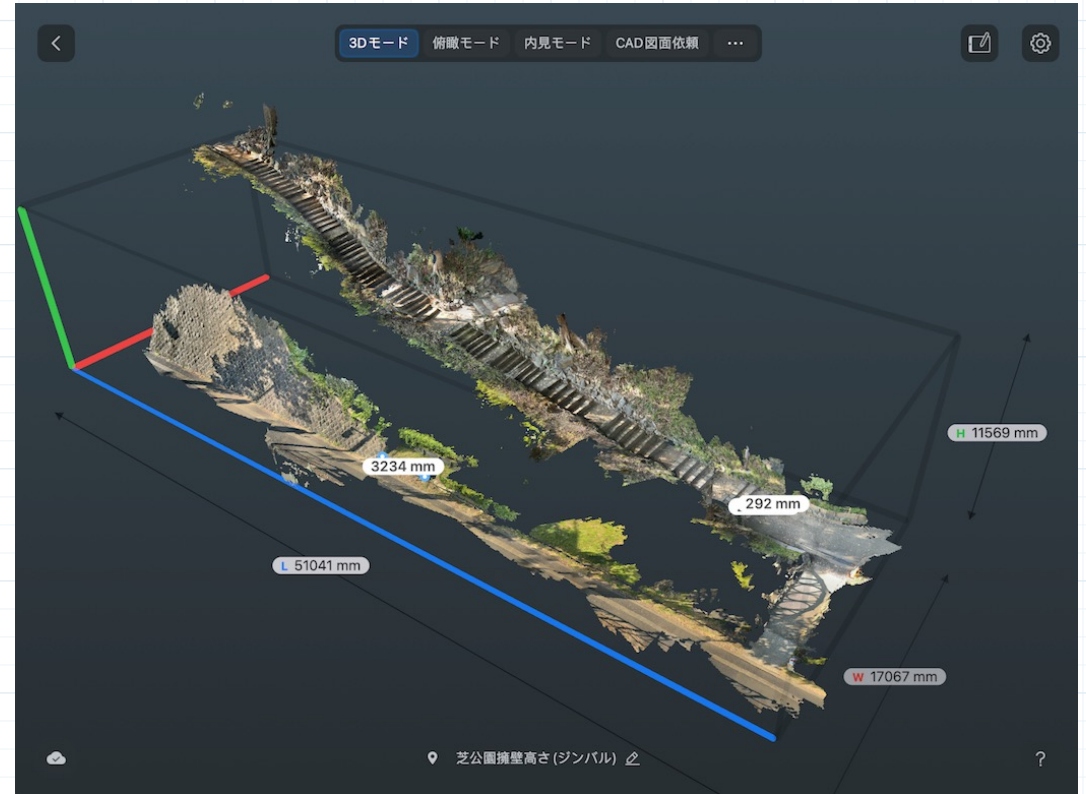
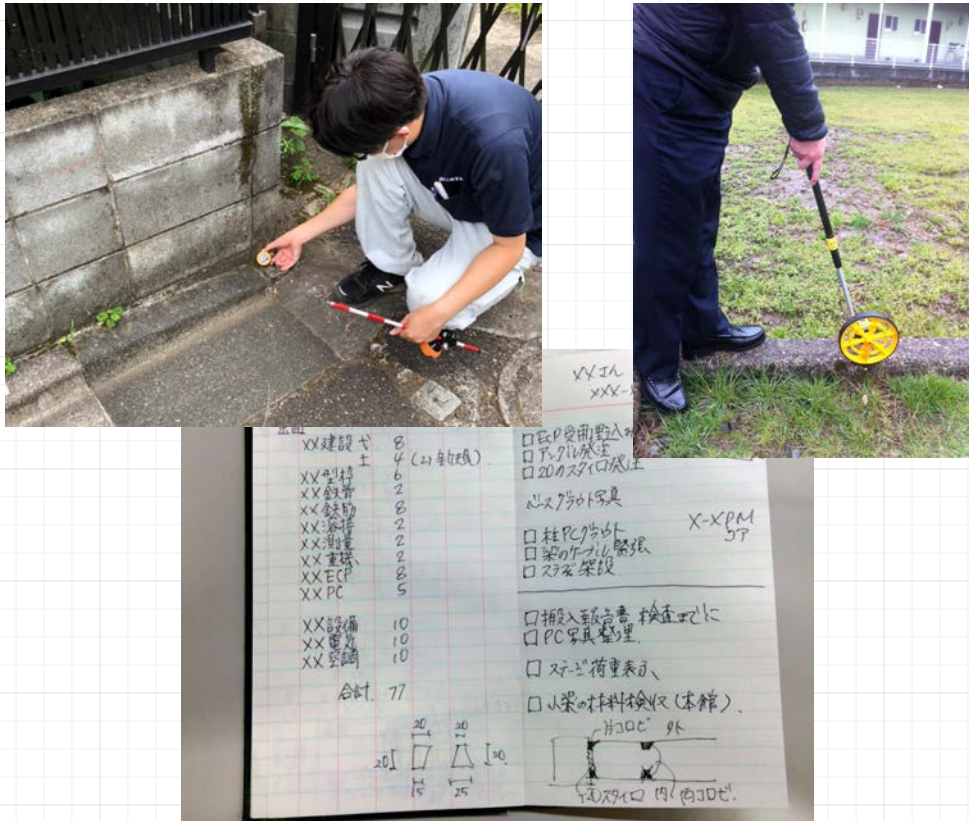
点検担当者：
1kmのトンネルを1時間ほどでデータ保存からメモ記録まで完了

概算見積：導入前と導入後の業務フロー比較

1日で実施可能のため、
最大**8割以上**のリードタイムを短縮可能



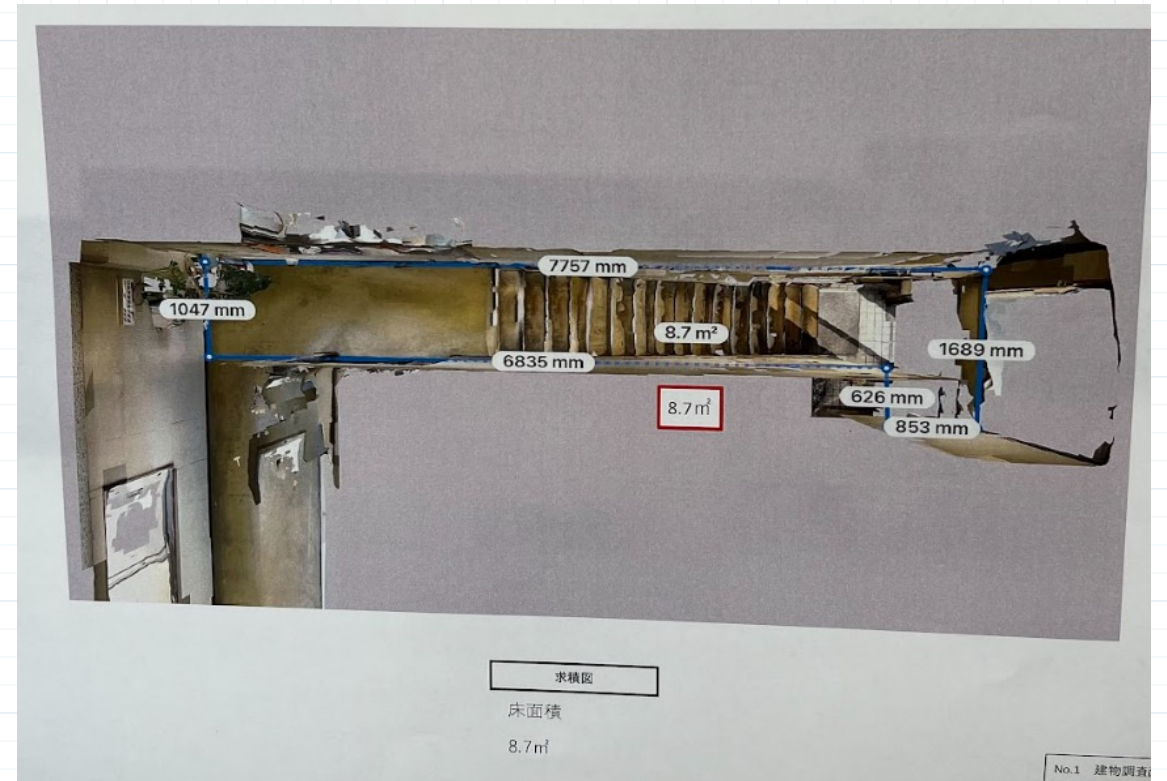
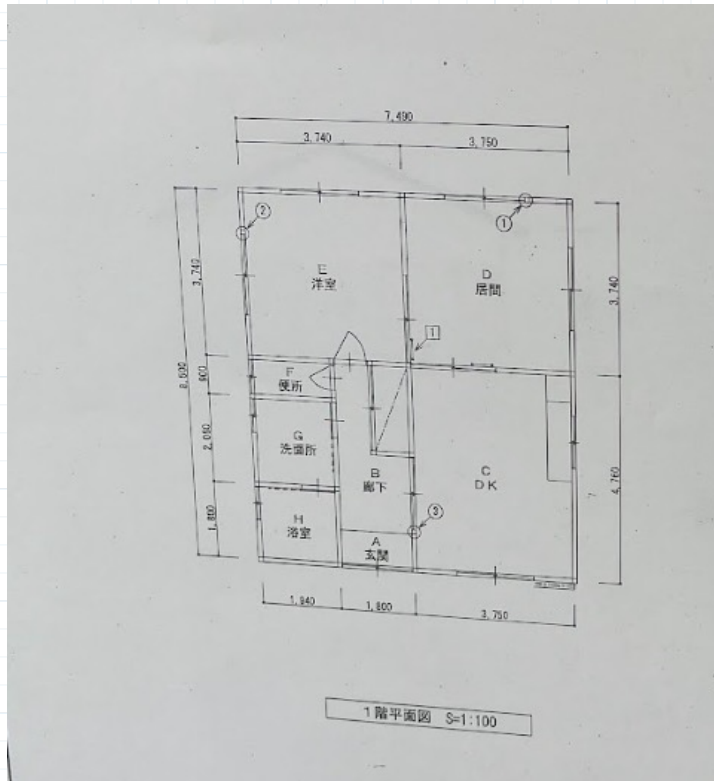
施工：アナログなウォーキング・メジャーと野帳からのデジタル業務標準化



監督と職人さんがウォーキング・メジャー、
手書き野帳で現場を記録していた

簡単なスキャンだけで完結

出来高/報告書類：CAD図面作成時間の完全削減



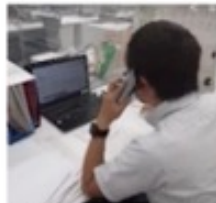
従来であれば、毎回図面を描いた後に測って戻って図面に書いて、という繰り返し。建物全面を見るにしても、かなりの労力がかかった。

Scanatにはあらゆる情報が入っているので、その情報から図面に起こすかどうかは、各施主さん・発注者さんの要望に従うが、図面化せずそのモデル画面が利用できるケースであれば、図面の作成自体が削減できた

検収：写真だけでは分からない現場状況の確認と検収の効率化



施工管理担当者は、
記載情報の詳細を確認する際は、
監督への確認や現地再確認が必要。



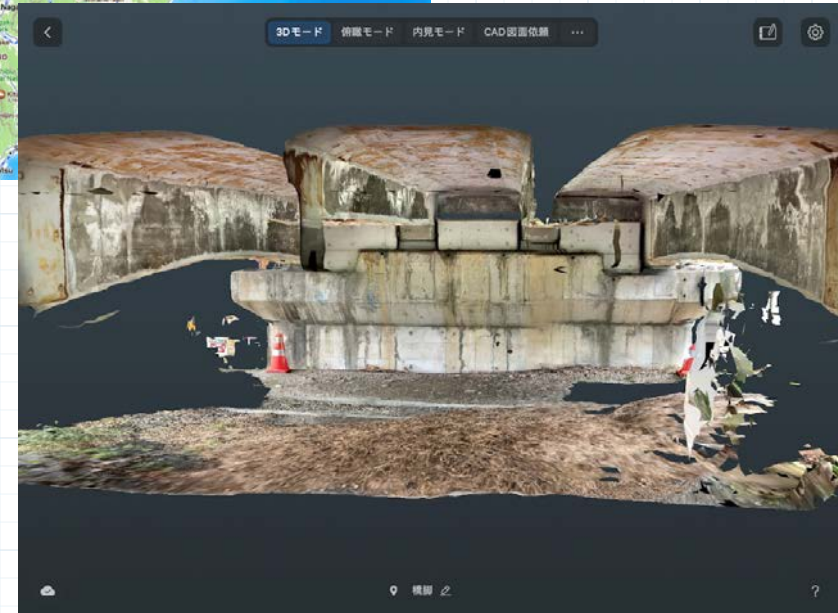
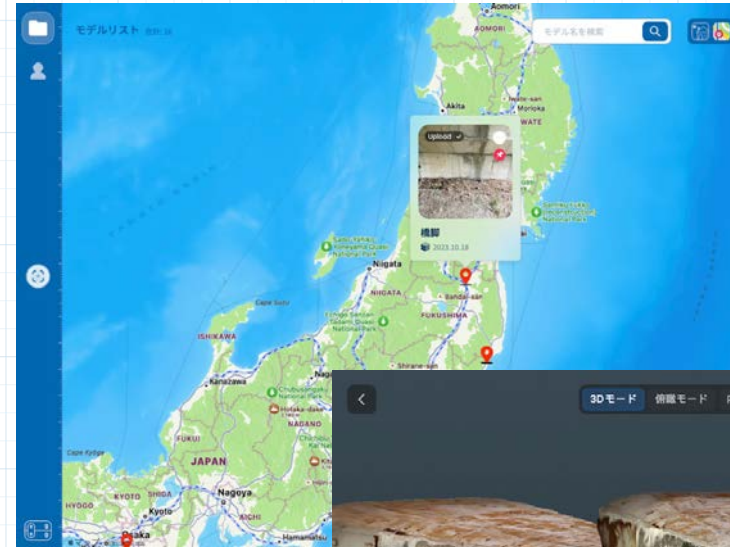
職人

内容確認



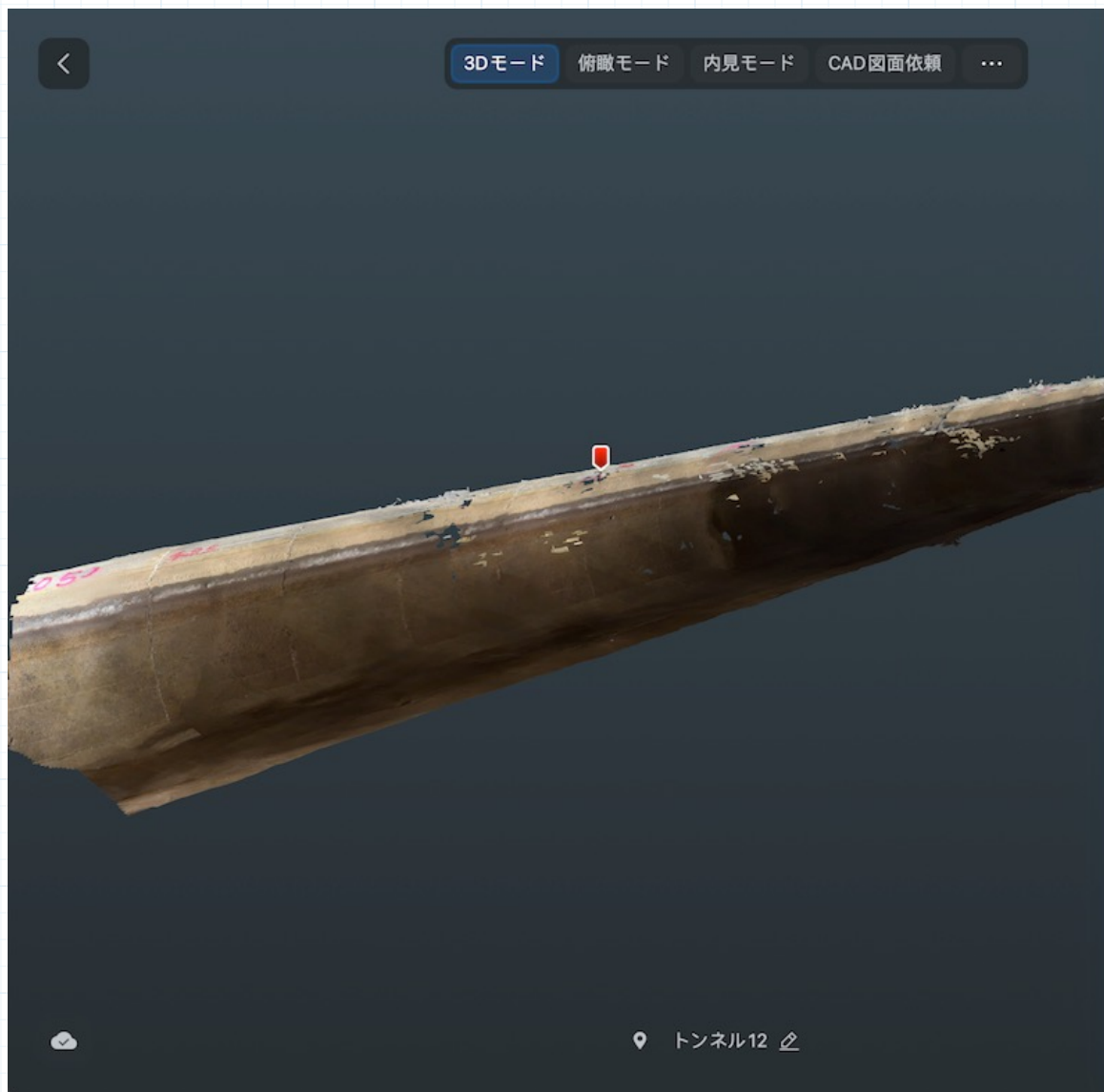
監督

現地確認



Scanatでスキャンしたデータをシェアするだけで、確認したい箇所の状況と寸法がすぐ把握できる

維持点検：点検時の現場3Dデータ保存・メモ記録



作業体制と装備

体制：スキャン担当と照明担当で2名
装備：iPad Pro 11" 128GB

業務フロー

行き：トンネルを50mずつスキャンし、ネット環境不要なため、その場で画像処理完了

戻り：戻る際にクラックなど記録が必要な箇所をチェックし、行きでスキャンしたデータを使い。メモ機能で写真と文字情報を記録

結果

1.5kmの現場でトータルで1時間30分ほどでスキャンから点検まで完了することができた

この備考を削除

費用対効果

CASE : Sリフォーム社（従業員：40名、静岡県内に5店舗営業所あり）

課題

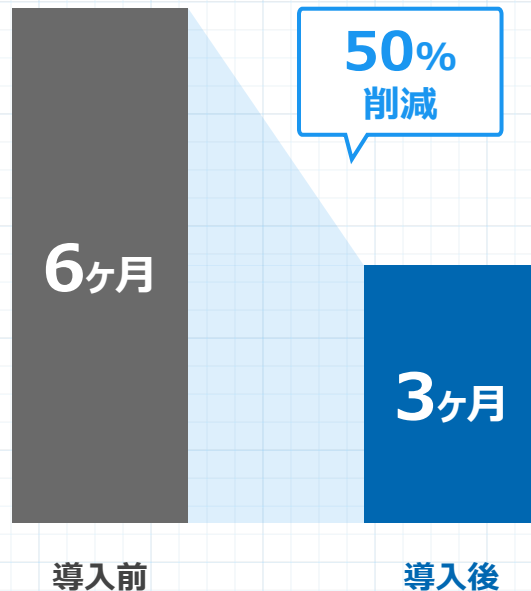
- 現地調査における計測・記録作業の効率化
- 新入社員や中途社員の現地調査コスト

3ヶ月導入した結果

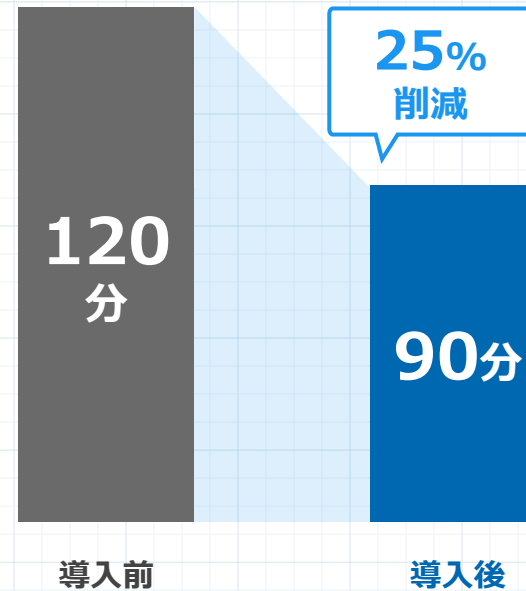
※試算例

| | 導入前 | 導入後 |
|---------------|----------|----------|
| 人件費単価（月） | ¥350,000 | ¥350,000 |
| 所要時間（分） | 120 | 90 |
| 移動時間（分） | 60 | 60 |
| 現調回数（月） | 10 | 10 |
| 小計 | ¥65,625 | ¥54,688 |
| 現調人数 | 2 | 1 |
| Scanatライセンス費用 | 0 | ¥12,000 |
| 合計 | ¥131,250 | ¥66,688 |

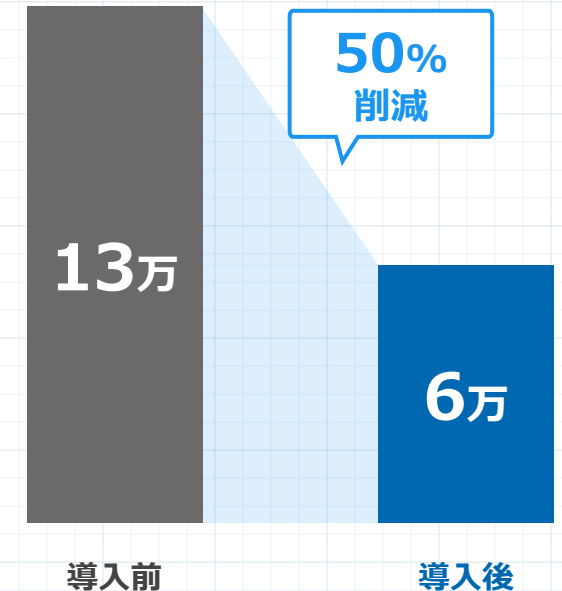
新人教育コストの削減



現地調査時間の削減



現地調査コストの削減



ご導入はサブスク契約となっております。最低契約期間は1年です。

| 法人プラン | 月額単価 | サービス | 同時使用可能ID数 | (オプション) デバイスレンタル 月額費用 | (オプション) CAD詳細図面作成 代行費用 | こんな方におすすめ |
|----------|-----------------------------------|-------------------------------------------------------------------------------------------------------------------------------------------------------------------|-----------|-----------------------------|------------------------------|-------------------------------------|
| ベーシック | 50,000円 (年額600,000円) | <ol style="list-style-type: none"> すべてのアプリ機能 オンライン学習コンテンツ ID一元管理 (会社/チーム管理・共有機能) カスタマーサクセス専任担当 による導入支援・アフターフォロー | 5IDまで | 6,000円/台 | 9,000円/枚 | 支店・部署単位での ご利用 |
| ビジネス | 300,000円 (年額3,600,000円) | | 30IDまで | 4,000円/台 | 8,000円/枚 | 全社導入でのご利用 |
| エンタープライズ | 応相談 | | 応相談 | 応相談 | 応相談 | 自社の基幹システム と連携するなどの カスタマイズをしたい |

(*) 価格はすべて税抜き表示。料金は前払いになります。

出張代行スキャンサービス

1モデルに対し、料金は一律30,000円（税抜）/回（※1）

※1 サービス遂行にかかる一般的な交通費は上記金額に含んでいますが、複数モデルの撮影や他地域への個別出張が発生する場合は相談の上、別途実費をご請求させていただきます。

| オプションプラン | 対応エリア | 対象空間 | 納品物 | その他調査内容 |
|------------------|-------|------------------------------------------------------------------------------------------------------------------------------------|---------------------------------------------------------------------------------------------------------------------------------------------------------------------------------------------------------------------------------------------------------------------------------------------------------------------------------------------------------------------------------------------------------------------------------------------------------------------------------------------------------------------------------------------------------------------------------------------------------------------------------------------|---------|
| 出張代行 スキャンサービス | 全国 | <ul style="list-style-type: none"> 立体物：200㎡以下 平面のみ：1,000㎡以下 高さ：7m以下 <p>（それ以外の現場は別途 ご相談可能）</p> | <p>【複数選択可能】3Dデータ納品可能フォーマット</p> <ul style="list-style-type: none"> メッシュデータ：DAE、FBX、GLB、GLTF、OBJ、Sketchfab、STL、USDZ 点群データ：XYZ no color、XYZ color、XYZ color,space delimited、PCD、PTS、PLY、LAS、LAS Geo-Referenced、E57 <p>【一つのみ選択可能】</p> <ul style="list-style-type: none"> 納品物：平面図、立面図、天井伏図 <p>【選択可能フォーマット】</p> <ul style="list-style-type: none"> 納品フォーマット：PDF and JWW or DXF or DWG <p>【オプション】</p> <ul style="list-style-type: none"> 追加図面：5,000円（税抜）/枚 <p>写真納品フォーマット：JPEG（※2） ※2 メモ機能を使用した高解像度写真(4032×3024)の撮影も対応可能</p> | 応相談 |

FAQ

Q. 無料トライアルはありますか？

無料トライアルはご用意しておりません。[セルフサービスプラン](#)で月額での利用が可能です。
現場での検証を行いたい場合は、出張代行スキャンサービスをご利用ください。

Q. デバイスをレンタルしたいのですが、どういう機種になりますか？通信料はかかりますか？

基本最新型のiPad Pro 128GBのWi-Fiモデルをご用意しております。
iPhone Proなどほかの機種をご希望の場合は金額が変わる可能性があるため、営業担当にお問い合わせください。
通信料は不要です。モバイル回線やインターネットが必要な場合はご自身で契約いただくようお願いいたします。

Q. 契約の更新と解除はどのようにできますか？

サブスク契約は自動継続となります。

解約は1ヶ月前に弊社にご連絡いただく必要があります。解約のご連絡をいただいた月の翌月末に契約終了となります。

Thank you!

お気軽にご連絡ください！

電話番号: 050-1780-7133

メール: scanat@natincs.com

会社ホームページ: www.natincs.com

製品サイト: www.scanat.app

アプリダウンロード: <https://apple.co/3Rj6PLN>