

「成果につながるAI」の開発なら

AIMENEXT

- AI予測
- AI-OCR
- 画像認識
- 自然言語処理
- 音声認識

WHO WE ARE

日本法人

AIMENEXT JAPAN株式会社

アイメネクスト ジャパン



〒101-0061

東京都千代田区神田三崎町3-5-9天翔水道橋ビル506



15名



<https://www.aimenext.com/>



03-6380-9007



contact@aimenext.com

ベトナム法人

AIMENEXT株式会社

アイメネクスト

Viet Nam Hanoi Trung Kinh 291



70名



(グループ全体350名)

<https://www.aimenext.com/>



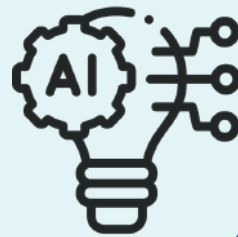
OUR TEAM

お客様のご要望を形にする

AIコンサルティングチーム

東京大学、ハノイ工科大学 AI国際研究センターや大手企業など多様なバックグラウンドを持つ**トップクラスの専門家たち**から成り立つコンサルティングチーム。

豊富な経験から得たノウハウや最新技術の知見を活かし、お客様と共に状況分析、課題整理を行った上、お客様に**最適なソリューション**を提案します。



叶えたいプロジェクトを実現させる

経験豊富なAIエンジニアチーム

日本・ベトナムの一流大学から集まる優秀なAIエンジニア。

機械学習、ディープラーニングやデータ分析に精通したエンジニアが多くの実務経験と開発実績を経て、確かな技術力でお客様の要望を実現します。

WHAT WE DO

お客様のビジネスにジャストフィットするAIオーダーメイド開発はもちろん、WEBシステム、AIを搭載したアプリ開発もワンストップでご提供します。お客様のDX推進を様々な形で支援致します。

AI 人工知能

01

モバイルアプリ

02

WEB
システム

04

BLOCKCHAIN

03

Digital Transformation

デジタル変革の「カギ」となる最先端技術を今すぐ

DX

WHY AIMENEXT

Point

最先端の技術力 01

幅広いAI分野の知見・ノウハウが蓄積されているからこそ
お客様に最適な技術の組み合わせを提案

Point

実現力 02

実績豊富なカスタマイズ開発ノウハウを活かして
お客様のビジネスにジャストフィットするAI開発の実現が可能
プロダクト化・サービス化に向けた立案・構築・運用をフルサポート

Point

コスト競争力 03

自社開発AIコアエンジンの有効活用により、開発工数の大幅削減が可能、
最高のコストパフォーマンスを実現！

Point 1

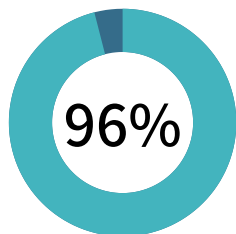
最先端の
技術力

Point 2

実現力

Point 3

コスト
競争力



AIのPoC成功率が96%

OUR CUSTOMERS

ベンチャー企業から各業界トップクラスの手企業まで

250 案件以上

AIカスタム開発を支援しております。



三菱UFJリース

HITACHI
Inspire the Next



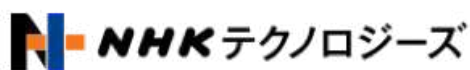
株式会社 朝日イマジン



IT Realize



TOSHIBA



MEDIA COVERAGE

AISMILEY MAGAZINE

Alsmiley Magazineにインタビュー記事掲載



メカトロニクス2021年9月号にインタビュー記事掲載



2020年・2021年 2年連続Alsmiley MagazineでAIモデル開発サービス提供者として紹介されました。

Alsmiley Magazineで「予測AIカオスマップ2021」に選定されました。

サービス

AI-DX

AIコンサルティング & カスタム開発

AIのあらゆる分野においてオーダーメイド開発で

お客様のビジネスにジャストフィットするAIソリューションを提供します。

「精度の高いAI」、「効果のあるAI」でお客様のDX推進を支援いたします。

自然言語
処理

画像
処理

AI-OCR

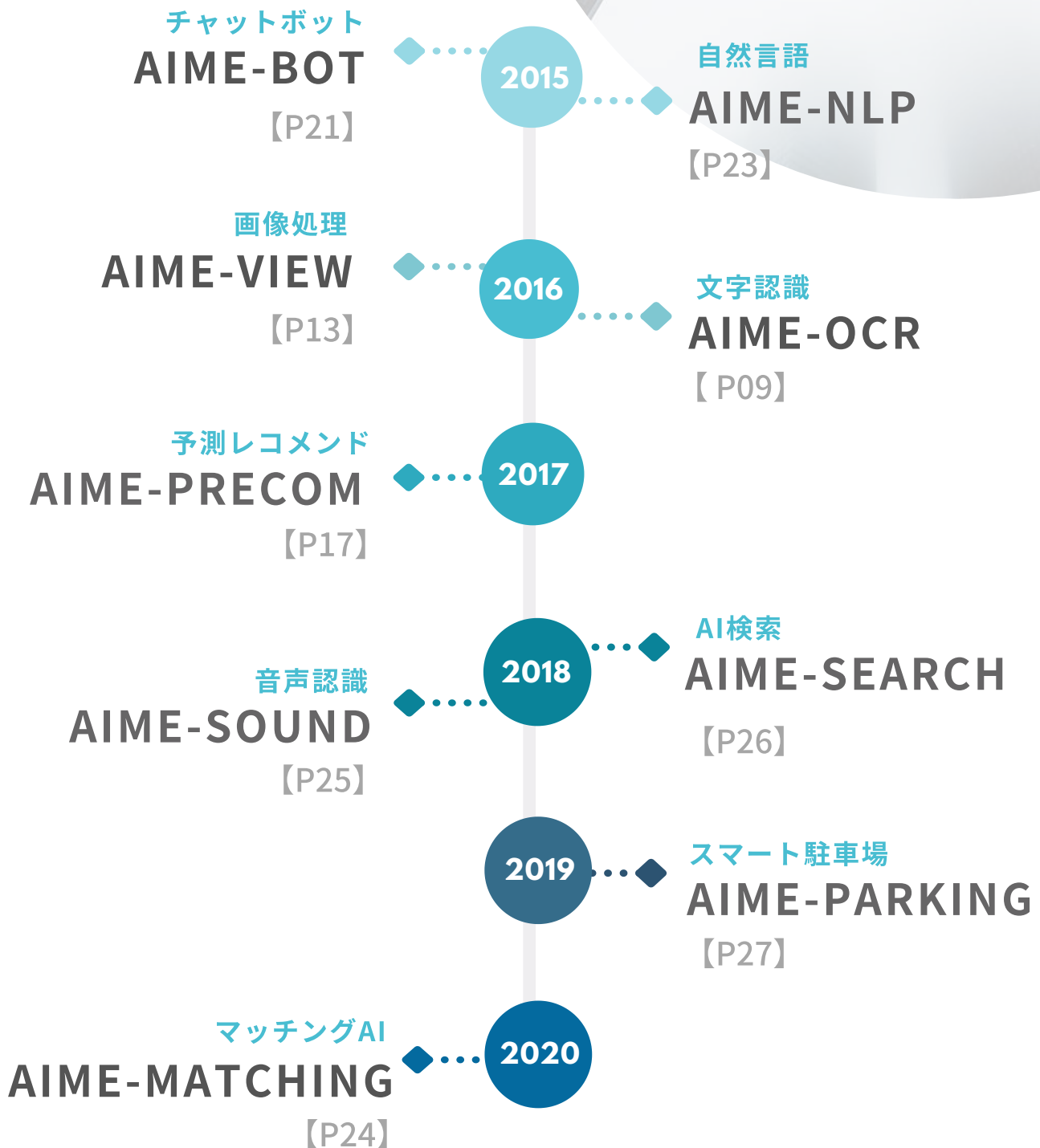
データ
マイニング

音声
認識

AI
カスタム開発

AIME-SOLUTION

ビジネスの要件や課題に対し、最適なAIソリューションを提案します。



文字認識

AIME-OCR

AIMENEXTが独自で開発した画像認識・自然言語処理を搭載するAI-OCRが帳票などに記載された情報を認識し、データ化します。

AIME-OCR for FORM

- 定型帳票
- 非定型帳票
- 特化型帳票



AIME-OCR for PLATE

- コーシヨンプレート
- 機械系の銘板
- ナンバープレート



AIME-OCR for CARD

- クレジットカード
- 運転免許証・保険証
- 資格証



AIME-OCRが選ばれる理由

- 高精度x万能OCR
- お客様専用AIモデル構築可能
- AI+BPOチームによる100%認識精度担保

AIME-OCR for FORM

請求書や領収書などの一般的な定型帳票の他に、
 保険契約書といった特殊な帳票の認識もできます。
 また活字以外に配送伝票や資料の手書き文字も高精度で読み取り可能。



定型帳票

項目の配置やフォーマットが固定されている帳票

- 請求書
- 見積書
- 領収書
- レシート



非定型帳票

項目が共通だが、配置やフォーマットが固定されていない帳票

- 注文書
- 請求書
- 契約書
- 申込書
- アンケート
- 問診票



特化型帳票

業種に特化した帳票

- マニフェスト
- 商品ラベル
- 検針票
- 配達伝票

配送伝票認識



マニフェスト認識



商品ラベル



「打刻文字の読取」

AIME-OCR for PLATE

画像認識技術を用いて、**金属銘板**に刻印されるシリアル番号・製造番号・メーカー名などの機械属性情報の文字を認識することが可能です。



現場の手入力作業の負担軽減によってミス防止をサポートします。

01

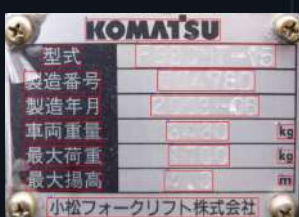
こんな場面にご利用いただけます！

- 中古車の車検
- 水道用機械・電気設備の点検
- 駐車場の入出庫車両管理

02

認識フロー

AIME-OCRによるテキストエリア検出



AIME-OCRによるテキスト変換

Key	Value
メーカー	小松フォークリフト株式会社
型式	FG20NT-13
最大積高	4.0m
製造年月	2003-06

ウェブ管理システムやモバイルで結果表示・編集・システム連携



AIME-OCR for CARD



クレジットカード

- クレジットカード
- ポイントカード



資格証・認定書

- メンバーカード
- 資格証
- 認定書



身分証明書

- 運転免許証
- 保険証
- 在留カード

01

こんな場面にご利用いただけます！

- 銀行口座開設・カード発行用eKYC
- 会員情報登録（自動入力）
- 宿泊施設・レンタル店舗受付（本人確認書類取得）
- 社内教育システム（資格取得状況管理）

02

AIME-OCRによるテキスト変換のイメージ

画像内のテキスト
エリア認識

キー・バリューマッピング機能



画像認識

AIME-VIEW

画像解析技術 (Computer Vision) と深層学習 (Deep Learning) を組み合わせたアルゴリズムで様々なシーンの動画データを解析し、高精度なヒト・モノの認識を実現しています。

マルチデバイス

×

マルチサーバー

×

マルチAIモジュール

人の「目」による「認識」「判定」「判別」作業工程を持つさまざまな業種や業態においてAIによる自動化を可能にします。

Computer Vision VS Deep Learning



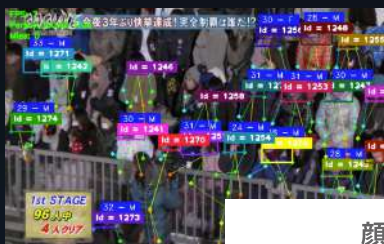
エッジサーバー
エッジデバイス

GPUサーバー

- オンプレ
- クラウド

顔認識・行動認識

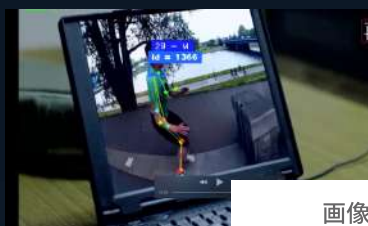
- eKYC
- 顔表情認識
- 性別・年齢判定
- 類似顔認識
- 顔認証による入退室管理
- 行動認識



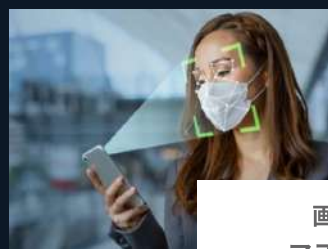
顔認識
会場の人認識・カウント



eKYC : 顔認識による無人ホテル
や仮想通貨取引書での本人確認



画像認識による
人間の行動認識

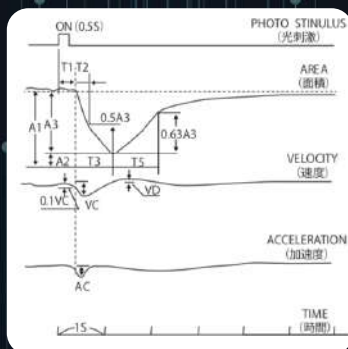


画像認識による
マスクの着用判定AI



瞳孔反応解析

- 動画内の瞳孔を検出し、光刺激による瞳孔の反応を解析
- 計測ファクターに基づいて光照射開始から各終了タイミングを計算
- 解析データから目の疲れやストレスを検出でき、医療診断に貢献するソリューション



寝不足

ストレス

平常

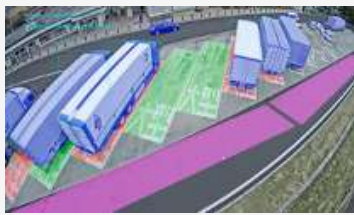
測定ファクター

【自動車×AI】車両認識



車両検知システムは、AI技術を用いてカメラ映像から車種を識別するシステムです。車両モデルの構築により正面・側面・後方など様々な撮影場所からの識別が可能です。

また車載カメラ・エッジデバイスを活用し、ドライバーの居眠り顔検知・スマホ利用検知・シートベルト着用状況検知など様々な画像認識応用ができます。



駐車場での車両検知



高速道路料金所での
車両検知



車載カメラ×AI
ドライバー居眠り検知

事例02

【インフラ点検×AI】道路点検AI

車載カメラで動画撮影した道路上インフラ（街灯、道路標識等）を自動監視し、落書き、サビや街灯の点灯不良等をAI技術により自動検出し、点検結果を自動的に入力するシステム



【通常の定期点検】



①点検員が近接目視
（作業車で移動）

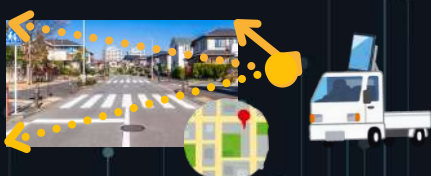


②手書きで
位置情報・各種変状を記録



③点検結果報告書作成

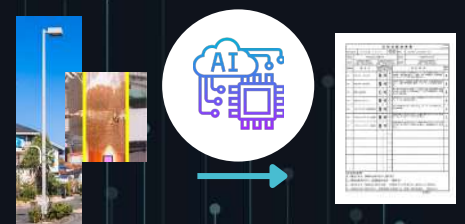
【AIによる自動点検】



①車載カメラで動画撮影
同時にGPS取得



②各種変状をAIで自動検出



③AIによる点検結果
報告書自動作成

【物流×AI】 貨物認識



穴や傷など不良検知

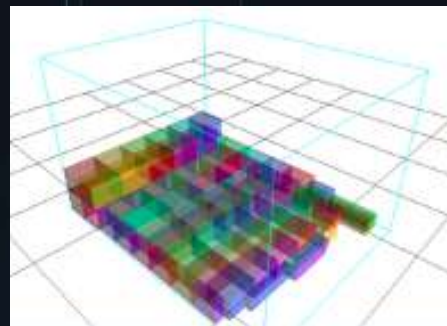


段ボールなどコンベア上の貨物認識・
サイズ測定・
荷物配置最適化・

サイズ測定



ケアマーク認識



事例04

【印刷×AI】 品質管理・印刷物の品質管理



印刷データの品質を自動的に判定するAI



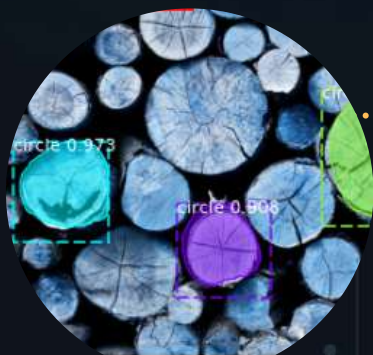
過去蓄積したデザインデータを機械学習させ、良品と不良品の判定AIモデル構築

- ・ 2枚のデザイン画像の差異比較
- ・ 差分箇所抽出

目視では見つけにくいところなどの細かい変更点も見逃さないため、デザインチェック工程の業務を効率化し、ミスを劇的に減らします。

事例05

【農林水業×AI】 農産物・木材認識



- ・ トマト認識、収穫量カウント
- ・ 木材認識、自動数量カウント
- ・ 不良品検出



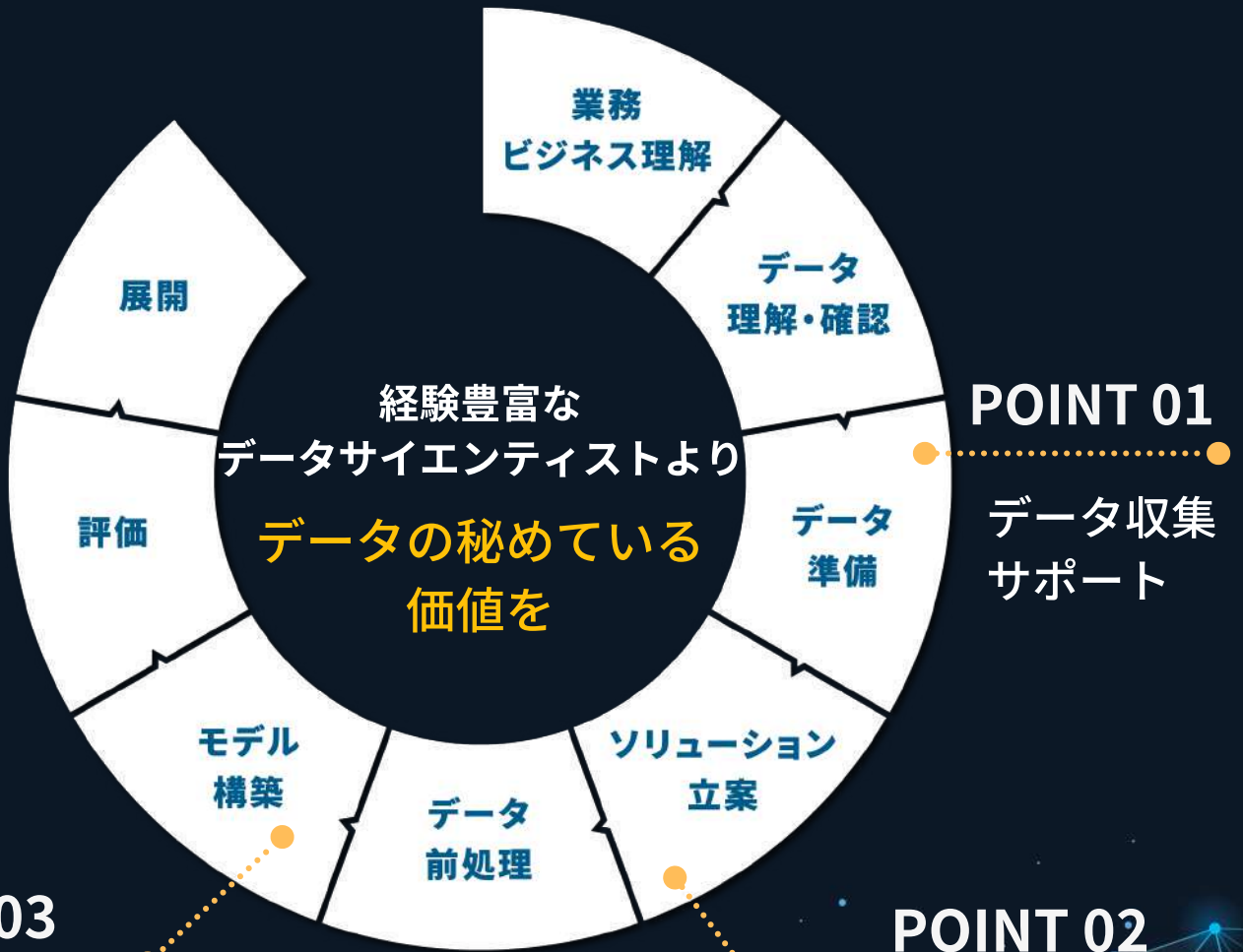
予測・レコメンドAI

AIME-PRECOM

Prediction 予測

Recommendation レコメンド

分析予測技術を活用し、未来を予測することで根拠つきの材料により早く、賢明な意思決定をサポートするAIソリューション



顧客に最適した
アルゴリズム選定・構築

ソリューション立案
構築まで支援

【金融 x AI】

信頼スコア解析・入会審査判定

ユーザー申し込みの情報や過去情報から入会審査AIで自動的に実現・
信頼度スコア予測、支払い可能額、入会結果レコメンド・

特徴量を抽出し、予測結果の相関分析

ユーザー間の類似性分析

入会審査通過率を上げ、延滞率減少させるAIソリューション・



事例02

学習コースレコメンデーション

【教育 x AI】

- ・受講生の理解度に合わせて復習すべき内容や次の学習コースをレコメンドする教育支援AIシステム
- ・個人専用AI学習コースレコメンドでこんな教育的効果が期待される

受講生の理解度に適応したシラバスの実現

受講生の授業参加態度・意欲の向上

受講生の可能性を発見し、能力向上に支援



事例03

広告効果予測

【マーケティング x AI】

画像解析 x 自然言語処理の組み合わせソリューション

過去掲載した広告画像・

広告に含まれるテキスト・

業種情報や掲載日、掲載先等のメタデータ・

画像中から物体を検出し、自然言語処理技術を用いてクリック率予測



新商品需要予測

【マーケティング x AI】



新商品のリーリスタイミングから今後の売上傾向を把握できるソリューション

- ・過去に蓄積した膨大な商品データ分析
- ・新商品の人気度の予測が可能なAIモデル構築

商品の仕様やターゲット等の属性データから商品の類似性データを検出し、類似性計算モデル作成

SNSやインターネット上に関連キーワードなどの情報をクロールし、外部要因を考慮したモデル構築

事例 05

中古車価格予測

【自動車 x AI】

中古車関連の過去時系列データを分析して、価格予測
中古車販売店、リース会社の残価予測、銀行の信用・価値評価・アセットマネジメントなどに利用されます。

- ・新車価格、走行距離、グレード、ブランド
- ・過去に落札した価格、日付データなど
- ・輸出可能、為替レート



事例 06

EC x AI 売上予測

【EC x AI】



◆顧客行動解析
顧客の属性、購入履歴、閲覧データ解析

◆レコメンドAI
顧客の嗜好と合わせて適切な商品のレコメンド
関連商品のレコメンド
離脱する前のクーポン提供により離脱防止
コンバージョン率向上

事例 07

献立自動作成・最適化

【ヘルスケア x AI】

病院の献立をAIで自動作成し、患者の食生活上での様々な制約を満たせて最適化

- ・エネルギー、たんぱく質、ビタミン、脂質
- ・主食、デザート、食事種類
- ・原価

大規模患者数の献立から必要な食材の発注書自動最適化、自動発行



【インフラ x AI】



事例 08

下水道管劣化予測

汎用型劣化緊急度予測のAIモデル構築

- ・経過年数
- ・管種
- ・劣化判定結果

下水道管のストックマネジメントに活用されます。

点検調査計画、点検調査優先箇所や改築需要量予測を検討することが可能。

事例 09

プリント設定値予測

【印刷 x AI】

◆最適な印刷設定値予測モデル

特殊媒体に対する熟練技術者の調整作業を自動化することによって印刷不良を改善することが可能。

- ・特殊媒体の情報
- ・印刷設定値
- ・温度や湿度など

◆印刷設定値レコメンド

AIを活用したデータ分析によって熟練者の技術伝承の仕組みをデジタル化することで生産性改善。





AIME-BOT

「オーダーメイド」の高性能AIチャットボット



機械学習 vs 自然言語処理による自然対話

自然言語処理によって質問の内容を理解し、自然な会話で回答します。



音声・画像認識も搭載した革新的なAI-BOT

音声と画像処理技術を合わせて音声や顔の表情によるチャットボットを実現します。



カスタマイズ開発で様々な活用シーンをカバー

音声処理技術と画像処理技術も合わせて音声や顔表現なども可能で高性能な自動カスタマーサポートチャットボットです。



他システム連携開発

ECサイト、LINE、SNSなど他システム連携することが可能です。

保険販売BOT 01

ユーザーサイトのチャットボット



チャットボット管理画面

- ・会話履歴の管理：時間、ユーザーのステータス
- ・統計：ユーザー数、購入成立率、会話数、離脱率
- ・ユーザー管理：ユーザー情報一覧
- ・案件管理：申し込み情報一覧
- ・FAQ管理・編集、追加学習
- ・クーポン発行や編集

保険関連のFAQ対応①
保険に関する質問や購入手続き

シナリオに沿った保険案内②

保険商品自動紹介③
積極的にユーザーに情報提供、画像やアニメーションにより
分かりやすく保険サービスを紹介する

購入手続きサポート、決済案内④

観光案内BOT 02

観光地の案内チャットボットにより、観光地に関する情報、サービス情報の案内や施設利用の案内などを多言語で自動的に対応できます。

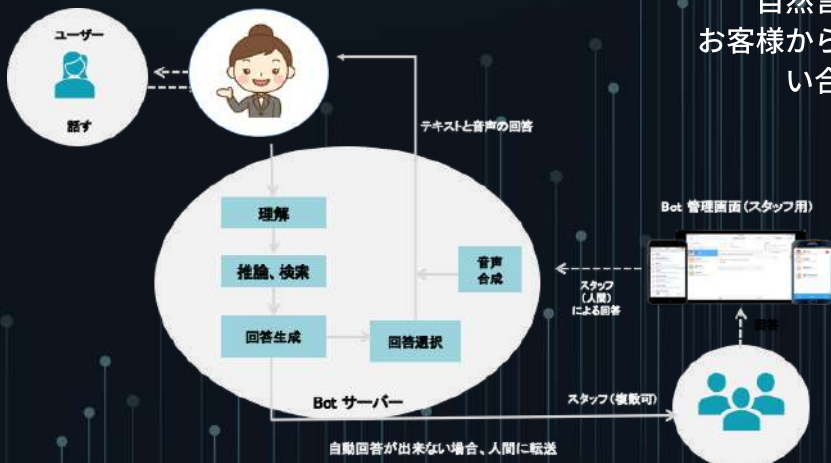


特徴

- 音声認識により顧客の質問を認識する①
- 自然言語処理を活用し自然な対話でFAQ対応を行う②
- 日本語・英語で対応する③

お問い合わせBOT 03

自然言語処理によるカスタマーサポートチャットボット
お客様からの問い合わせをチャットボットで対応。簡単な問
い合わせが減り、メールや電話の対応コストを削減。



自然言語に特化したAIで非常に高い回答率を実現①

友人チャットボット機能連携②

社内の顧客管理システムとの連携③

顧客管理④

NLP

Natural language processing

自然言語処理

AIME-NLP

自然言語処理技術とは人間の話し言葉や書き言葉を対象として、それらの言葉が持つ意味をコンピューターで解析する処理技術です。論文や記事の文章を解析し、キーワードや情報などの抽出を行います。また、AIによる文章要約や記事作成の開発事例もございます。

医療論文解析



関係	LLT_Code	LLT_Name	重篤スコア	因果関係スコア	文脈
<input type="checkbox"/>		皮膚障害	38	100	【方法】 2014年10月-2016年3月に審査科において根治不能の悪性黒色腫に対するニボルマブ（1mg/kg体重/3週間隔）投与後に皮膚障害を認められた患者7例（男2女5,37-60歳）を対象とし検討した。 【結論】 今回のニボルマブによる皮膚障害は軽症例がほとんどであったが今後の適応拡大における投与期間の短縮に伴う投与量の増加に伴い自己免疫的機序による障害の出現や皮膚障害の重症化の可能性も考えられるため十分な注意が必要である。 【目的】 ニボルマブによる皮膚障害7例のまとめ、adverse cutaneous effects of anti-pd-1 antibody 【目的】 ニボルマブ（オプジーブ）は2014年に本邦に承認された根治不能の悪性黒色腫を適応とした抗ヒトpd-1抗体であり、様々な種への適応拡大が検討されているが一方で従来の薬剤とは異なる副作用が報告されている。 【結果】 同時期にニボルマブは14例に投与し、その50%に皮膚障害を認めた結果となった。
<input type="checkbox"/>		悪性黒色腫	100	54	【目的】 ニボルマブによる皮膚障害7例のまとめ、adverse cutaneous effects of anti-pd-1 antibody 【目的】 ニボルマブ（オプジーブ）は2014年に本邦に承認された根治不能の悪性黒色腫を適応とした抗ヒトpd-1抗体であり、様々な種への適応拡大が検討されているが一方で従来の薬剤とは異なる副作用が報告されている。

自然言語処理によって文を解析し、医療文書を自動的に解析します。薬剤・病気の関係・重篤性を自動判断できます。

口コミ・レビュー・SNS分析

- ・ユーザーの評価が見える化（ネガポジ分析含）
- ・ユーザー年代別の嗜好の見える化
- ・商品開発と改善ポイントの見える化



お問い合わせ解析

お客様の声から、多彩なキーワードの属性解析で要望に関する意見の抽出、顧客のクレーム・評価の把握を行います。



HR

AIME-MATCHING

AIME-MATCHINGは、AIMENEXTが独自に開発した求人と求職の最適なAIマッチングソリューションです。

01 AIによる候補者レコメンデーション

テキストマイニングや自然言語処理などのAI技術を活用し、職種や業務内容など「**企業の求人情報**」とスキル・経験など「**求職者の情報**」を解析し、マッチング度合いの高い人材を短時間でレコメンドします。



02 類似マatching

過去に成功したマatching事例、選考・紹介実績のデータをAIが解析します。成功傾向を検出し、類似した候補者または求人案件を自動的にレコメンドします。

03 カスタマイズが可能

医療やIT業界などに特化した求人、アルバイト・転職などの企業、分野や業務により、マatching条件が異なります。それぞれの企業のニーズと合わせて、データとマatching条件を整理し、最適なマatchingエンジンをカスタマイズ開発します。

また、アプリケーション・ウェブシステムなども、ワンストップで開発することも可能です。

AIME-SOUND

AIME-Soundは、AIMENEXTが**独自**に開発した音声解析システムです。

音声認識 発話の自動検知や話者識別、自然言語処理を利用した文章の成形によって利用シーンに合わせた音声テキスト化を提供します。

感情認識 音声波形より特徴点を抽出し、声からリアルタイムに感情を分析します。



書き起こし

- 議事録
- コールセンター
- 取材・面談
- 看護日誌

業務報告や議事録作成など、欠かせない業務の**文字起こし**の苦勞を大きく軽減します。



発音

- 感情
- 外国語
- 声紋認証
- 翻訳

AIME-Soundは、声の質を分析し可視化します。
感情分析は、お客様の**満足度**や**スタッフ対応**の向上に貢献します。
また、声紋認証システムによって個人を特定した認証が可能となります。



対話

- 問い合わせ
- チャットボット
- 受付け
- 無人店舗対応

自然言語処理技術を利用して人と機械の自然な対話を実現します。
問い合わせの自動回答や来訪者の案内などAIが対応します。

Search ...

AIME-SEARCH

AIME-SEARCHとは自然言語処理やテキストマイニングや画像認識などのAI技術を活用することで、データの自動分類・解析によって高速検索するシステムです。



音声検索

AI音声認識による検索



画像検索

画像認識による検索
画像解析・分類
類似画像検索



ファイル検索

自然言語処理で
類似したキーワードによる検索
ファイル分類・検索



AIME-SEARCH

社外内システム連携



マニュアル検索
論文検索
目的ファイル検索

サイト連携



類似キーワードによる商品検索
類似商品画像検索
キーワードサジェスト

チャットボット連携



サービス関連情報検索
類似商品画像検索
キーワードサジェスト

開発事例



医療ファイル検索
(社内システム)



ECサイト検索
(類似商品検索)



マニュアル検索
(社内システム)



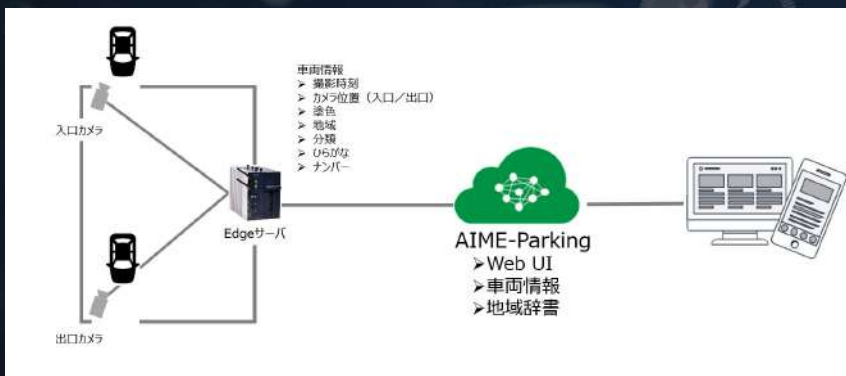
お問い合わせ対応BOT
(情報検索・ファイル表示)

AIME-PARKING

AIME-Parkingは、駐車場の利用状況を可視化する映像解析システムです。



駐車場の出入口に設置したカメラで、入出庫する車両のナンバープレートを読み取ります。パーキング・チケットでは把握出来なかった駐車場の利用状況を可視化し運営・管理に役立てることが出来ます。



システム構成

POINT 1

ナンバープレートの地域名、分類、ひらがな、ナンバーを読み取り、情報を抽出します。



POINT 2

ナンバープレートから車種の判定を行います。普通自動車、軽自動車、業務車両を判別可能。



POINT 3

ナンバープレート情報をWebやスマートフォンで管理、閲覧、CSV出力できます。



駐車場利用者の調査

ナンバープレートの地域情報から駐車場利用者の傾向や統計をとることができます。



施設利用者の検知

VIPや宿泊客の到着をWebやスマートフォンに通知することで、早めに利用者対応の準備ができます。



利用車両の検知

車両単位の長時間利用や不審車両、盗難車両など、駐車場内の車両を管理することができます。



医療

- 医療論文解析
- 副作用予測
- 問診票文字認識
- 献立最適化
- 病床予測



製造

- 異常認知
- 銘板OCR認識
- 需要予測
- チャットボット



小売

- チャットボット
- 売上予測
- 帳票OCR認識
- 商品レコメンド
- AI検索
- アンケート解析



物流

- 荷物配置最適化
- ダンボール・荷物認識
- 物流センターの出入監視
- 伝票・インボイスOCR
- コンテナダメージ検査
- ケアマーク認識



農業

- 果物認識
- 収穫数量カウント
- 農園所における音声認識
- 報告支援チャットボット
- F1交配結果予測
- 農作機銘板認識





リース

- コーシヨンプレート
- 中古車価格判定業務効率化
- 車検書認識



金融・保険

- チャットボット
- 株価予測
- プランレコメンド
- 保険証・帳票など
テキスト化

活用事例



自動車

- コーシヨンプレート
- ナンバープレート認識
- 中古車価格予測
- 車認識
- 居眠り認識



教育

- 外国語発音判定
- 文字認識・自動採点
- コースレコメンド
- チャットボット

Next



人材

- 求人・求職マッチング
- AIリーダー思考力解析



建設

- 積算書文字起こしAI OCR
- ひび割れ・ホールポール検出
- チャットボット

SOFTWARE



アプリケーション

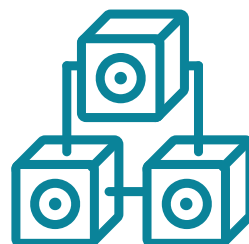
- ・ネイティブアプリ (Android・iOSなど)
- ・業務用アプリ
- ・チャットアプリ
- ・マッチングアプリ
- ・予約アプリ
- ・AI搭載アプリ

WEBシステム

- ・WEBシステム全般
- ・ホームページ構築
- ・ECサイト
- ・不動産サイト
- ・予約システム
- ・マッチングシステム
- ・業務系システム
- ・既存システム運用・保守

BLOCKCHAIN

- ・DEFI開発
- ・NFTトークン発行
- ・ウォレット開発
- ・仮想通貨システム開発
- ・トレサービリティ



OUR WORK

モール型ECプラットフォーム

複数のショップが集まった、インターネットにおけるショッピングモールのようなECサイト。

主な機能一覧

◆ユーザー向け機能

- ・ソーシャルログイン
- ・商品検索
- ・マイページ
- ・買い物かご
- ・決済
- ・商品レコメンド
- ・レビュー・口コミ



◆管理会社向け機能

- ・出品者管理
- ・商品管理
- ・カテゴリ管理
- ・注文管理
- ・売上管理
- ・売上管理
- ・商品レビュー管理
- ・記事管理
- ・お問い合わせ管理

◆出品者向け機能

- ・出品応募
- ・商品・在庫管理
- ・商品情報掲載
- ・注文管理
- ・顧客管理
- ・チャットボット
- ・商品レコメンド管理
- ・レビュー・口コミ管理・キャンペーン・セール管理

人材紹介・マッチングシステム

人材紹介業者の成約率向上を目的に、クライアント企業と求職者を一元管理・マッチングするシステム。

主な機能一覧

- ・求職者管理
- ・求人企業管理
- ・求人管理
- ・マッチング条件検索
- ・実績比較・マッチングのレコメンド
- ・面談・選考状況の進捗管理
- ・集計機能
- ・帳票出力



予約・会員管理システム

顧客からの予約情報を一元管理する予約システム

主な機能一覧

- ・予約受付・管理
- ・予約情報の自動メール配信
- ・オンライン決済
- ・顧客・会員管理 (CRM)
- ・キャンセル待ち受付
- ・集客・マーケティング
- ・外部連携 (自社HP・ERP・CRM等)
- ・他言語対応



社内教育向けEラーニングシステム

研修者の登録から研修プログラムの設定、研修状況のリアルタイム把握まで一元管理できるシステム。

主な機能一覧

- ・研修プログラム作成
- ・研修者管理
- ・研修者同士と講師のリアルタイムコミュニケーション
- ・研修進捗管理
- ・テスト・レポート管理
- ・研修効果集計
- ・研修プログラムのレコメンド



社内業務管理システム

社内業務を効率的に行えるように人材調整からタスク割り当て、進捗管理等を一元管理するシステム。

主な機能一覧

- ・タスク作成・管理
- ・タスク割り当て
- ・タスク進捗管理
- ・タスク承認
- ・カレンダー連携
- ・成果物評価
- ・プッシュ通知



OUR WORK

学習アプリ

日本語や英語などの言語学習アプリ



◆ユーザー向けアプリ

- ・単語カード・単語復習機能
- ・穴埋め問題
- ・聞き取り問題
- ・発音判定 (AI音声認識搭載)
- ・学習進捗・達成目標設定・表示
- ・動画による聴解など

◆管理者向けアプリ

- ・教材・問題登録
- ・会員・学生管理
- ・進捗・集計



ECアプリ

化粧品販売ECアプリ

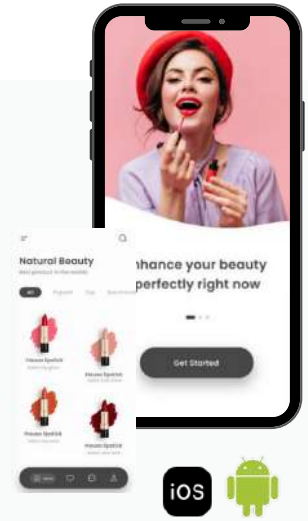


◆ユーザー向けアプリ

- ・ホーム
- ・カテゴリー商品一覧
- ・商品詳細・気に入る
- ・カート決済
- ・ニュース・ブログ
- ・マイページ・購入履歴

◆管理者向けウェブ

- ・顧客管理
- ・注文管理
- ・発送管理



GPS・マッチングアプリ

住宅点検員マッチングシステムとアプリ



◆ユーザー・発注会社向けアプリ

- ・会員登録・マイページ
- ・点検案件登録
- ・点検員選定・点検管理

◆点検員向けアプリ

- ・会員登録・マイページ
- ・案件応募・点検進捗・結果
- ・物件表示・GPS・訪問ルート表示



法人や個人が点検・メンテナンス内容を登録し、発注会社が点検員を選定でき、顧客へ紹介・マイスターが点検・メンテナンスの仕事を管理できるアプリです。

ヘルスケアアプリ

運動、YOGA、レシピなどの動画メディアと健康食品の紹介・販売ECアプリ



◆主な機能一覧

- ・ヘルケア関連ブログ・メディア (無料・有料)
 - ・YOGA動画
 - ・運動動画
 - ・レシピ動画
 - ・記事
- ・健康食品購入 (EC)
- ・カート・決済・ポイント
- ・会員登録・マイページ



予約アプリ

ホテル・レストラン予約アプリ



◆ユーザー向けアプリ

- ・ホテル一覧・詳細
- ・検索 (地域・予算・こだわりなど)
- ・予約・決済
- ・予約履歴
- ・セルフチェック

◆管理者向けWEB

- ・ユーザー管理
- ・予約管理
- ・売上管理



不動産管理会社向けアプリ

オーナーとのコミュニケーションをよりスムーズに行え、訪問状況から契約状況まで一元管理が実現できる業務効向上のアプリ。



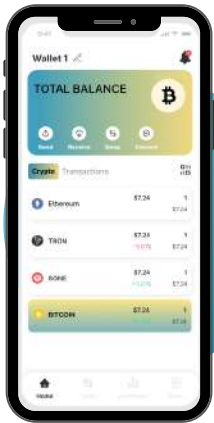
◆主な機能一覧

- ・物件一覧
- ・検索
- ・オーナー一覧
- ・訪問履歴
- ・営業成績・集計
- ・契約一覧・詳細



OUR WORK

仮想通貨ウォレット開発 01



- マルチアカウント



- マルチコイン対応
- BTC・TRC・ERC...



- セキュリティ

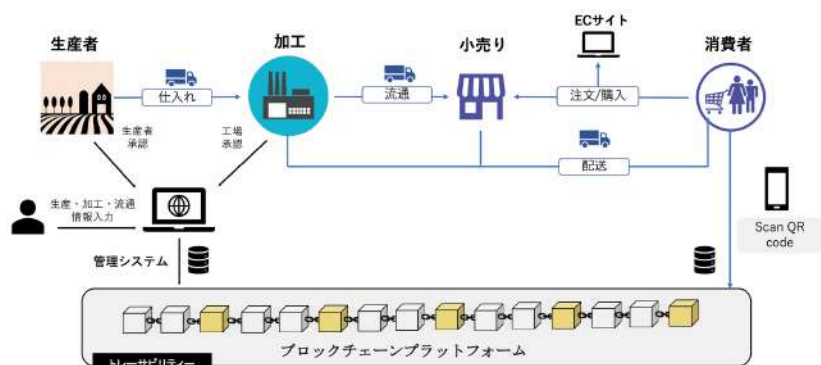
- ユーザーの安全な資産保管・
- コインの送金・受金・
- アドレス保存・
- コインごと資産の集計・

DEFI (分散金融) 02



ブロックチェーンを活用したトレーサビリティ 03

ブロックチェーンの技術を利用した米製品のトレーサビリティ、米の起源、生産・加工履歴、配送情報の信頼性を確保するシステム。



AIMENEXT JAPAN株式会社



日本拠点

〒101-0061 東京都千代田区神田三崎町3-5-9天翔水道橋ビル506

ベトナム拠点

291 Trung Kinh Ha Noi Viet Nam



1. AIコンサルティング・開発事業

- AIコンサルティング
- カスタム開発
- AIソリューションパッケージ提供
- アノテーション
- インフラ構築
- 運用・保守サポート

2. WEBシステム・アプリ開発事業

3. ブロックチェーン開発事業



85名（グループ全体350名）



<https://www.aimenext.com/>



03-6380-9007



contact@aimenext.com