



DOPPO AMBIENTE WAND

Mineralisch-gebundene Spachtelmasse
zur dekorativen Wand- und Deckengestaltung

IBOD
WAND & BODEN

DOPPO AMBIENTE WAND

Produktbeschreibung:

Hochwertige Spachtelmasse auf Kalkhydrat- und Weißzementbasis, verfeinert nach traditioneller, italienischer Rezeptur mit Marmor- und Krebsechsenmehlen als Füllstoff zur dekorativen Oberflächengestaltung an Wand und Decke nach Ihren Wünschen.

doppo Ambiente Wand zeichnet sich durch folgende Eigenschaften aus:

- fugenlose Spachtelung
- individuelle Möglichkeiten durch unterschiedliche Kombinationen von Farbe und Struktur
- 7 Strukturen und 37 Programm-Farben erhältlich (siehe rechts)
- atmungsaktiv
- Wunscheffekte durch verschiedene Farbpigmente, Spachteltechniken und Effektimprägnierungen möglich
- leicht zu reinigen, da abwaschbar im imprägnierten/versiegelten Zustand
- hervorragende Haftung auf allen gängigen Untergründen (z.B. auf bestehender Verfliesung, auf Kachelöfen)

Einsatzbereiche:

Zur Gestaltung repräsentativer Sichtflächen in öffentlichen Einrichtungen, Ausstellungsräumen, Gastronomie, Wellness- und Wohnbereichen - also überall und besonders dort, wo eigenes Ambiente gefragt ist.

Anwendung und Verbrauch:

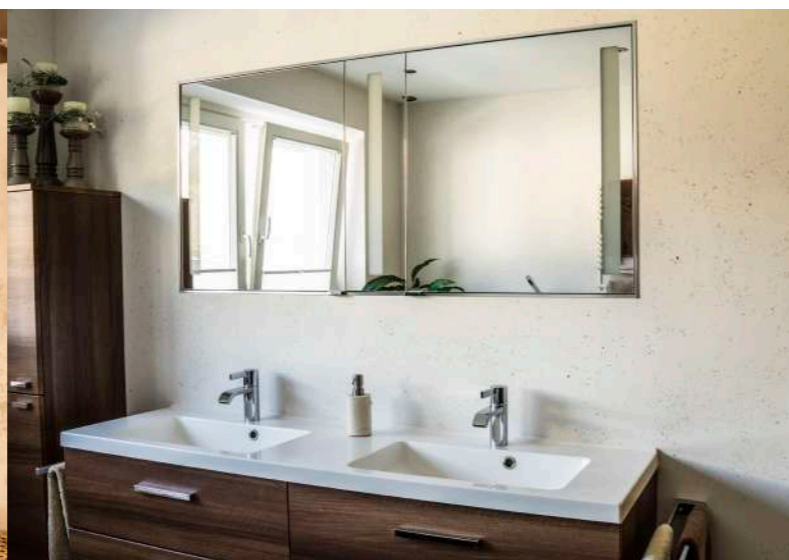
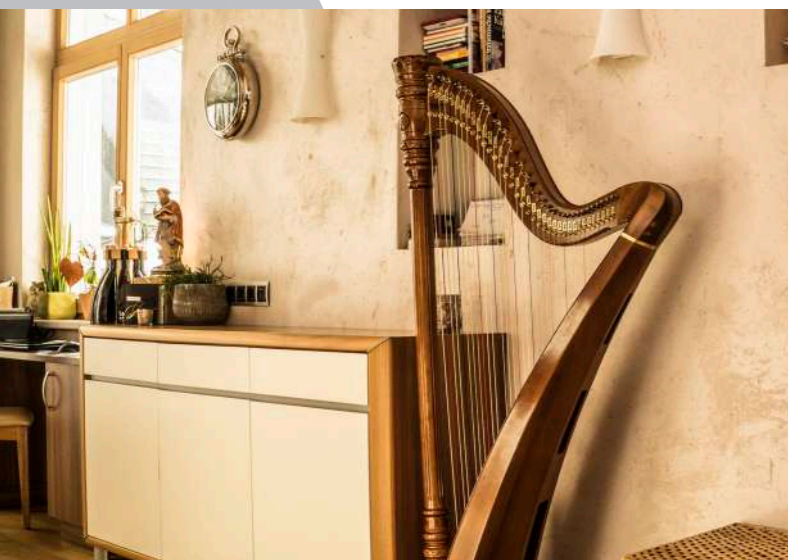
- für Schichtstärken von 2 bis 3 mm
- pro m² (je nach Strukturvariante) ca 1,5 kg bis 1,8 kg
- Flächenleistung je 15 kg-Gebinde - 8 bis 10 m² - abhängig von der Strukturvariante

Vorteile von doppo Ambiente Wand aus unserem Haus:

- eigene Entwicklung - für beste Qualität
- eigene Produktion - für außergewöhnliche Flexibilität
- eigenes Labor - für laufende Qualitätskontrolle
- Kundenservice - eine gute Zusammenarbeit und kompetente Beratung ist unser oberstes Ziel



Weitere Bilder? Einfach QR-Code mit dem Smartphone scannen!



der Wohnraum wird zum Unikat mit doppo Ambiente Wand

auch im Nassbereich einsetzbar - dank zusätzlicher Imprägnierung

FARBEN*



* aufgrund von produktionstechnischen Gründen im Druck kann es hier zu Farbabweichungen kommen

STRUKTUREN



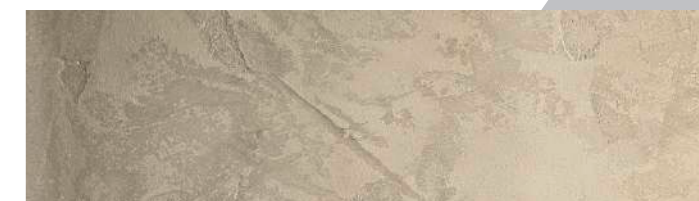
Struktur **Schiefer** / Farbe **125 graphitgrau**



Struktur **Toskana** / Farbe **S/66**



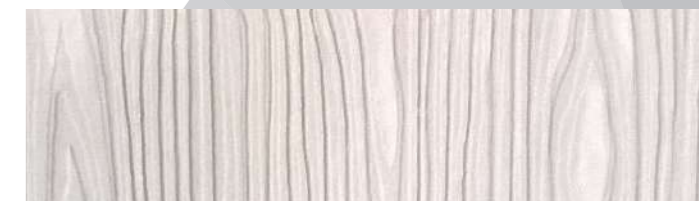
Struktur **Bardolino** / Farbe **440 feuerrot**



Struktur **Emiglia** / Farbe **S/66**



Struktur **Venezia** / Farbe **121 moorgrau**



Struktur **Holzoptik** / Farbe **S/173**



Struktur **Betonoptik** / Farbe **110 hellgrau**



Industrieboden GmbH
Amerling 120
6233 Kramsach
AUSTRIA

Tel: +43 5337 65538-0
Email: info@ibod.at



WWW.IBOD.AT



facebook.com/ibodwandundboden