



GUANGSHAN STONE (光山石材)

YANTAI CREATE INTERNATIONAL TRADE
Add; Guangshan Village Tuanwang Town,Laiyang City
Yantai City,Shandong Province
Tel/Fax: 0086-6680886 0086-6670886
<http://www.guangshanstone.com> www.create-yt.com
Email:aliceshi@create-yt.com



人造文化石 Artificial Culture Stone

GUANGSHAN STONE (光山石材)

Artificial Culture Stone

Castle Stone	Portal Sandstone	Pseudo Ancient Brick
Pebble Stone	Mixed Style	Mushroom Stone
Peef Rock Stone	Limestone	Nangai Reef
Wood Stone	Pseudo Ancient Stone	

1

重量轻，便于运输

Light weight and easy to transport

2

施工简单，耐用持久

Construction is simple, Durable lasting

3

颜色、造型多种多样，能满足客户不同需求

Various colors and shapes meet different needs of customers

4

天然石材感受，物美价廉

Natural stone feeling, beautiful & inexpensive

GUANGSHAN STONE (光山石材)

Contents 目录

Real Products Showing	-----	Page 1-10
Castle Stone	-----	Page 11
Portal Sandstone	-----	Page 12
Pseudo Ancient Brick	-----	Page 13-15
Pebble Stone	-----	Page 14
Mixed Style	-----	Page 16-17
Mushroom Stone	-----	Page 18-19
Peef Rock Stone	-----	Page 20
Limestone	-----	Page 21-22
Field Stone	-----	Page 21-22
Nangai Peef	-----	Page 23
Wood Stone	-----	Page 23
Pseudo Ancient Stone	-----	Page 24-27
Contact Information	-----	Page 28-29





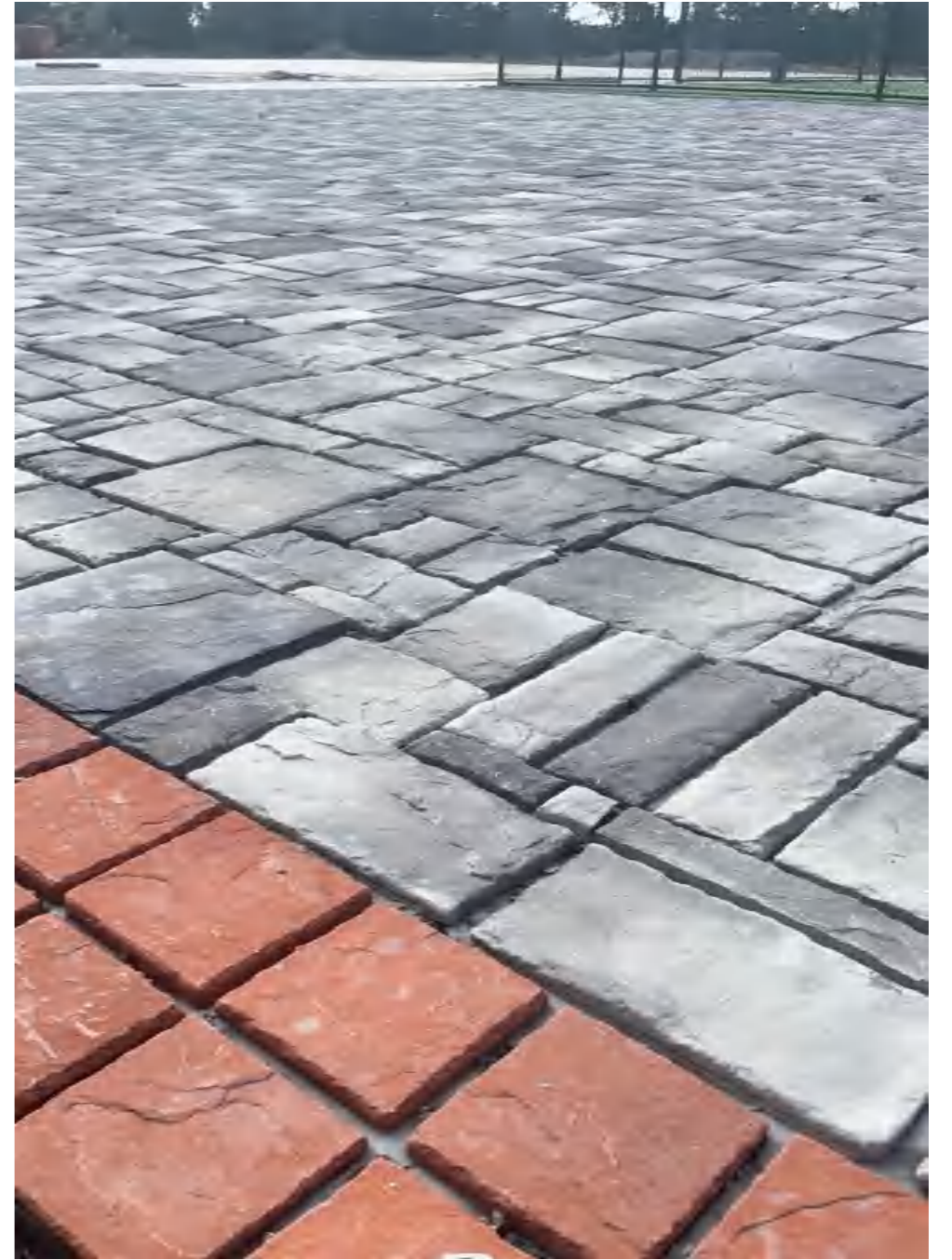
Artificial Culture Brick



Artificial Culture Brick



Artificial Culture Brick



Artificial Culture Stone



Artificial Culture Stone

*



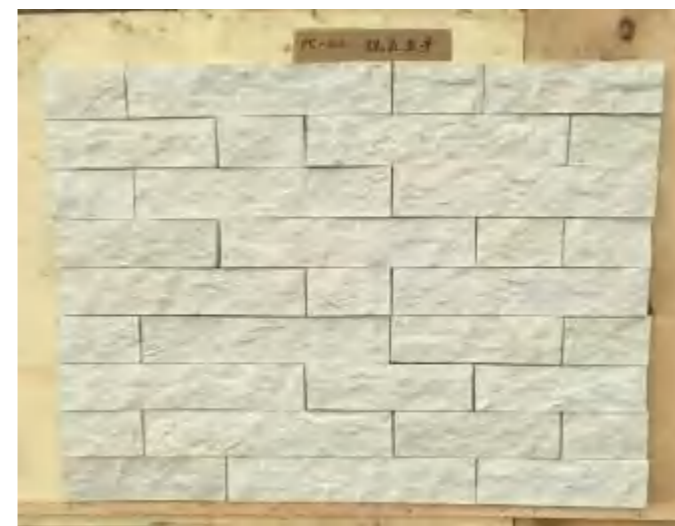
Artificial Culture Stone

*



Artificial Culture Stone

*



Artificial Culture Stone

*



Artificial Culture Stone

*



Artificial Culture Stone

*

10/29

城堡石 CASTLE STONE

循着一定的规律，色差的若隐若现，增添了一种强烈的感觉，在君主式的城堡中寻找家的温馨。欧洲城堡石的端庄秀美达到现代建筑空间艺术的顶峰，让观赏者在爱不释手之余充分品位其高雅的风姿，柔美的曲线展现无穷的遐想。



GS-PB06



GS-CB04



GS-PB02



GS-PB05



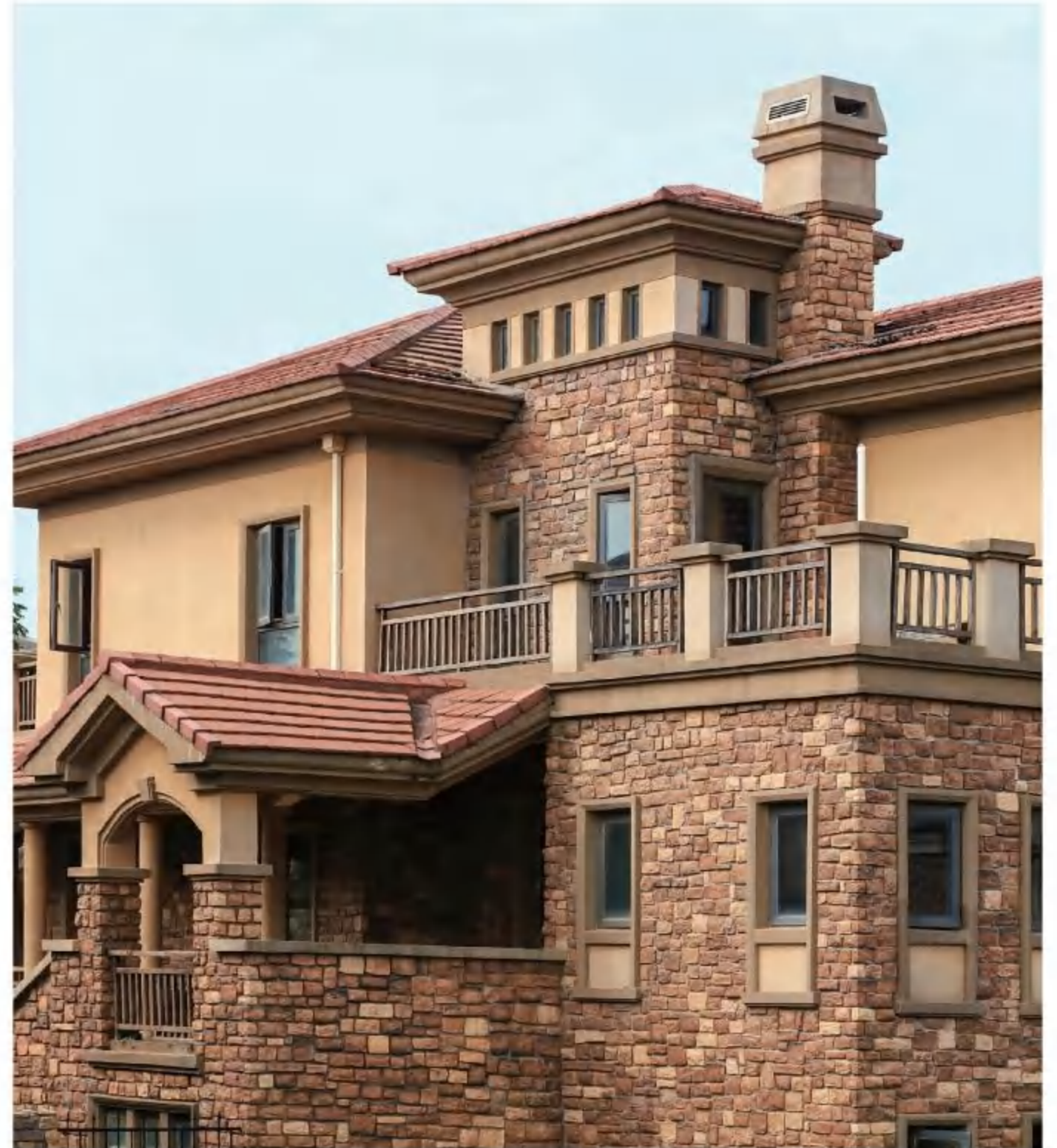
GS-CB02



GS-CB08



GS-CB16



洞口砂岩板 PORTAL SANDSTONE SLAB

白如冰雪，黄若细砂。
天然砂岩的表面纹理渗透着幽郁的原始气息砂岩，
如大漠起伏的沙丘，又似海边平缓的沙滩，
它是整体和谐与细节变化的完美结合。
砂岩的色彩分明，红胜岩浆，
好比它磨砺亿万年的沉稳性格，既庄重又典雅。



GS-DSY01



GS-DSY02



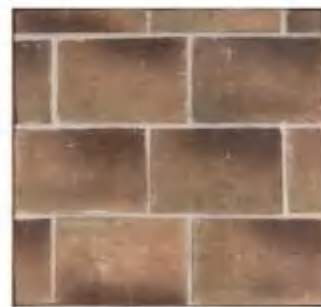
GS-XD01



GS-DSY04



GS-DSYX01



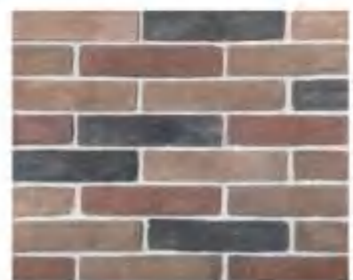
GS-XD02



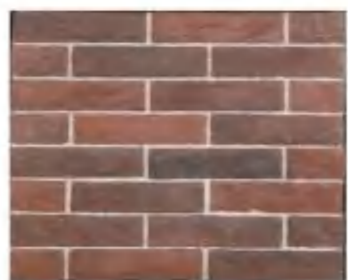


仿古砖 PSEUDO ANCIENT BRICK

形体规则、厚薄均匀，
体现深厚的文化底蕴和现代的简约时尚融
为一体，是建筑物的文化品味淋漓尽致，
更增添一份古色古香的复古情怀。



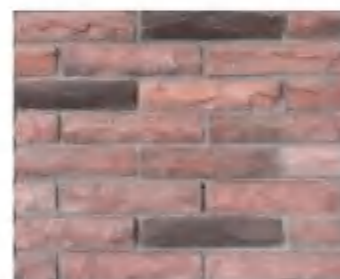
GS-ZE05



GS-ZH03



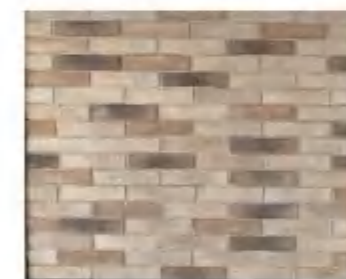
GS-ZA07



GS-ZG01



GS-ZG04



GS-40214



GS-ZA13



GS-ZH03



GS-ZE10

仿古砖 PSEUDO ANCIENT BRICK



GS-ZA09



GS-ZA03



GS-ZA01



GS-ZE04



GS-ZF30



GS-ZA09

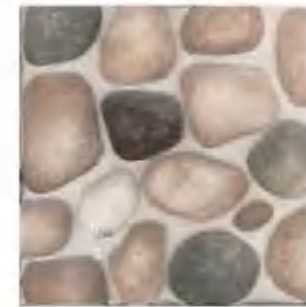


鹅卵石 PEBBLE

清晰自然的纹理，圆润光滑，
仿佛置身于潺潺溪水中。
藉藉体验休闲舒适，尽享大自然之灵气。



GS-EL01



GS-EL03



GS-EL09





● 混合型 MIXED-STYLE

生命在岁月中洗褪了尘世的铅华，
在那一路风雨迷茫的旅程中慢慢沉淀成真，
而那一颗感悟了生活的心，也被雕琢得琉璃般玲珑，
这份独特的体验让建筑在异彩纷呈的城市中散发不一样的魅力。



GS-LM144



GS-LM1030



GS-LM139



GS-LM125



GS-LM135



GS-LM147





蘑菇石 MUSHROOM STONE



GS-DMGX01



GS-DMG03



GS-DMG11

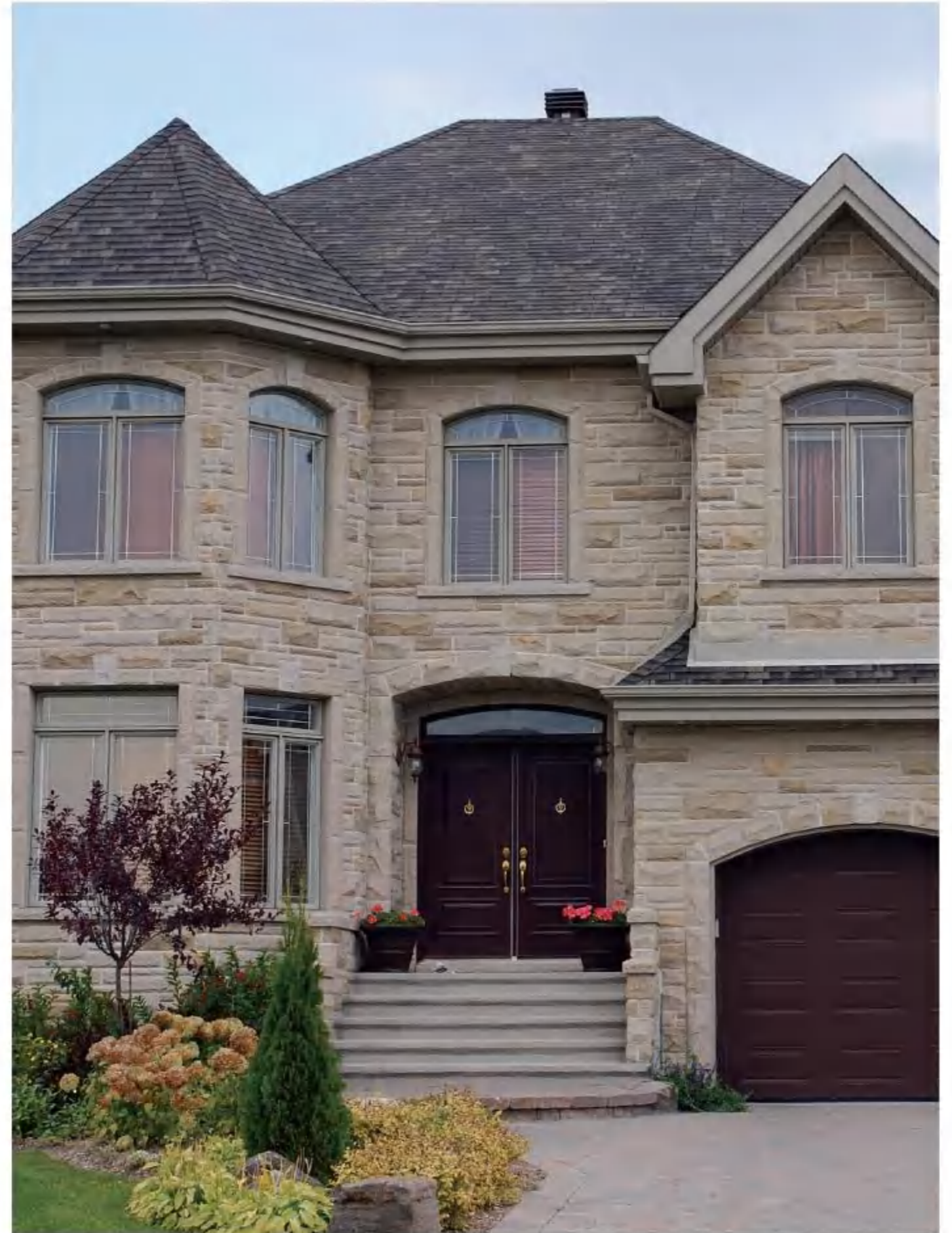


GS-DMG13



GS-DMG15

生命在岁月中洗褪了尘世的铅华，
在那一路风雨迷茫的旅程中慢慢沉淀成真，
而那一颗感悟了生活的心，
也被雕琢得琉璃般玲珑，
这份独特的体验让建筑在异彩纷呈的
城市中散发不一样的魅力。



效果图 Product Showing






焦岩石 PEEF ROCK STONE

天然的质地，明快的色泽，粗犷的风格，一如断裂的岩层，
 书写着地球古老的记忆。看似漫不经心的堆砌，
 实则独具匠心，不加修饰的印象派风格，浑然天成。



GS-HDJS01



GS-JS131



GS-JS115



GS-JS128



GS-JS116



GS-HDJS11



GS-JS129



GS-JS107



GS-HDJS04



原野石 FIELD STONE

外形较为扁平，上下，左右面大致平行，
平整之中带着浅浅的凹凸，浮雕感，
抽象派，原野石让建筑回归原始的旷野，感悟自然之亲切。
选择它您的建筑将无法掩饰喷薄欲出的生命伟力。



石灰石 LIMESTONE

具有传统外形，有层次、平整有律、勾缝线条粗浅，
给人以厚重、坚实之感，如同稳固的城镇，色调温和，
内敛端庄，高贵优雅。石灰石将营造一个温馨舒适，
洋溢着暖意的家。



GS-SH02



GS-SH05



GS-MG01



GS-MG03



GS-MG13



GS-YY05



GS-LXA120



GS-LXA107



GS-LXA100



GS-LXA111



GS-LXA103



GS-LXA01





南盖礁石 NANGAI REEF

扁平造型，逼真的纹理，自然的棱角，与多款演示品种搭配，营造不同风格的外观墙面。南盖礁石无论装饰于何处，都将大放异彩。



GS-QT109



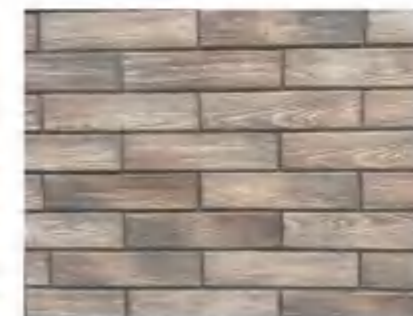
GS-QT110

木纹石 WOOD STONE

颜色温和，色泽典雅，适合做外墙装饰；质朴自然，表现力强，富于历史文化韵味。



GS-A02



GS-A03



GS-A04

仿古瓦 PSEUDO ANCIENT WATTS

具有吸湿、排湿功能。砖体内部的孔隙夜间吸收水分，白天释放水分，防止水分快速蒸发造成空气干燥，保持当地环境相对潮湿。



GS-W001



GS-W002



GS-W003



GS-W004



GS-W005



GS-W006



GS-W007



GS-W008

人造文化石--仿古瓦系列 artificial antique stone



GS-W001



GS-W002



GS-W003



GS-W004



GS-W005



GS-W006



GS-W007



GS-W008



GS-W009



GS-W010



GS-W011



GS-W012



GS-W013



GS-W014



GS-W015



GS-W016



GS-W017



GS-W018



GS-W019



GS-W020



GS-W021



GS-W022



GS-W023



GS-W024



GS-W025



GS-W026



GS-W027



GS-W028



GS-W029



GS-W030



GS-W031



GS-W032

<24>



GS-W016



GS-W017



GS-W018



GS-W010



GS-W011



GS-W012



GS-W013



GS-W014



GS-W015

仿古瓦是表达中国古典文化风格的经典材料。煨烧时产生的天然色差，给人一种温暖柔和的感觉。每一块砖瓦都体现着古老文明与现代科技完美结合的新文化理念。



GS-W009

效果图 Product Showing



<25>



GUANGSHAN STONE
(光山石材)

- The factory is located in Laiyang City, Shandong Province, In Yantai city and Japan Nagoya branch
- More than 30 years experience in stone making
- More than 30 years experience in stone making
- Adequate supply capacity
- Good reputation

实物展示 Stone Show

会社概要 COMPANY PROFILE



Company : Yantai Create International Trade Co.,LTD
 Factory : Guangshan Stone Factory
 Address : Guangshan Village ,Tuanwang Town, Laiyang City, Yantai City, Shandong Province, China
 Telephone : +86-535-6680886 +86-17660828515
 Fax : +86-535-6670886
 Email : aliceshi@create-yt.com
 Website : www.create-yt.com www.create-yt.en.alibaba.com
 Products : Pebble Stone
 Natural Stone
 Artiifical Culture Stone
 Carved Stone



Attn : Alice Shi

Factory: Laiyang GuangShan Stone Co.,LTD

Address: No.758 GuangShan Village,TuanWang Town, Laiyang City, Yantai City,
Shandong Province, China

Tel : 0086-535-6680886 Fax: 0086-535-6670886

Mobile : 0086-17660828515 E-mail: aliceshi@create-yt.com

Website: www.guangshanstone.com www.create-yt.com

WeChat : 0086-17660828515 Whatsapp: +8617660828515

THE END

THANKS