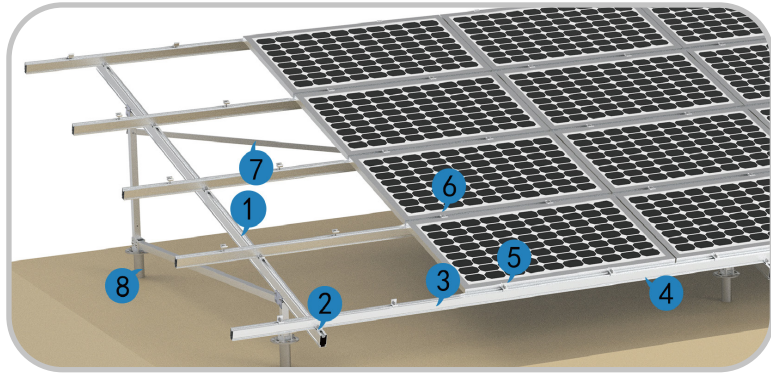


野立てアルミ架台（スクリー杭基礎）



製品紹介

ZY野立てアルミ架台はスクリー杭基礎とコンクリート基礎両方とも対応できます。AL6005-T5を使用してアルマイト処理にして、高強度かつ耐食性の特徴を持っています。架台のデザイン及び配列方式は非常に柔軟性があり、設置角度も0～60度の範囲で簡単に設置できます。

部品リスト



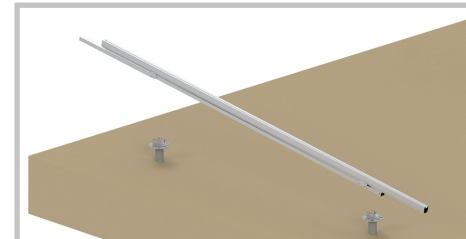
メリット

- 1.6005-T5アルミ合金製、表面陽極処理、耐食性が強いです。
- 2.取り付け便利、アルミ合金製レールと独特な設計の金具が簡単に取り付けられるため、施工時間やコストを節約できます。
- 3.JIS-C8955 2017によって設計し、案件ごとに強度計算を行って安心して長期間に支持することができます。
- 4.10年間の品質保証、25年間の耐用期間。

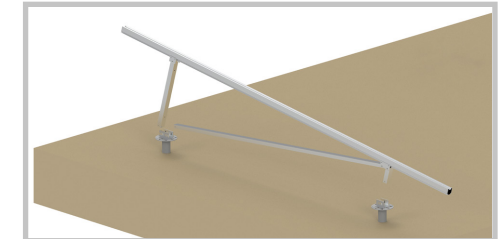
技術情報

| | |
|--------|----------------------|
| 設置場所 | 野立て |
| 最大積雪荷重 | 1.4KN/m ² |
| 設置方向 | 横並び或は縦並び |
| 設置角度 | 0°～60° |
| 地上高 | 3000mm以下 |
| パネル | フレーム付き、フレームレス |
| 最大風速 | 60m/s |
| 品質保証 | 10年間、25年間の耐用期間 |

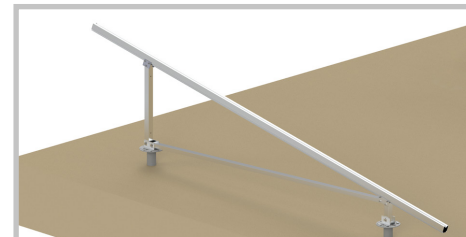
取付手順



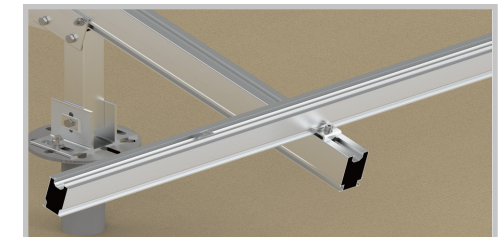
1. 杭を打ち込み、ボルトでベースを杭に取り付、仮組済み部品を取り出します。



2. ボルトを緩んで仮組済み部品を開けます。

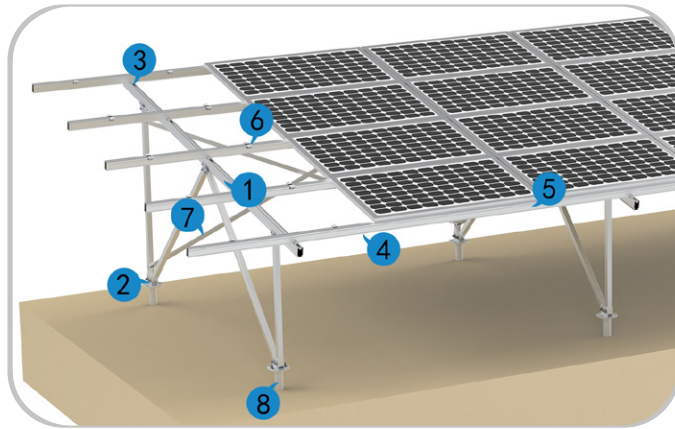


3. ボルトを使用し、仮組済み部品をベースの上に固定します。



4. レールを仮組済み部品の梁の上に置いて、レール固定金具を梁の溝に入れてレールと梁を固定します。

下止め式野立てアルミ架台



製品紹介

ZY下止め式野立てアルミ架台は地上高が高いシステムに適用します。下止めの設計で作業員がパネルの上に乗らず下からパネルを固定できて、施工が安全かつ便利です。パネルとパネルの隙間が小さくなることで、雪が積もることがなくて、発電効率が高いです。

部品リスト



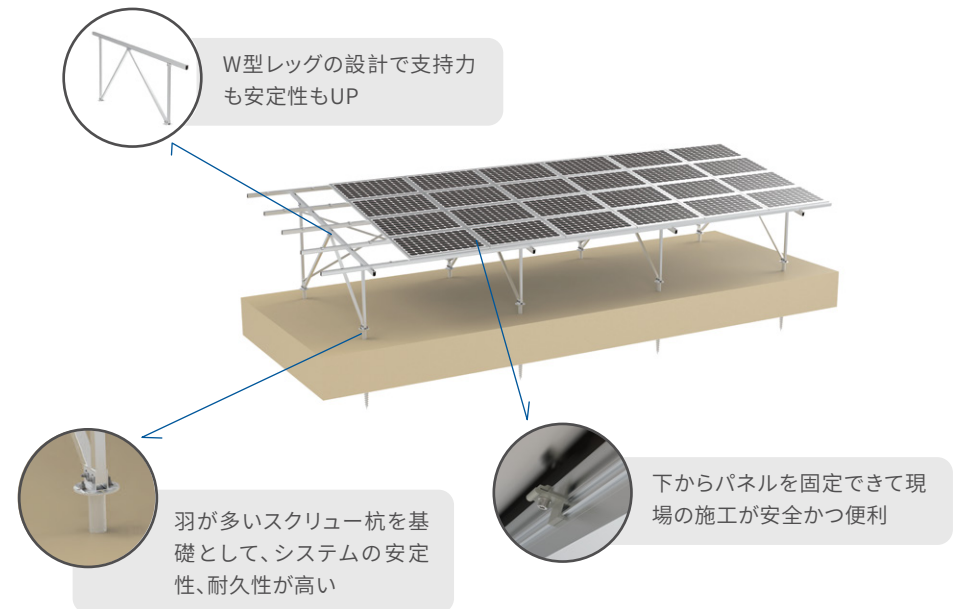
メリット

1. 地上高が高い太陽光発電システムに作業員の安全を確保できて、施工が便利になります。
2. パネルの上に乗らず表面の清潔を保ち、システムのメンテナンスも便利です。
3. JIS-C8955 2017によって設計し、案件ごとに強度計算を行って安心して長期間に支持することができます。
4. 10年間の品質保証、25年間の耐用期間。

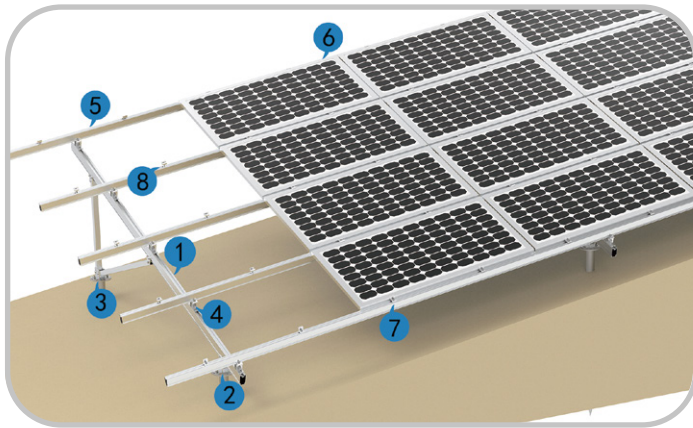
技術情報

| | |
|--------|----------------------|
| 設置場所 | 野立て |
| 最大積雪荷重 | 1.4KN/m ² |
| 設置方向 | 横並び或は縦並び |
| 設置角度 | 0°~60° |
| 地上高 | 3000mm以下 |
| パネル | フレーム付き、フレームレス |
| 最大風速 | 60m/s |
| 品質保証 | 10年間、25年間の耐用期間 |

細部図



傾斜地アルミ架台(スクリュー杭基礎)



製品紹介

ZY傾斜地アルミ架台が傾斜地にも太陽光発電システムを簡単に設置できます。大幅な土地造成を行うことなく、角度調整金具を使用して傾斜地に角度を0~45度の範囲で調整できます。架台の構造が簡単で安定性が高く、取り付け便利です。

部品リスト



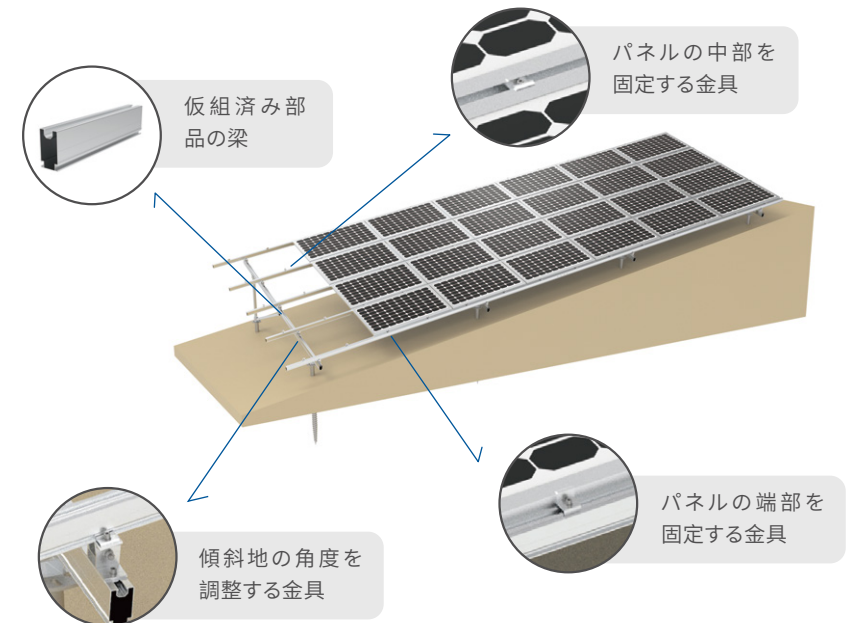
メリット

1. 6005-T5アルミ合金製、表面陽極処理、耐食性が高いです。
2. 取り付け便利、アルミ合金製レールと独特な設計の角度調整金具が簡単に取り付けられるため、施工時間やコストを節約できます。
3. JIS-C8955 2017によって設計し、案件ごとに強度計算を行って安心して長期間に支持することができます。
4. 10年間の品質保証、25年間の耐用期間。

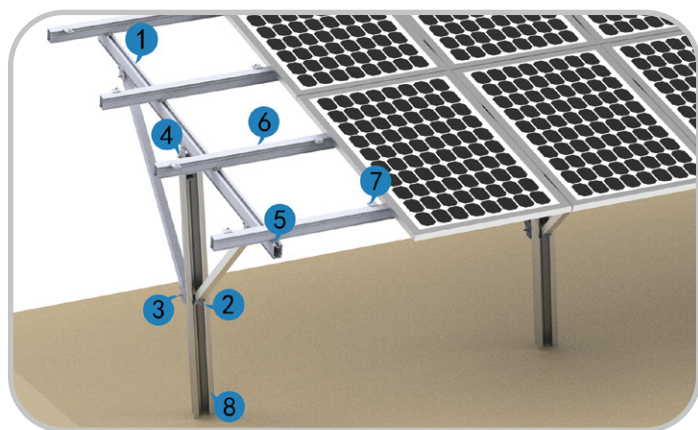
技術情報

| | |
|--------|----------------------|
| 設置場所 | 傾斜地 |
| 最大積雪荷重 | 1.4KN/m ² |
| 設置方向 | 横並び或は縦並び |
| 設置角度 | 0°~60° |
| 地上高 | 3000mm以下 |
| パネル | フレーム付き、フレームレス |
| 最大風速 | 60m/s |
| 品質保証 | 10年間、25年間の耐用期間 |

細部図



ラミング基礎架台 (縦並び)



製品紹介

ZYラミング基礎架台は普通の土地にも凸凹の土地にも太陽光発電システムを簡単に設置できます。架台の構造が簡単で手間を省くことができ、作業効率を高め施工時間を大幅に短縮できます。

部品リスト



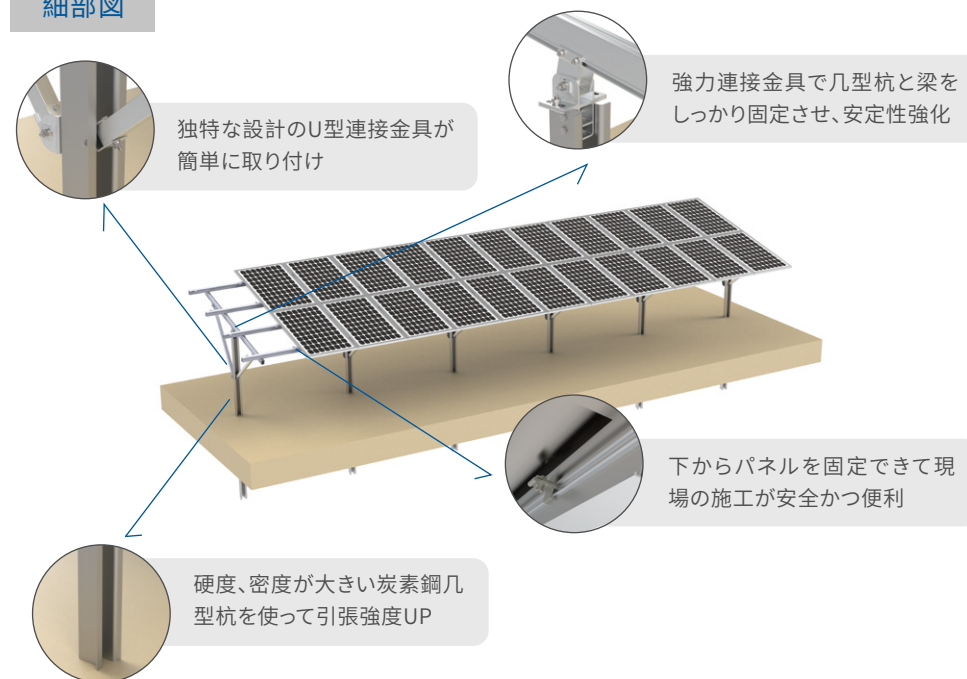
メリット

1. ラミング杭はSS-400(Q235)溶融亜鉛メッキ処理、耐食性が強いです。
2. パネル下止めの設計でパネルの上に乗らず作業員の安全性を確保できます。
3. JIS-C8955 2017によって設計し、案件ごとに強度計算を行って安心して長期間に支持することができます。
4. 10年間の品質保証、25年間の耐用期間。

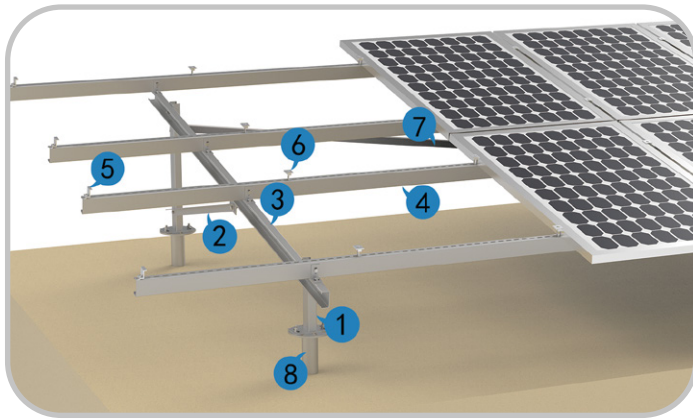
技術情報

| | |
|--------|----------------------|
| 設置場所 | 野立て |
| 最大積雪荷重 | 1.4KN/m ² |
| 設置方向 | 横並び或は縦並び |
| 設置角度 | 0°~60° |
| 地上高 | 3000mm以下 |
| パネル | フレーム付き、フレームレス |
| 最大風速 | 60m/s |
| 品質保証 | 10年間、25年間の耐用期間 |

細部図



スチール架台



製品紹介

ZYスチール架台はC型スチールを使用します。材料はZAM鋼板あるいはQ235炭素鋼2種類が選択できます。お客様のご要望に合わせて、適切な製品を提案します。高強度、高耐食の原材料は架台の支持力をアップさせ、腐食を防止します。

部品リスト



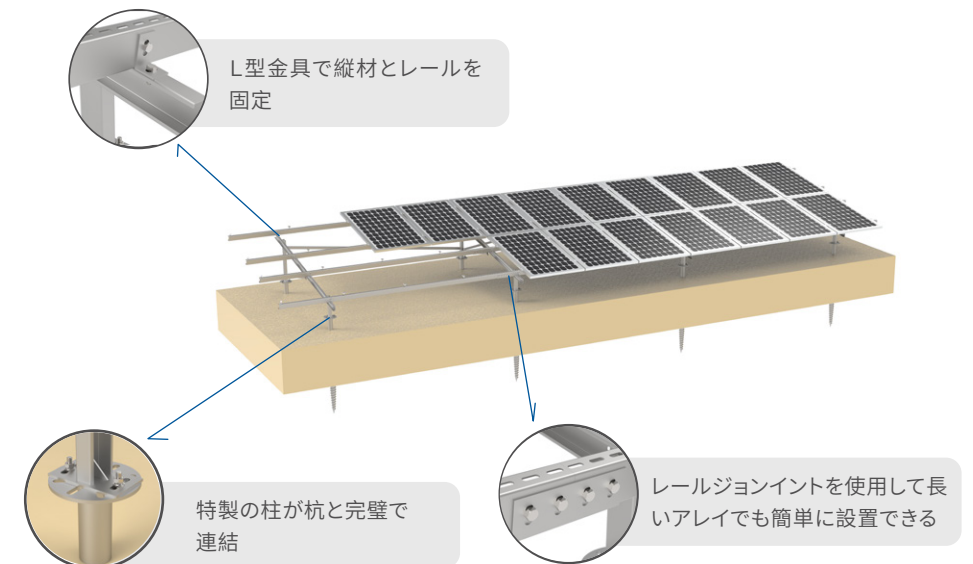
メリット

- 1.材料はZAM鋼板あるいはQ235炭素鋼を使用し、両方でも高強度、高耐食の特徴を持ちます。
- 2.架台の構造が簡単で、取り付けやすいので作業効率を高めて施工時間を大幅に短縮できます。
- 3.JIS-C8955 2017によって設計し、案件ごとに強度計算を行って安心して長期間に支持することができます。
- 4.10年間の品質保証、25年間の耐用期間。

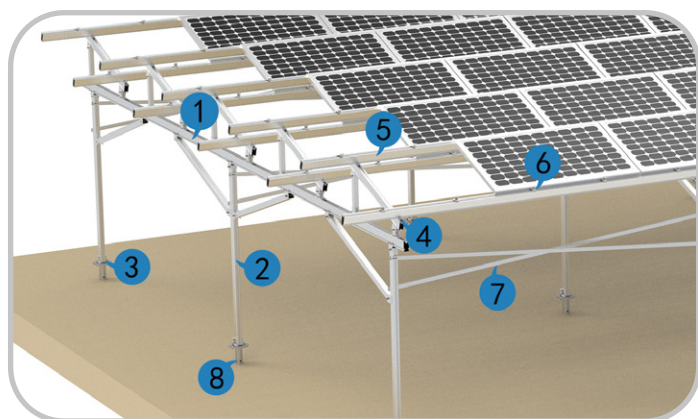
技術情報

| | |
|--------|----------------------|
| 設置場所 | 野立て |
| 最大積雪荷重 | 1.4KN/m ² |
| 設置方向 | 横並び或は縦並び |
| 設置角度 | 0°~60° |
| 地上高 | 3000mm以下 |
| パネル | フレーム付き、フレームレス |
| 最大風速 | 60m/s |
| 品質保証 | 10年間、25年間の耐用期間 |

細部図



農業型架台 (スクリュー杭基礎)



製品紹介

ZY農業型アルミ架台のデザイン及び配列方式は非常に柔軟性があり、設置角度も0~20度の範囲で簡単に設置できます。農作業が行いやすいように人や農機の入口を確保しました。架台の高さは農地の設置条件によって調整できます。ご要望のサイズに応じて変更できます。製品の高耐食性、構造強度と美しさを確保します。

部品リスト



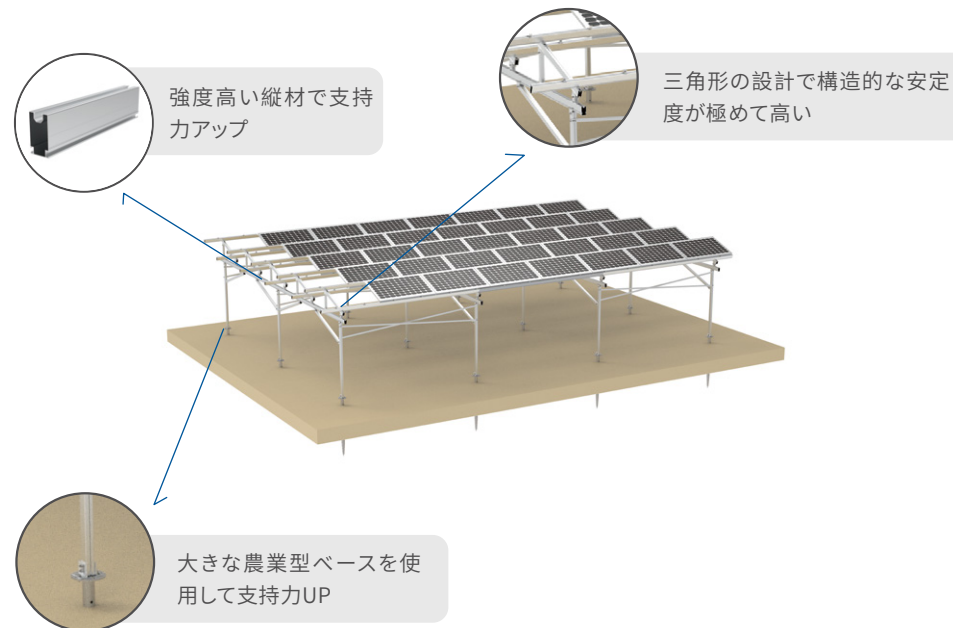
メリット

1. 架台の遮光率を調整できて、植物の必要な日照量を満たすように実現できます。
2. 農作業を行いながら発電でき、土地資源を最大限に利用することができます。
3. JIS-C8955 2017によって設計し、案件ごとに強度計算を行って安心して長期間に支持することができます。
4. 10年間の品質保証、25年間の耐用期間。

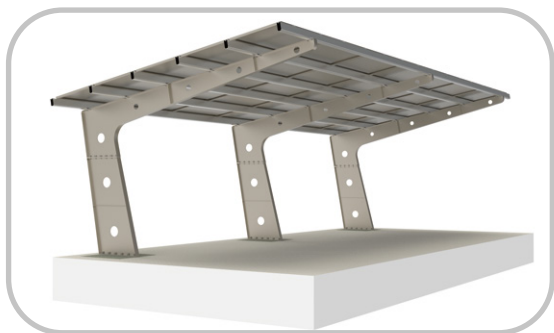
技術情報

| | |
|--------|----------------------|
| 設置場所 | 農地 |
| 最大積雪荷重 | 1.4KN/m ² |
| 設置方向 | 横並び或は縦並び |
| 設置角度 | 0°~60° |
| 地上高 | 4000mm以下 |
| パネル | フレーム付き、フレームレス |
| 最大風速 | 60m/s |
| 品質保証 | 10年間、25年間の耐用期間 |

細部図



(スチール)カーポート



製品紹介

ZYスチール太陽光カーポートはスペースをもっと有効に活用して土地資源を最大限に利用することができます。事前に各部品を最大限に仮組みし、施工状況によって納品できます。現場での施工がしやすくなって人工コストも降りられます。設置角度も0~15度の範囲で簡単に設置できます。

部品リスト



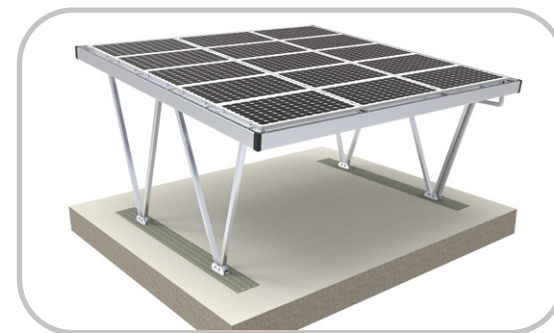
メリット

- 1.土地資源を最大限に利用することができます。
- 2.SS-400(Q235)を利用し強度が高く、風圧、雪積に耐えられます。
- 3.JIS-C8955 2017によって設計し、案件ごとに強度計算を行って安心して長期間に支持することができます。
- 4.10年間の品質保証、25年間の耐用期間。

技術情報

| | |
|--------|----------------------|
| 設置場所 | 駐車場 |
| 最大積雪荷重 | 1.4KN/m ² |
| 設置方向 | 横並び或は縦並び |
| 設置角度 | 0°~15° |
| 地上高 | 4000mm以下 |
| パネル | フレーム付き、フレームレス |
| 最大風速 | 60m/s |
| 品質保証 | 10年間、25年間の耐用期間 |

全防水カーポート



製品紹介

ZY全防水カーポートは太陽光発電と駐車場の組み合わせ、土地資源を最大限に利用することができます。構造による防水の設計で防水性が高く、100%防水に達可能です。設置角度も0~15度の範囲で簡単に設置できます。

メリット

- 1.6005-T5アルミ合金製、表面陽極処理、耐食性が強いです。
- 2.強度が高く、風圧、雪積に耐えられ、下の車、人の安全を確保できます。
- 3.見た目が綺麗なので、カーポート以外、様々な用途(雨宿り、納涼、日よけなど)。
- 4.JIS-C8955 2017によって設計し、案件ごとに強度計算を行って安心して長期間に支持することができます。
- 5.10年間の品質保証、25年間の耐用期間。

他の視角

